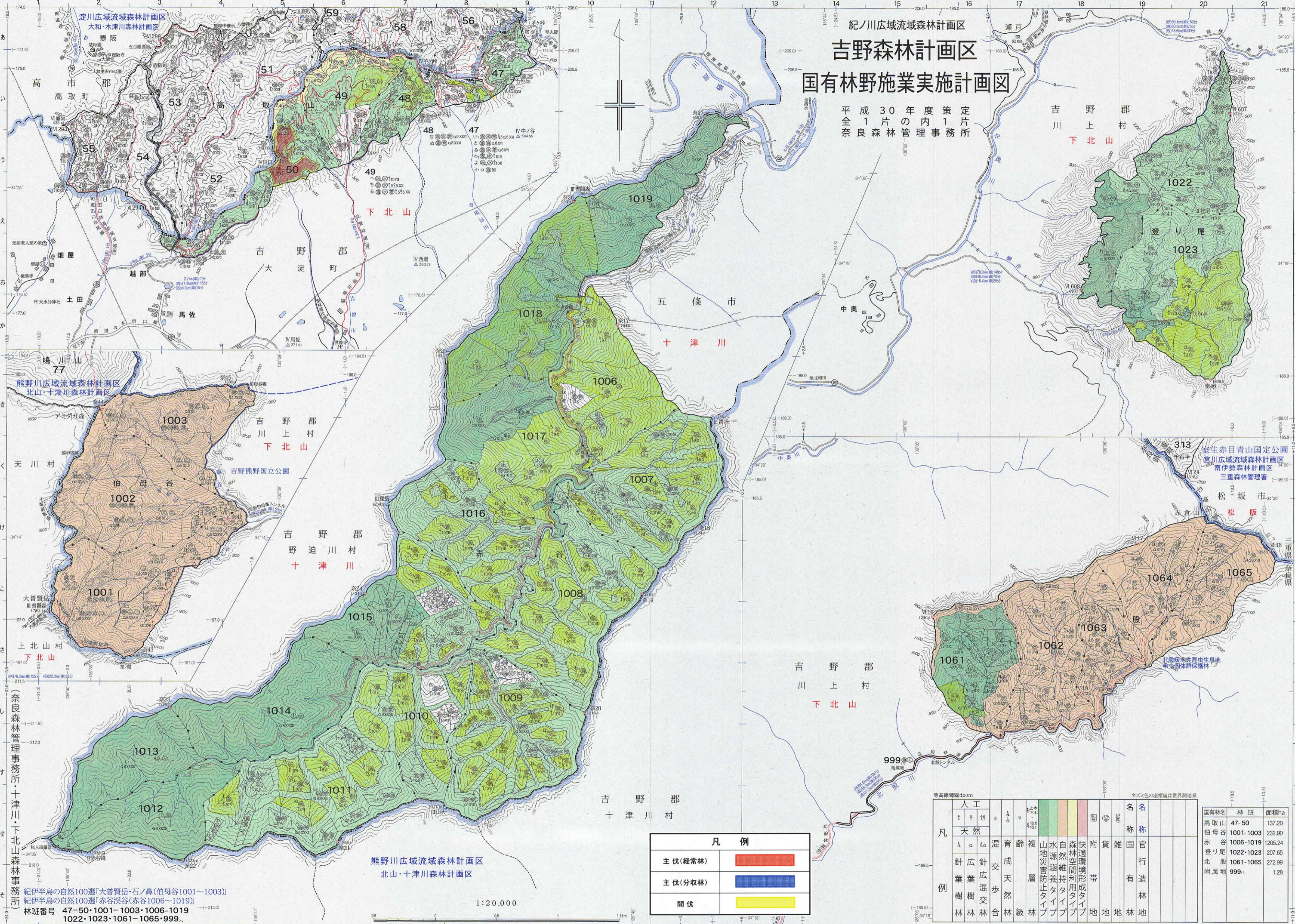


紀ノ川広域流域森林計画区
吉野森林計画区
国有林野施業実施計画図

平成30年度策定
 全1片の内1片
 奈良森林管理事務所



凡例	
主伐(經常林)	
主伐(分収林)	
間伐	

凡例	人工	天然	混交	複層	山地災害防止タイプ	水源涵養タイプ	森林空間利用タイプ	快速環境形成タイプ	附帯地	雑種	官有	名称	面積ha	
針葉樹林	針葉樹林	針葉樹林	針葉樹林	針葉樹林	針葉樹林	針葉樹林	針葉樹林	針葉樹林	針葉樹林	針葉樹林	針葉樹林	高取山	47-50	137.20
針葉樹林	針葉樹林	針葉樹林	針葉樹林	針葉樹林	針葉樹林	針葉樹林	針葉樹林	針葉樹林	針葉樹林	針葉樹林	針葉樹林	伯母谷	1001-1003	232.94
針葉樹林	針葉樹林	針葉樹林	針葉樹林	針葉樹林	針葉樹林	針葉樹林	針葉樹林	針葉樹林	針葉樹林	針葉樹林	針葉樹林	赤谷	1006-1019	1205.24
針葉樹林	針葉樹林	針葉樹林	針葉樹林	針葉樹林	針葉樹林	針葉樹林	針葉樹林	針葉樹林	針葉樹林	針葉樹林	針葉樹林	登り尾	1022-1023	207.65
針葉樹林	針葉樹林	針葉樹林	針葉樹林	針葉樹林	針葉樹林	針葉樹林	針葉樹林	針葉樹林	針葉樹林	針葉樹林	針葉樹林	北股	1061-1065	272.99
針葉樹林	針葉樹林	針葉樹林	針葉樹林	針葉樹林	針葉樹林	針葉樹林	針葉樹林	針葉樹林	針葉樹林	針葉樹林	針葉樹林	附屬地	999	1.28

紀伊半島の自然100選「大普賢岳・石ノ鼻(伯母谷1001~1003)」
 紀伊半島の自然100選「赤谷溪谷(赤谷1006~1019)」
 林班番号 47-50・1001-1003・1006-1019
 1022・1023・1061-1065・999

熊野川広域流域森林計画区
 北山・十津川森林計画区

1:20,000