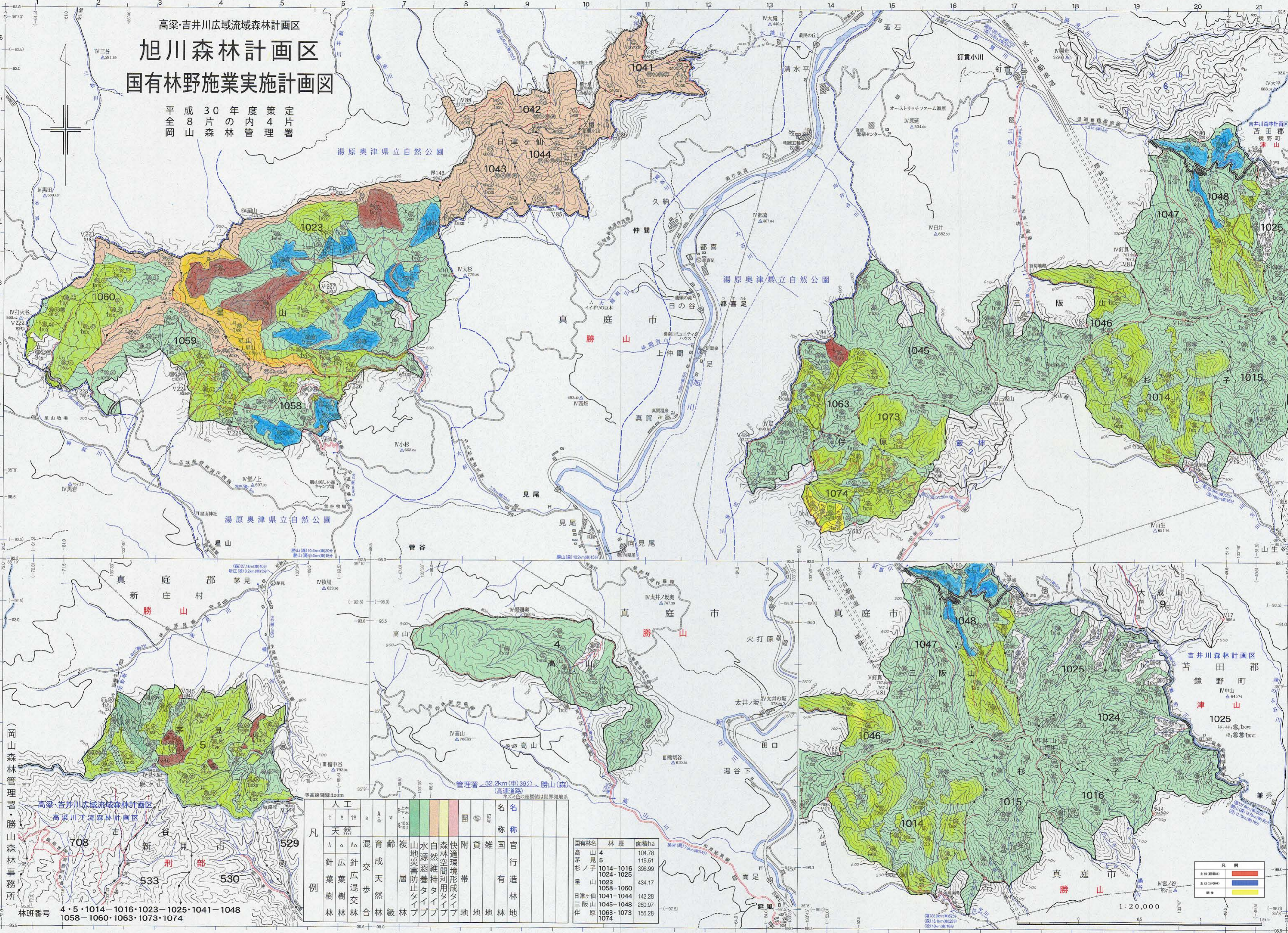


高梁・吉井川広域流域森林計画区
旭川森林計画区
 国有林野施業実施計画図

平成30年度策定
 全8片の内4片
 岡山森林管理署



凡例	人工		混交歩合	育成天然	齢層	複層	山地災害防止タイプ	水源涵養タイプ	自然維持タイプ	快速環境形成タイプ	附帯地	貸地	雑種地	官有林	名称
	↑	↓													
針葉樹林	針葉樹林	針葉樹林	針葉樹林	針葉樹林	針葉樹林	針葉樹林	針葉樹林	針葉樹林	針葉樹林	針葉樹林	針葉樹林	針葉樹林	針葉樹林	針葉樹林	針葉樹林

国有林名	林班	面積ha
高山	4	104.78
茅見	5	115.51
杉ノ子	1014-1016	396.99
星山	1023	434.17
日津ヶ仙	1058-1060	142.28
三阪山	1045-1048	280.97
伴原	1063-1073	156.28
	1074	

岡山森林管理署・勝山森林事務所
 高梁・吉井川広域流域森林計画区
 高梁川下流森林計画区
 林班番号 4・5・1014-1016・1023-1025・1041-1048
 1058-1060・1063・1073・1074

凡例
 主伐(緑) 主伐(赤) 主伐(青) 主伐(黄)

1:20,000