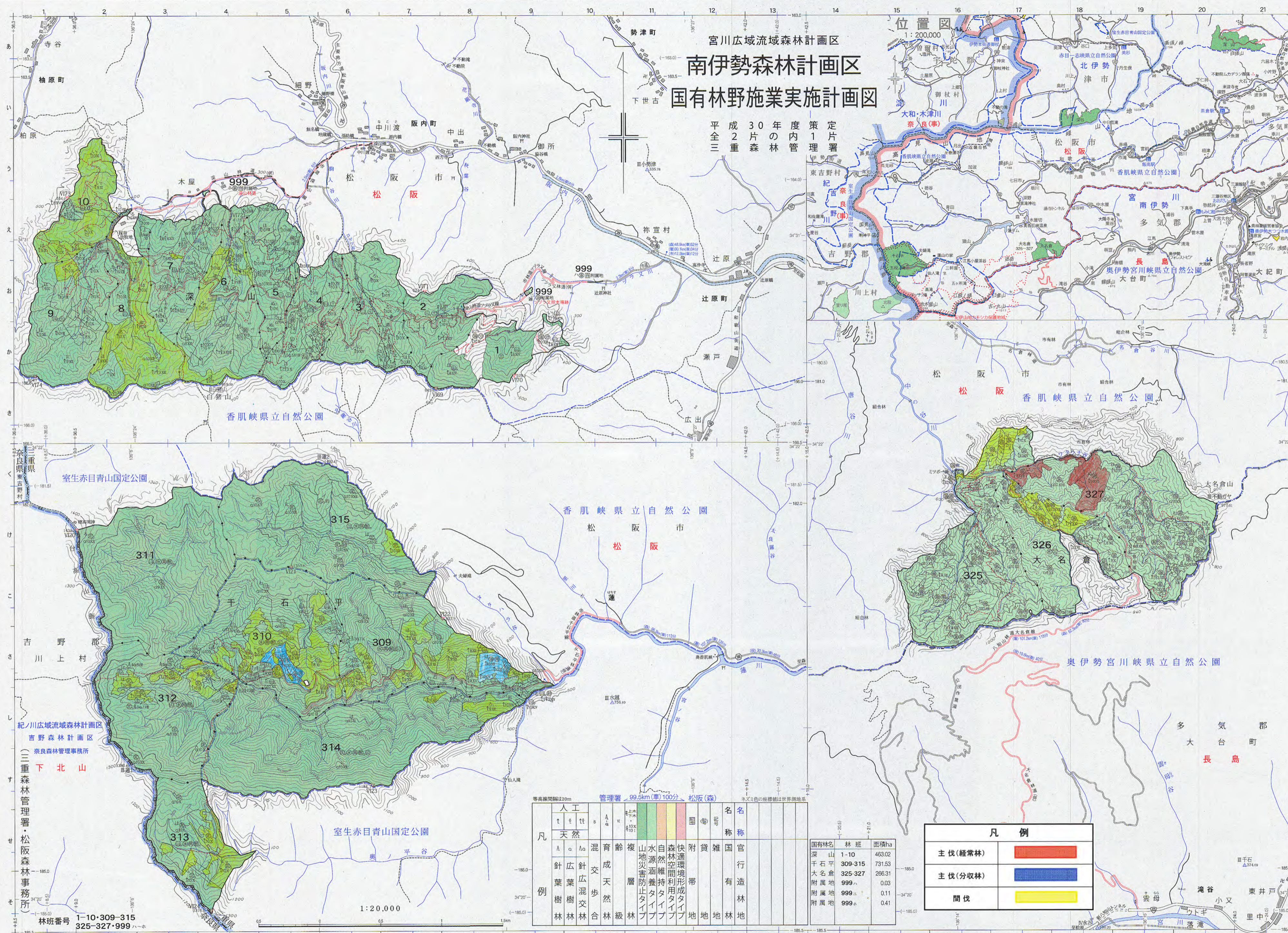


# 宮川広域流域森林計画区 南伊勢森林計画区 国有林野施業実施計画図

平成30年度策定  
平成31年度管内  
三重県  
第一片



管理署 99.5km(車)100分、松阪(森)

凡例	人工	天然	混交	育成	齢	複層	山地	水源	自然	森林	附帯	名	名
針葉樹林	針葉樹林	広葉樹林	針広混交林	広葉樹林	針葉樹林	複層林	山地災害防止タイプ	水源涵養タイプ	自然維持タイプ	森林空間利用タイプ	快速環境形成タイプ	附帯地	官有林

国有林名	林班	面積ha
深山	1-10	463.02
千石平	309-315	731.53
大名倉	325-327	266.31
附属地	999ハ	0.03
附属地	999ニ	0.11
附属地	999ホ	0.41

凡例	
主伐(經常林)	[Red Box]
主伐(分収林)	[Blue Box]
間伐	[Yellow Box]

林班番号 1-10・309-315  
325-327・999

三重県  
森林管理署・松阪森林事務所