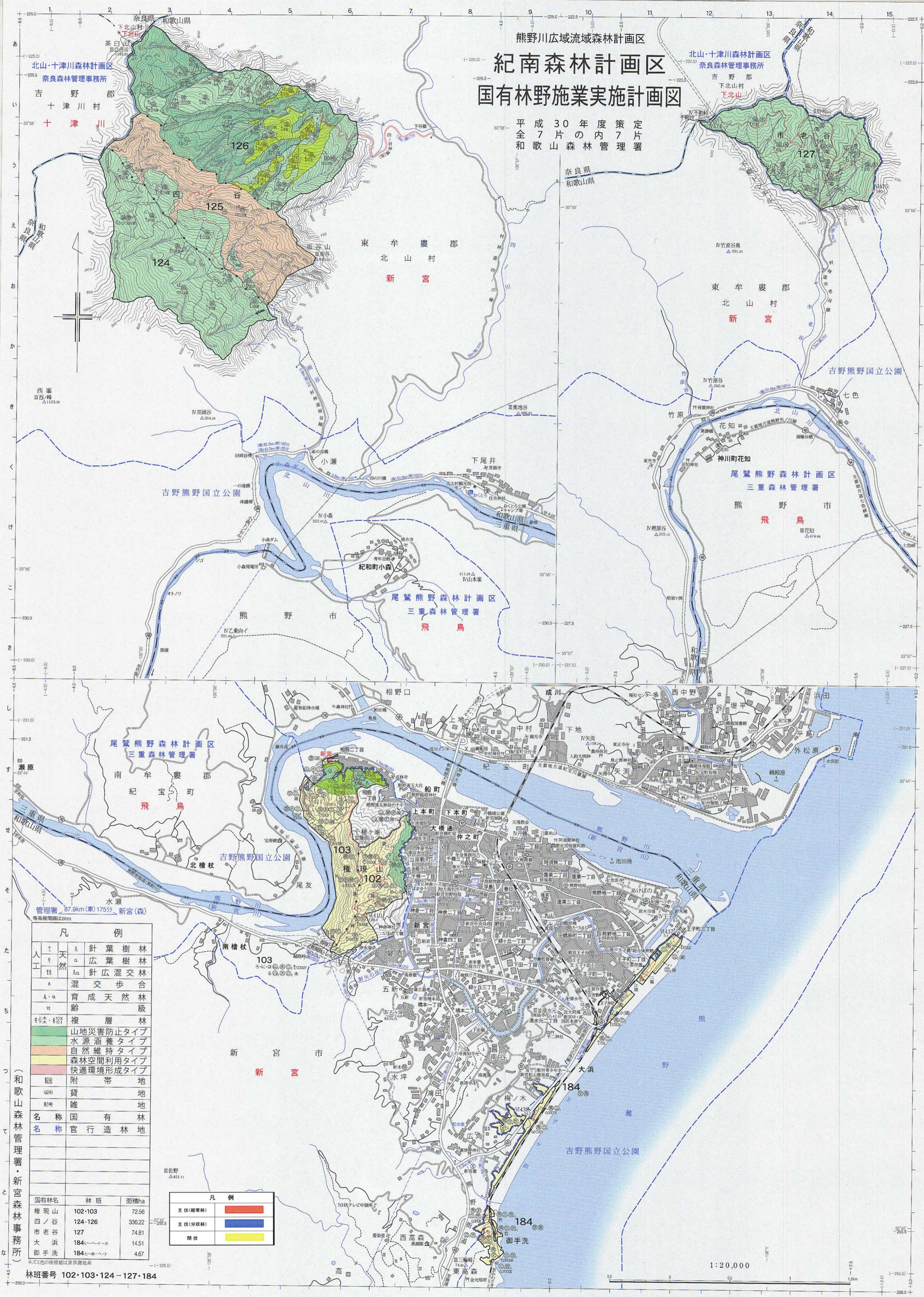


熊野川広域流域森林計画区 紀南森林計画区 国有林野施業実施計画図

平成30年度策定
全7片の内7片
和歌山森林管理署



凡例	
▲	針葉樹林
○	広葉樹林
△	針広混交林
◇	混交歩合
A・a	育成天然林
VI	齢級
※	複層林
■	山地災害防止タイプ
■	水源涵養タイプ
■	自然維持タイプ
■	森林空間利用タイプ
■	快適環境形成タイプ
■	附帯地
■	貸地
■	雑地
■	国有林
■	官行造林地

凡例		
■	主伐(経営林)	
■	主伐(分収林)	
■	間伐	

国有林名	林班	面積ha
権現山	102・103	72.56
四ノ谷	124-126	336.22
市老谷	127	74.81
大浜	184	14.51
御手洗	184	4.67

林班番号 102・103・124 - 127・184

1:20,000

(和歌山森林管理署・新宮森林事務所)