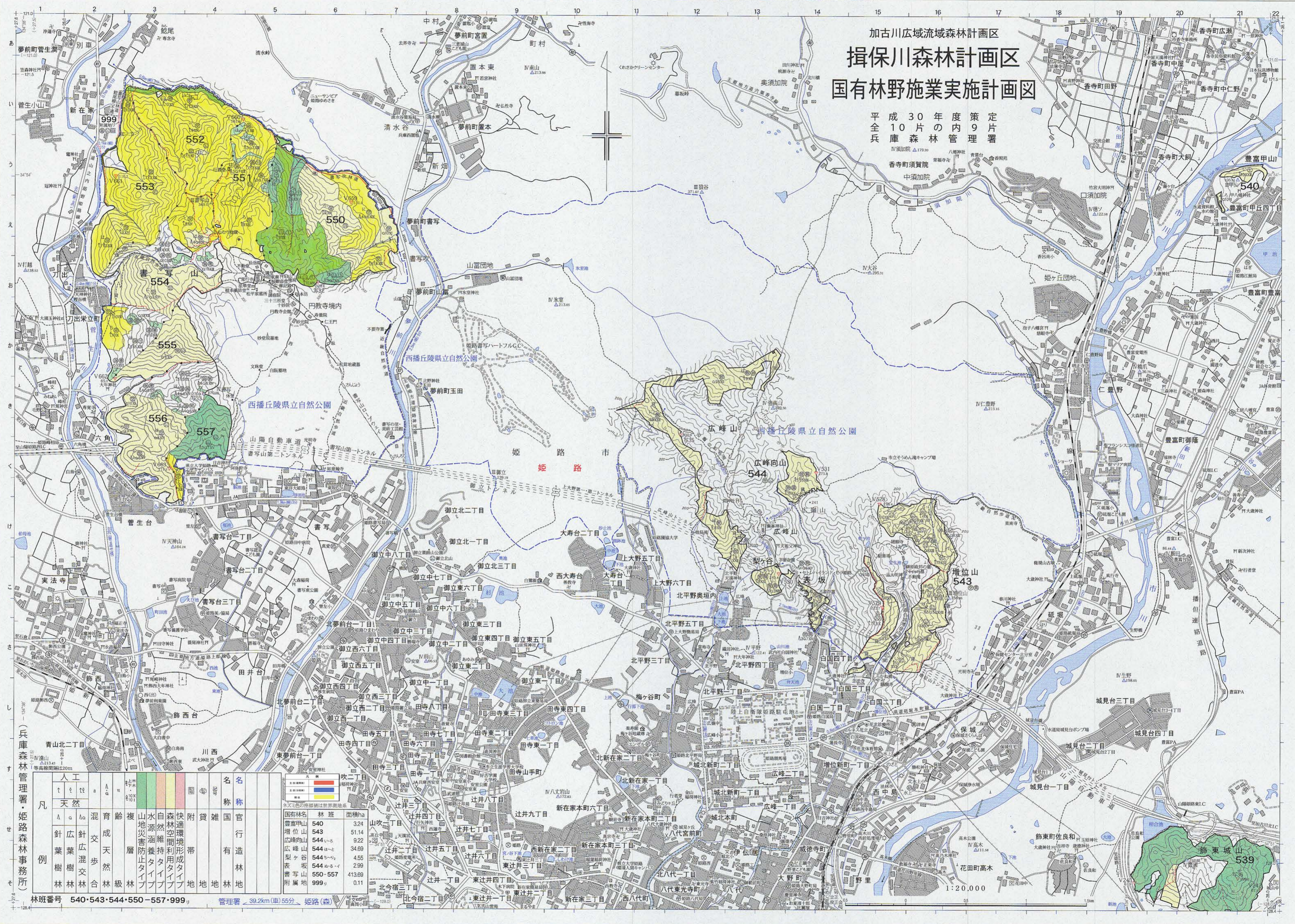


加古川広域流域森林計画区  
**揖保川森林計画区**  
**国有林野施業実施計画図**

平成30年度策定  
 全10片の内9片  
 兵庫森林管理署



凡	人工	天然	混成	育齢	複層	山地災害防止	水源涵養	自然維持	森林空間利用	快適環境形成	附帯	貸地	雑地	国官有	名称	名称
針葉樹林	針葉樹林	針葉樹林	針葉樹林	針葉樹林	針葉樹林	針葉樹林	針葉樹林	針葉樹林	針葉樹林	針葉樹林	針葉樹林	針葉樹林	針葉樹林	針葉樹林	針葉樹林	針葉樹林
広葉樹林	広葉樹林	広葉樹林	広葉樹林	広葉樹林	広葉樹林	広葉樹林	広葉樹林	広葉樹林	広葉樹林	広葉樹林	広葉樹林	広葉樹林	広葉樹林	広葉樹林	広葉樹林	広葉樹林
混合林	混合林	混合林	混合林	混合林	混合林	混合林	混合林	混合林	混合林	混合林	混合林	混合林	混合林	混合林	混合林	混合林
雑種林	雑種林	雑種林	雑種林	雑種林	雑種林	雑種林	雑種林	雑種林	雑種林	雑種林	雑種林	雑種林	雑種林	雑種林	雑種林	雑種林
雑地	雑地	雑地	雑地	雑地	雑地	雑地	雑地	雑地	雑地	雑地	雑地	雑地	雑地	雑地	雑地	雑地
国有林	国有林	国有林	国有林	国有林	国有林	国有林	国有林	国有林	国有林	国有林	国有林	国有林	国有林	国有林	国有林	国有林
官有林	官有林	官有林	官有林	官有林	官有林	官有林	官有林	官有林	官有林	官有林	官有林	官有林	官有林	官有林	官有林	官有林
雑種林	雑種林	雑種林	雑種林	雑種林	雑種林	雑種林	雑種林	雑種林	雑種林	雑種林	雑種林	雑種林	雑種林	雑種林	雑種林	雑種林
雑地	雑地	雑地	雑地	雑地	雑地	雑地	雑地	雑地	雑地	雑地	雑地	雑地	雑地	雑地	雑地	雑地

林班	面積ha	名称
540	3.24	豊富山
543	51.14	増位山
544	9.22	広峰山
544	34.69	梨ヶ谷
544	4.55	表坂
544	2.99	書写山
550-557	413.69	書写山
999	0.11	附属地

林班番号 540・543・544・550・557・999  
 管理署 39.2km(車)55分 姫路(森)

1:20,000