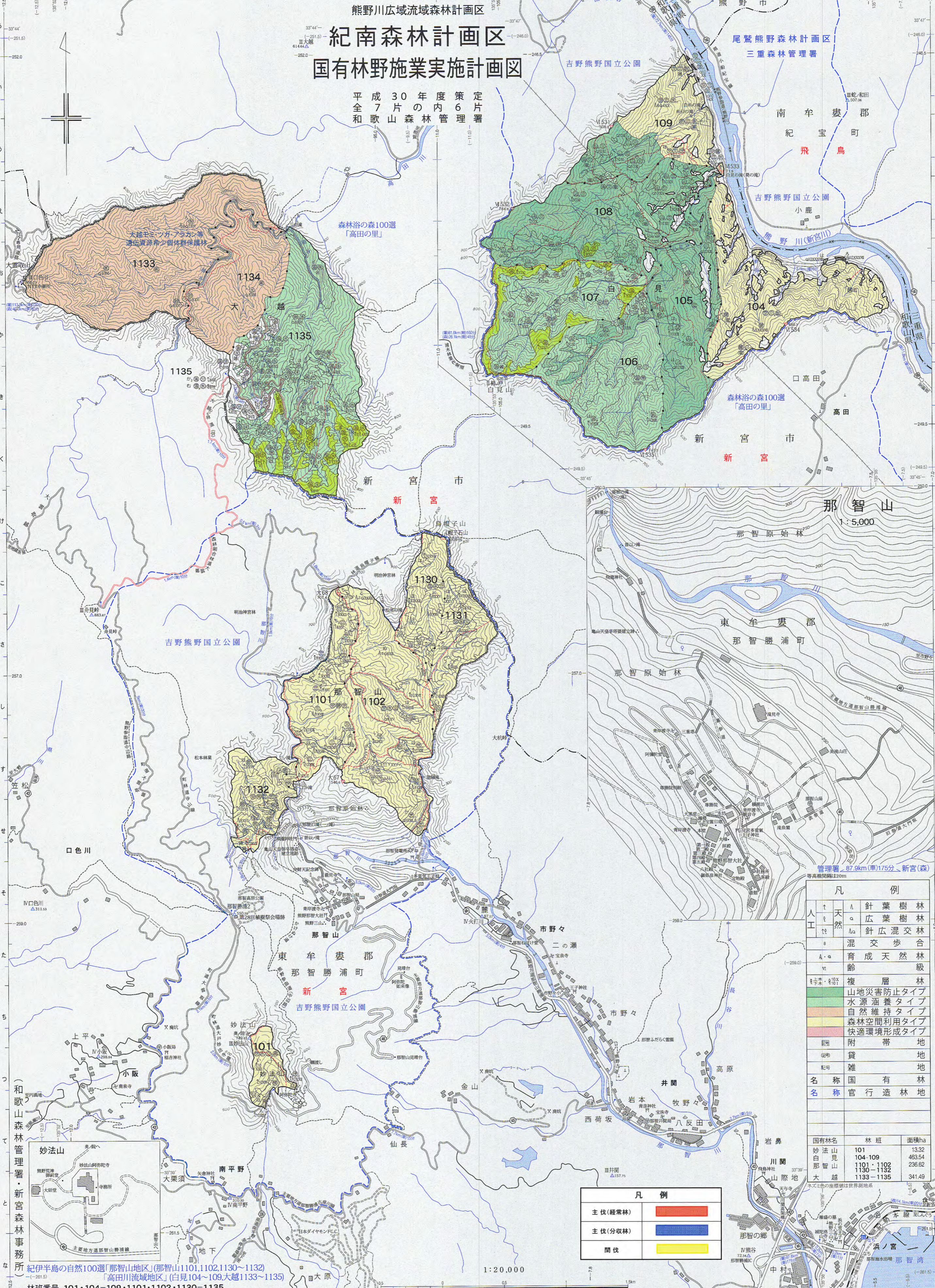


熊野川広域流域森林計画区
紀南森林計画区
国有林野施業実施計画図

平成30年度策定
 全7片の内6片
 和歌山森林管理署



凡例

主伐(経常林)	
主伐(分収林)	
間伐	

凡例

人	↑	△	針葉樹林
工	○	△	広葉樹林
	○	△	針広混交林
	○	△	混交歩合
	○	△	育成天然林
	○	△	階級
	○	△	複層林
	○	△	山地災害防止タイプ
	○	△	水源涵養タイプ
	○	△	自然維持タイプ
	○	△	森林空間利用タイプ
	○	△	快適環境形成タイプ
	○	△	附帯地
	○	△	貸地
	○	△	雑地
名称	○	△	国有林
名称	○	△	官行造林地

国有林名	林班	面積ha
妙法山	101	13.32
白見	104-109	483.54
那智山	1101-1102	236.62
大越	1130-1135	341.49

※木色の数値は世界測地系



(和歌山森林管理署・新宮森林事務所) 紀伊半島の自然100選「那智山地区」(那智山1101,1102,1130~1132)「高田川流域地区」(白見104~109,大越1133~1135)
 林班番号 101・104-109・1101・1102・1130-1135

1:20,000