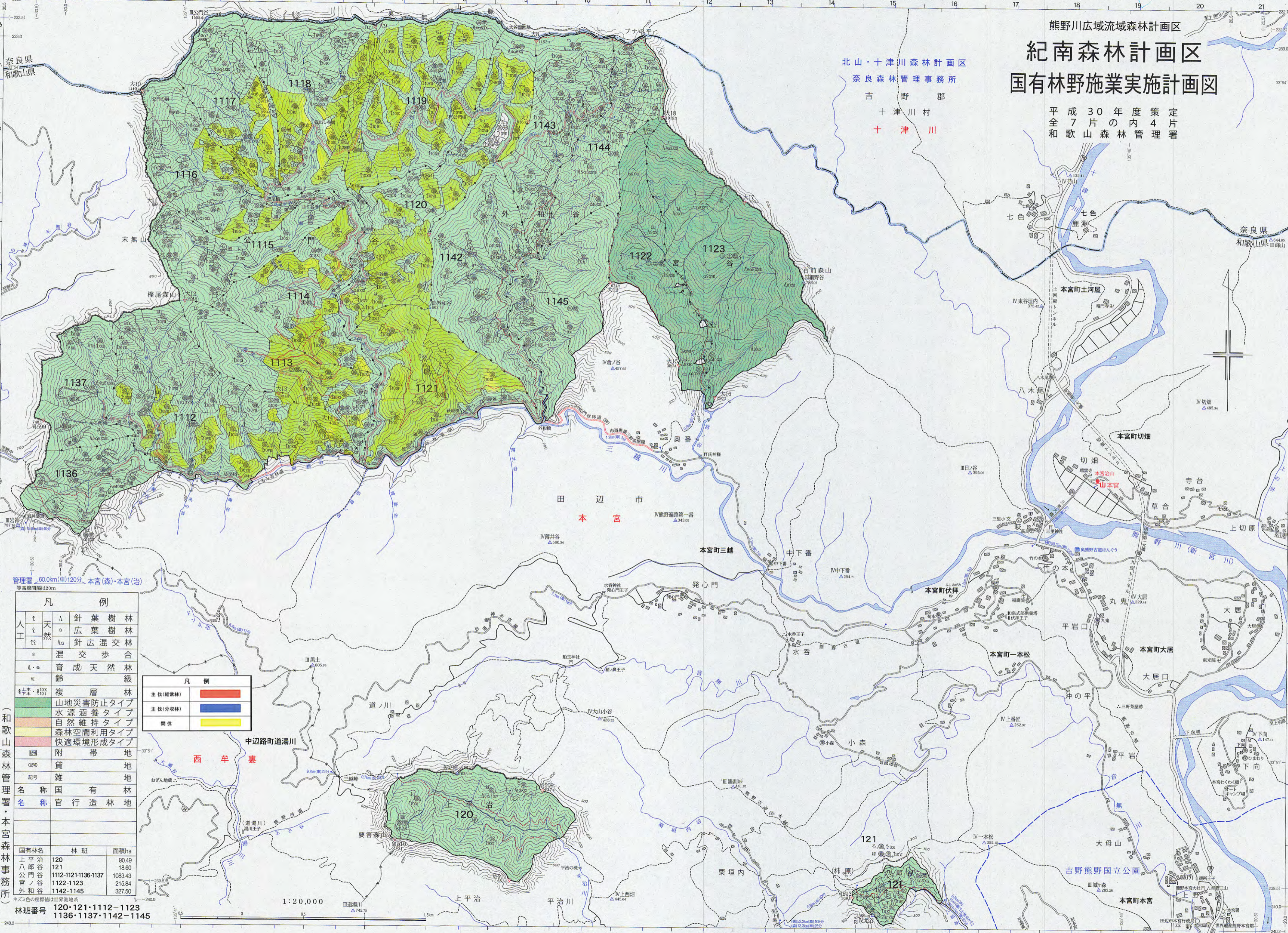


熊野川広域流域森林計画区  
**紀南森林計画区**  
**国有林野施業実施計画図**

平成30年度策定  
 全7片の内4片  
 和歌山森林管理署

北山・十津川森林計画区  
 奈良森林管理事務所  
 吉野郡  
 十津川村  
**十津川**



管理署 60km(車)120分 本宮(森・本宮(治))  
 等高線間隔120m

凡 例		
t	針葉樹林	
e	広葉樹林	
tt	針広混交林	
s	混交歩	
A・a	育成天然林	
vi	齢級	
±千木・410X	複層林	
±千木・410Y	山地災害防止タイプ	
±千木・410Z	水源涵養タイプ	
±千木・410A	自然維持タイプ	
±千木・410B	森林空間利用タイプ	
±千木・410C	快適環境形成タイプ	
記号	附帯地	
記号	貸地	
記号	雑地	
名称	国有林	
名称	官行造林地	
国有林名	林班	面積ha
上平治	120	90.49
八郎谷	121	18.60
公門谷	1112-1121-1136-1137	1083.43
宮ノ谷	1122-1123	215.84
外和谷	1142-1145	327.50

凡 例	
主伐(経営林)	赤色
主伐(分収林)	青色
間伐	黄色

林班番号 120・121・1112-1123  
 1136・1137・1142-1145

(和歌山森林管理署・本宮森林事務所)