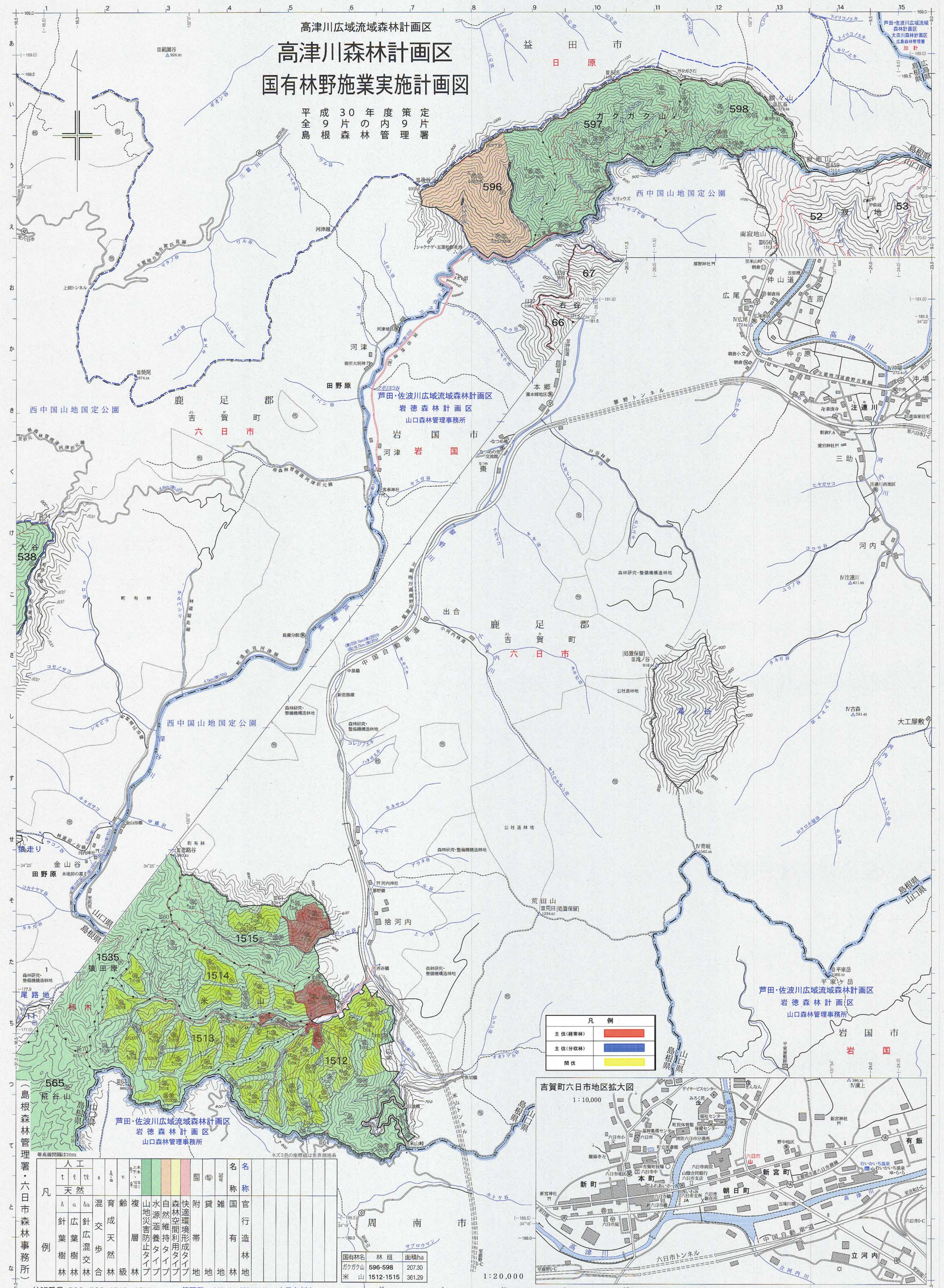


高津川広域流域森林計画区
高津川森林計画区
 国有林野施業実施計画図

平成30年度策定
 全9片の内9片
 島根森林管理署



凡例

主伐(經常林)	赤色
主伐(分収林)	青色
間伐	黄色



凡例	人工	天然	混交	育成	年齢	複層	山地災害防止	水源涵養	自然維持	森林空間利用	快速環境形成	附帯	雑地	名称	名称
	針葉林	広葉樹林	針広混交林	天然林	成林	複層林	山地災害防止タイプ	水源涵養タイプ	自然維持タイプ	森林空間利用タイプ	快速環境形成タイプ	附帯地	雑地	国有林	官有林

国有林名	林班	面積ha
月ヶ谷山	596-598	207.30
米山	1512-1515	361.29