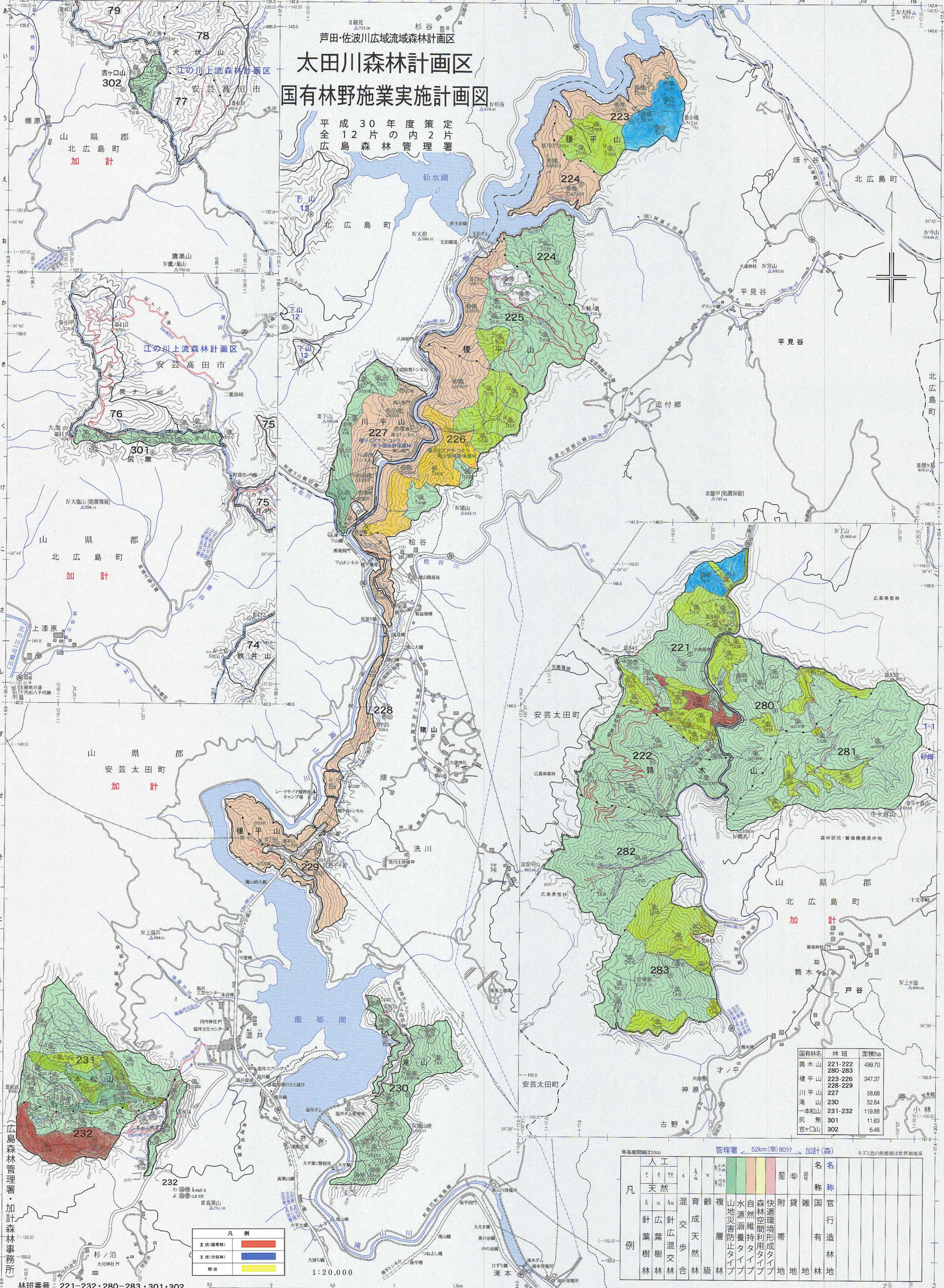


太田川森林計画区  
 国有林野施業実施計画図

平成30年度策定  
 全12片の内2片  
 広島森林管理署



国有林名	林班	面積ha
鷺木山	221-222	499.70
榎平山	280-283	347.37
川平山	228-229	58.68
滝山	230	52.64
一本松山	231-232	119.88
尻無	301	11.63
吉ヶ口山	302	6.46

凡例

主伐(雑木林)	赤色
主伐(杉林)	青色
間伐	黄色

1:20,000

管理署 ← 52km(車)80分 → 加計(森)

人工	天然	混交	複層	山地災害防止タイプ	水源涵養タイプ	自然維持タイプ	森林空間利用タイプ	快速環境形成タイプ	附帯	雑地	官有	名称
針葉樹林	針葉樹林	針葉混交林	広葉樹林	複層林	山地災害防止タイプ	水源涵養タイプ	自然維持タイプ	森林空間利用タイプ	快速環境形成タイプ	附帯地	雑地	官有林地

林班番号 221-232・280-283・301・302