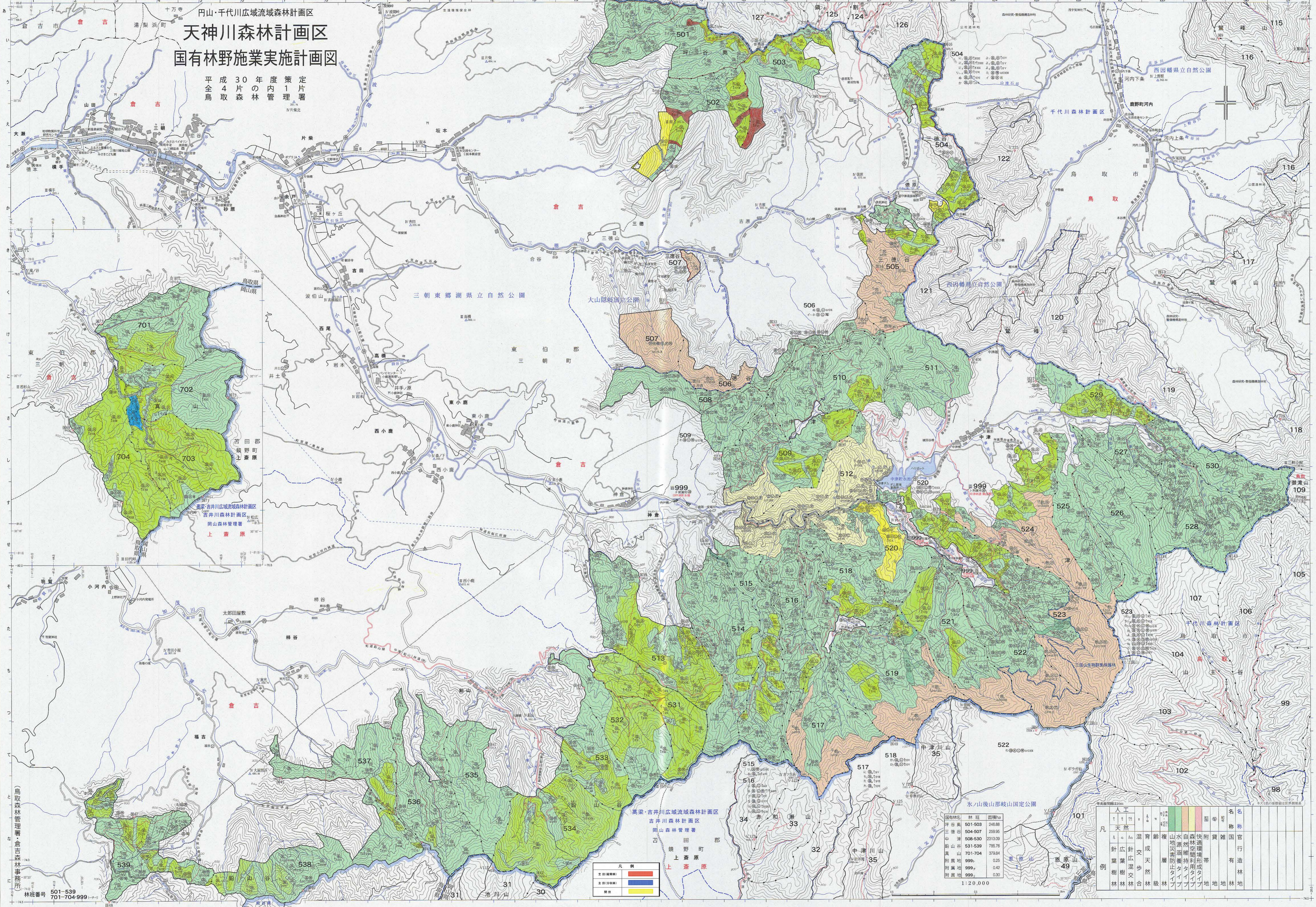


円山・千代川広域流域森林計画区  
**天神川森林計画区**  
 国有林野施業実施計画図

平成30年度策定片署  
 全4片の内管理  
 鳥取森林



国有林名	林班	面積ha
坪谷集	501-503	246.88
三巻谷	504-507	259.95
中津	508-530	2313.09
船山谷	531-539	785.76
真山	701-704	379.84
附農地	999	0.25
附農地	999	0.42
附農地	999	0.30

凡	人工	天然	混交	針葉	広葉	複合	山地	水源	水防	自然	森林	附帯	官有	名称
林	林	林	林	林	林	林	林	林	林	林	林	林	林	林

凡例  
 主林(緑) 主林(赤) 間伐