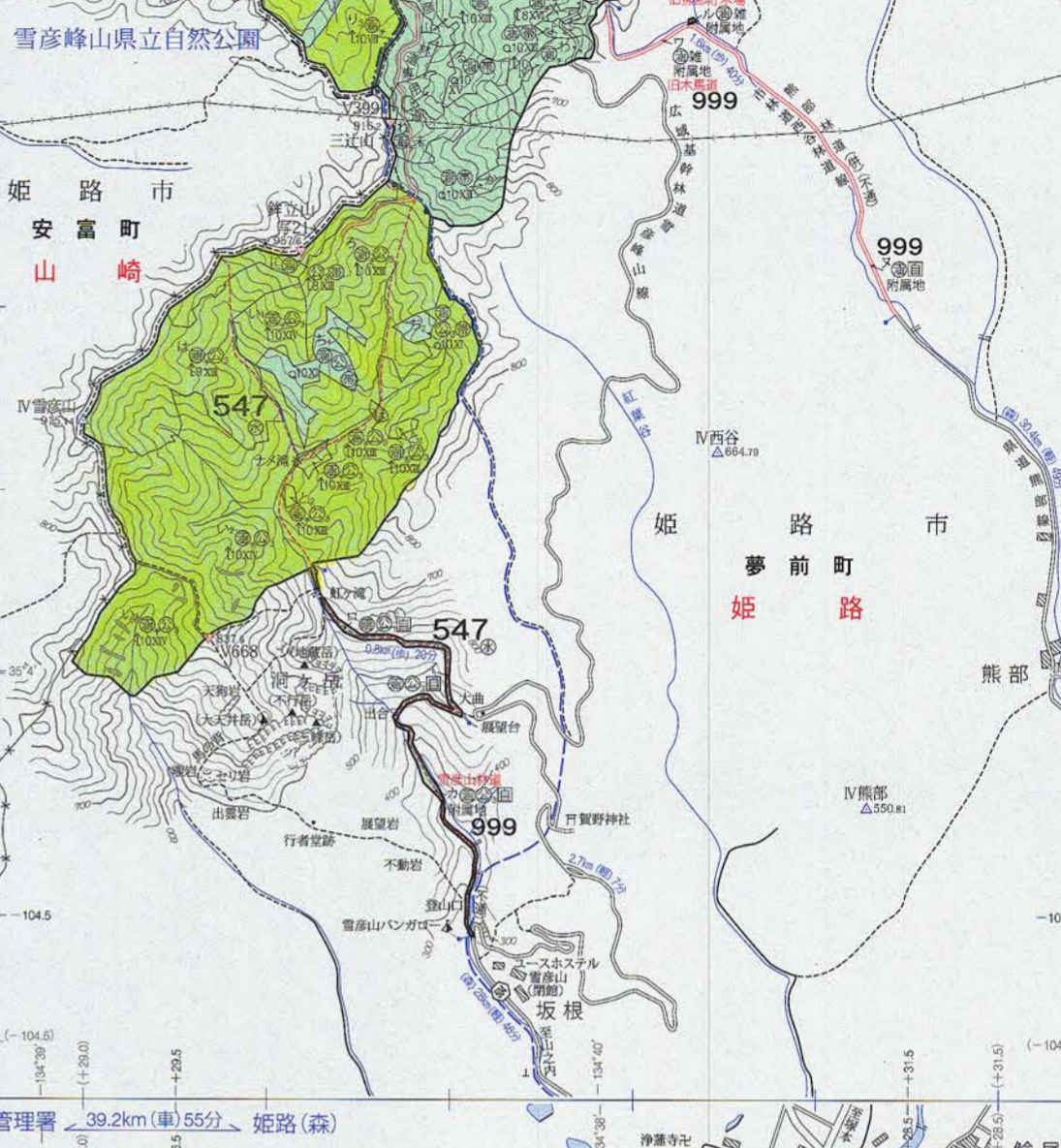
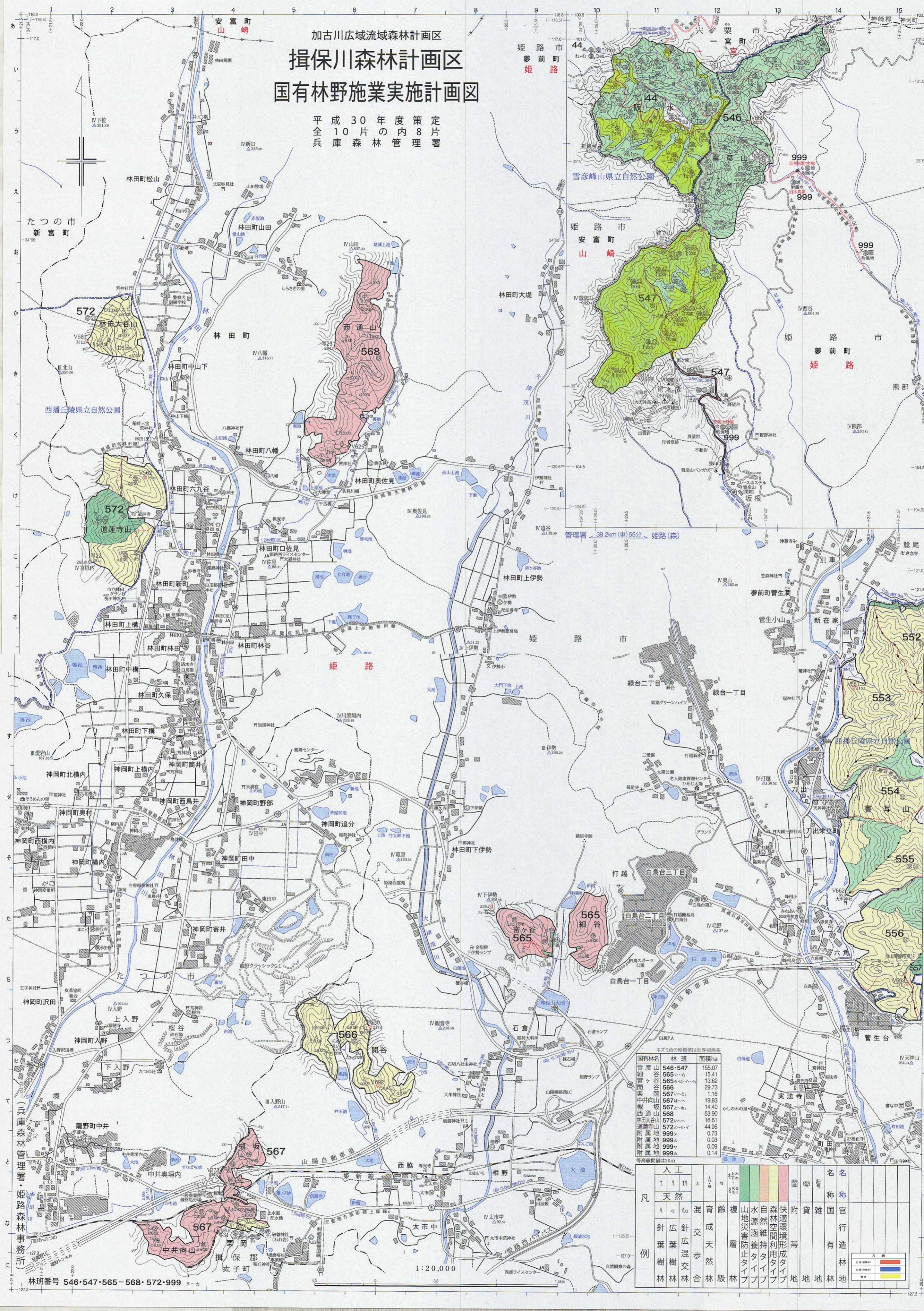


加古川広域流域森林計画区  
 揖保川森林計画区  
 国有林野施業実施計画図

平成30年度策定  
 全10片の内8片  
 兵庫森林管理署



ネズミ色の座標値は世界測地系

国有林名	林班	面積ha
雪彦山	546・547	155.07
細谷	565	15.41
鳥ヶ谷	565	13.62
開栗	566	29.73
中井山	567	1.18
坂	567	19.83
機	567	14.40
西通山	568	53.90
林田大谷山	572	16.61
道通寺山	572	44.95
附属地	999	0.73
附属地	999	0.03
附属地	999	0.09
附属地	999	0.14

凡	人工	天然	混交	育成	複層	山地災害防止	水源涵養	自然維持	森林空間利用	快適環境形成	附帯	雑地	官有	国有	行政	名	名
例	針葉林	針葉林	針葉混交林	広葉林	針葉林	山地災害防止	水源涵養	自然維持	森林空間利用	快適環境形成	附帯	雑地	官有	国有	行政	名	名

林班番号 546・547・565・568・572・999

1:20,000