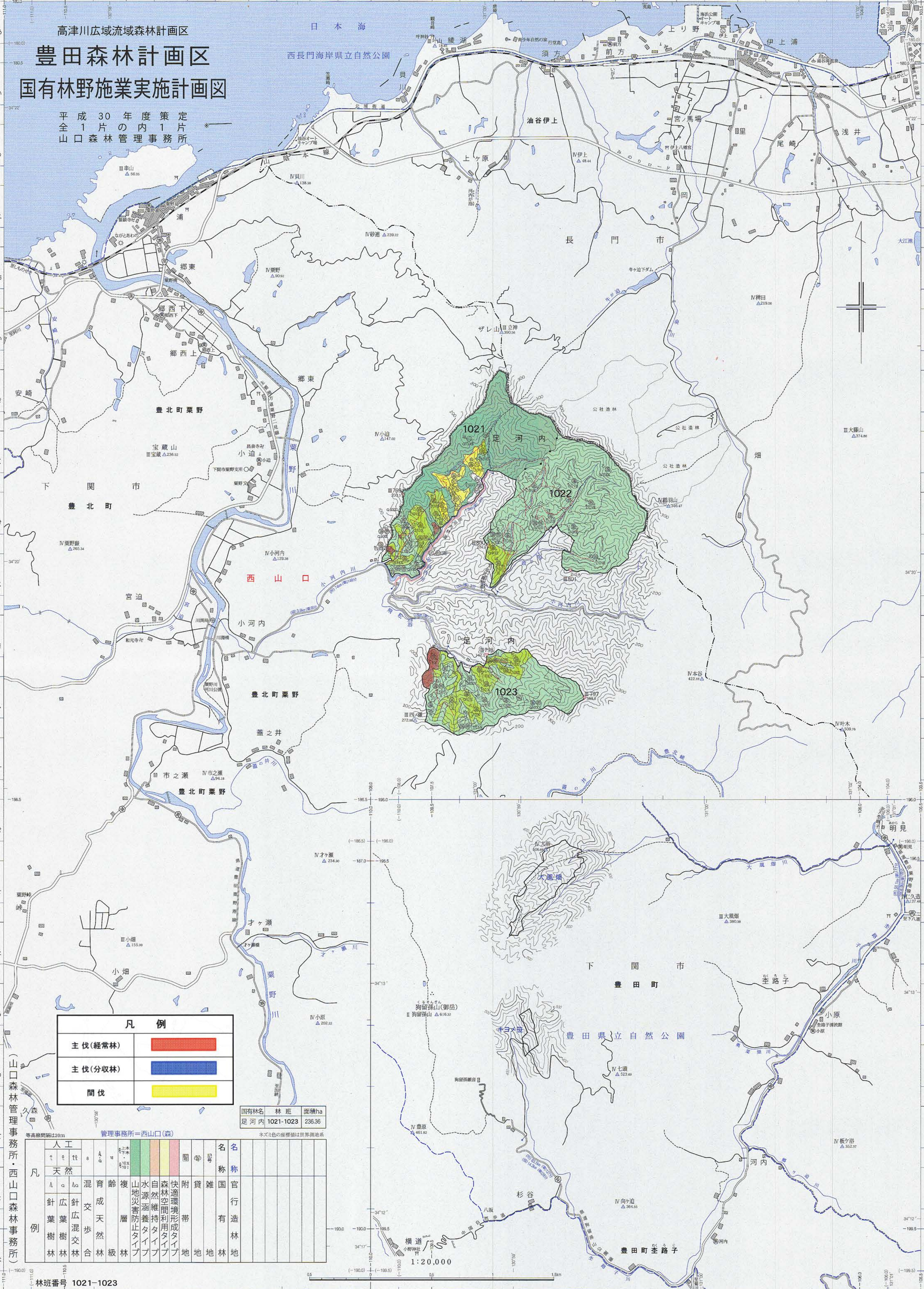


高津川広域流域森林計画区  
**豊田森林計画区**  
**国有林野施業実施計画図**

平成30年度策定  
 全1片の内1片  
 山口森林管理事務所



凡例	
主伐(經常林)	<span style="background-color: red; width: 20px; height: 10px; display: inline-block;"></span>
主伐(分収林)	<span style="background-color: blue; width: 20px; height: 10px; display: inline-block;"></span>
間伐	<span style="background-color: yellow; width: 20px; height: 10px; display: inline-block;"></span>

国有林名	林班	面積ha
足河内	1021-1023	236.36

凡例	管理事務所=西山口(森)										名称	官有地	官有林	官有地				
	人工	天然	混交	育成	年齢	複層	山地	水源	自然	快速								
針葉樹林	針葉樹林	針葉樹林	針葉樹林	針葉樹林	針葉樹林	針葉樹林	針葉樹林	針葉樹林	針葉樹林	針葉樹林	針葉樹林	針葉樹林	針葉樹林	針葉樹林	針葉樹林	針葉樹林	針葉樹林	針葉樹林

林班番号 1021-1023

1:20,000