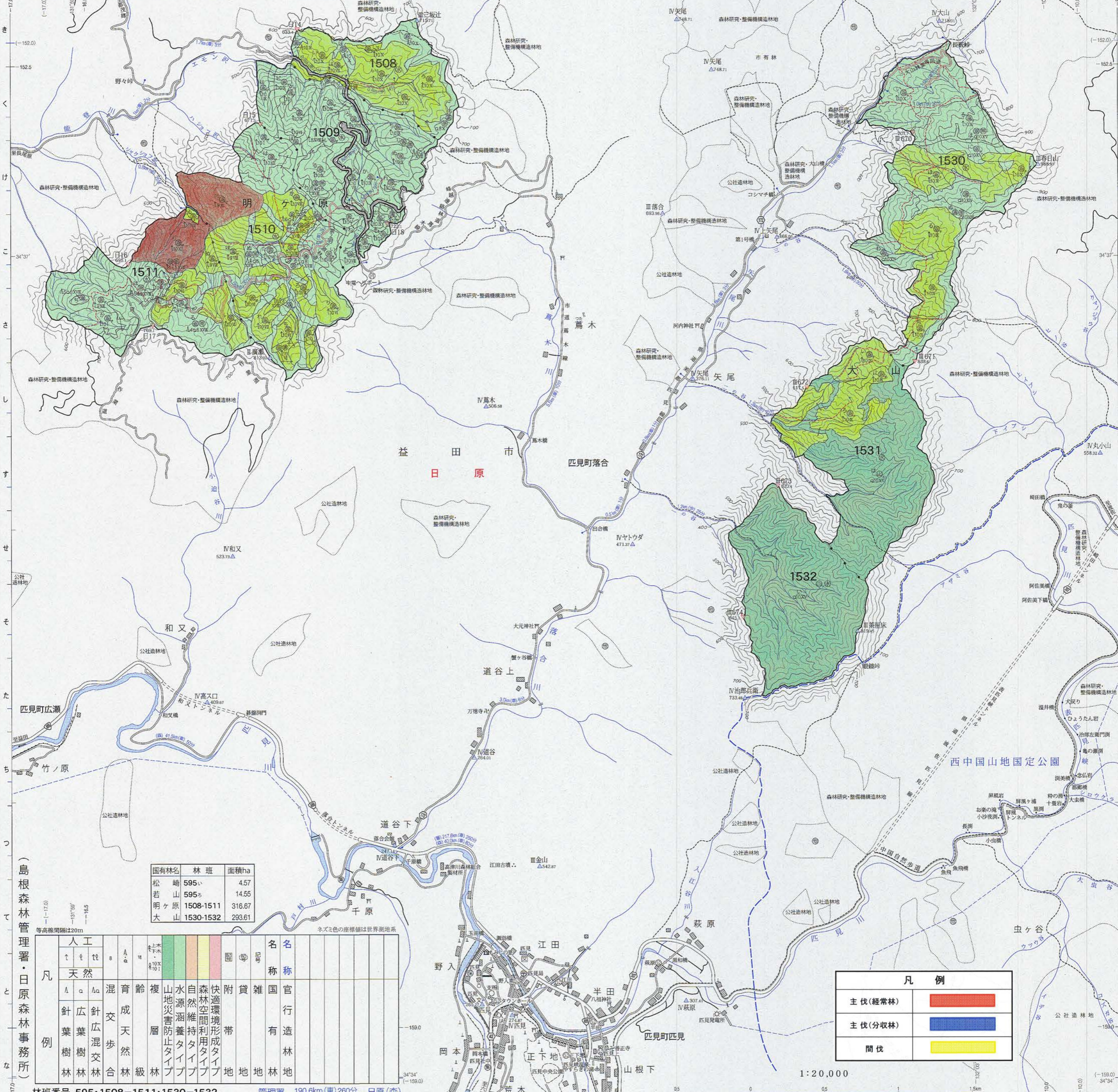


高津川広域流域森林計画区
高津川森林計画区
国有林野施業実施計画図

平成30年度策定
 全9片の内1片
 島根森林管理署



国有林名	林班	面積ha
松崎	595-1	4.57
若山	595-2	14.55
明ヶ原	1508-1511	316.67
大山	1530-1532	293.61

（島根森林管理署・日原森林事務所）

凡	人工	天然	混交	育成	複層	山地災害防止	水源涵養	自然維持	森林空間利用	快適環境形成	付帯	雑種	官有	名称
針葉林	針葉林	針葉林	針葉林	針葉林	針葉林	針葉林	針葉林	針葉林	針葉林	針葉林	針葉林	針葉林	針葉林	針葉林

凡例	
主伐(經常林)	赤色
主伐(分取林)	青色
間伐	黄色

1:20,000