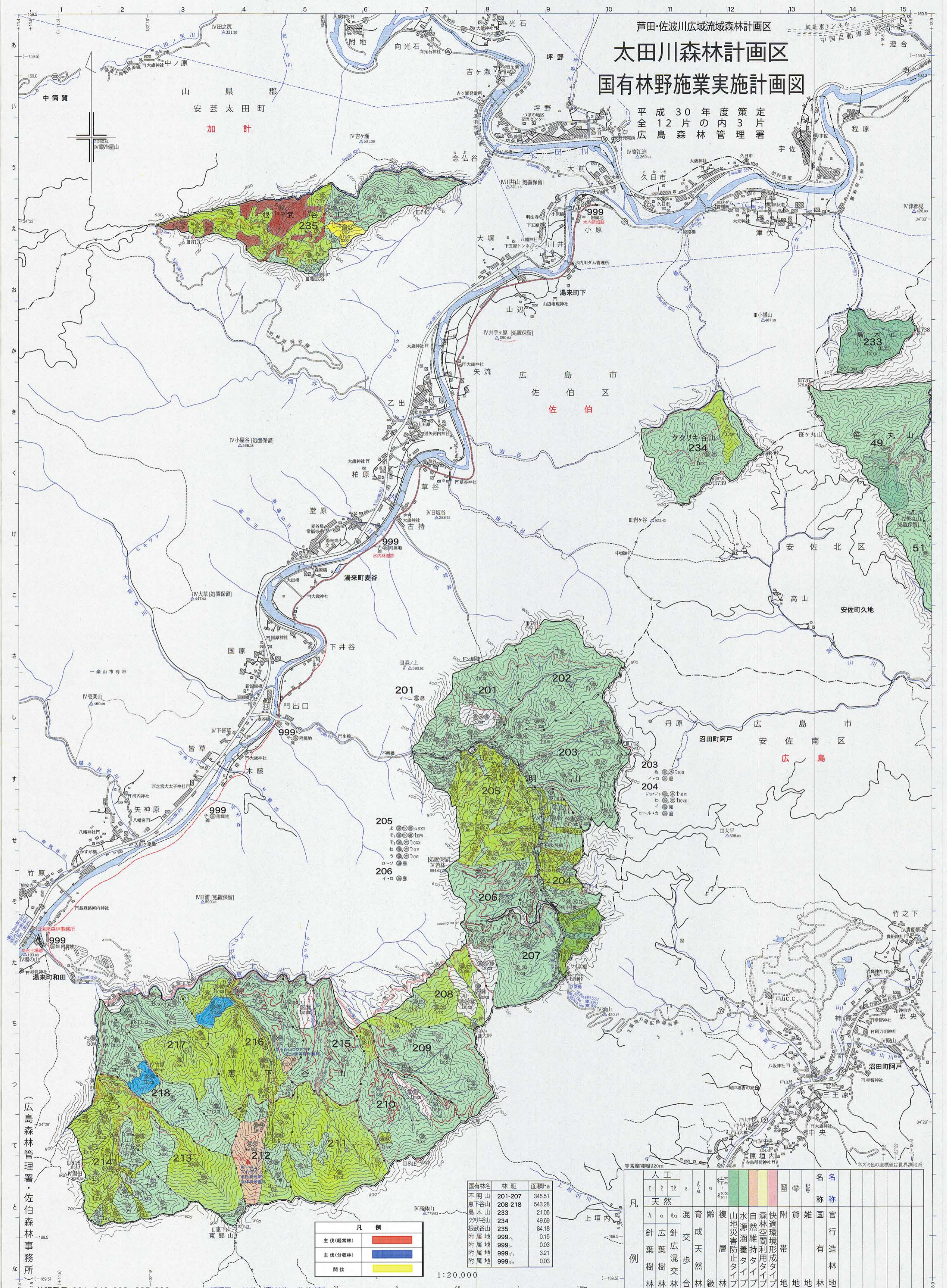


芦田・佐波川広域流域森林計画区  
**太田川森林計画区**  
**国有林野施業実施計画図**

平成30年度策定  
 全12片の内3片  
 広島森林管理署



凡例

主伐(常緑林)	■
主伐(分収林)	■
間伐	■

国有林名	林班	面積ha
不明山	201-207	345.51
恵下谷山	208-218	543.28
島木山	233	21.06
夕刈谷山	234	49.69
根武谷山	235	84.18
附屬地	999 <sup>ハ</sup>	0.15
附屬地	999 <sup>ト</sup>	0.03
附屬地	999 <sup>チ</sup>	3.21
附屬地	999 <sup>フ</sup>	0.03

人工	天然	混成	針葉樹林	広葉樹林	針広混交林	交歩合林	育成天然林	複層林	山地災害防止タイプ	水源涵養タイプ	自然維持タイプ	森林空間利用タイプ	快適環境形成タイプ	附帯地	貸地	雑地	国有林	官有林	行政林	造林地
↑	↑	↑	↑	↑	↑	↑	↑	↑	↑	↑	↑	↑	↑	↑	↑	↑	↑	↑	↑	↑