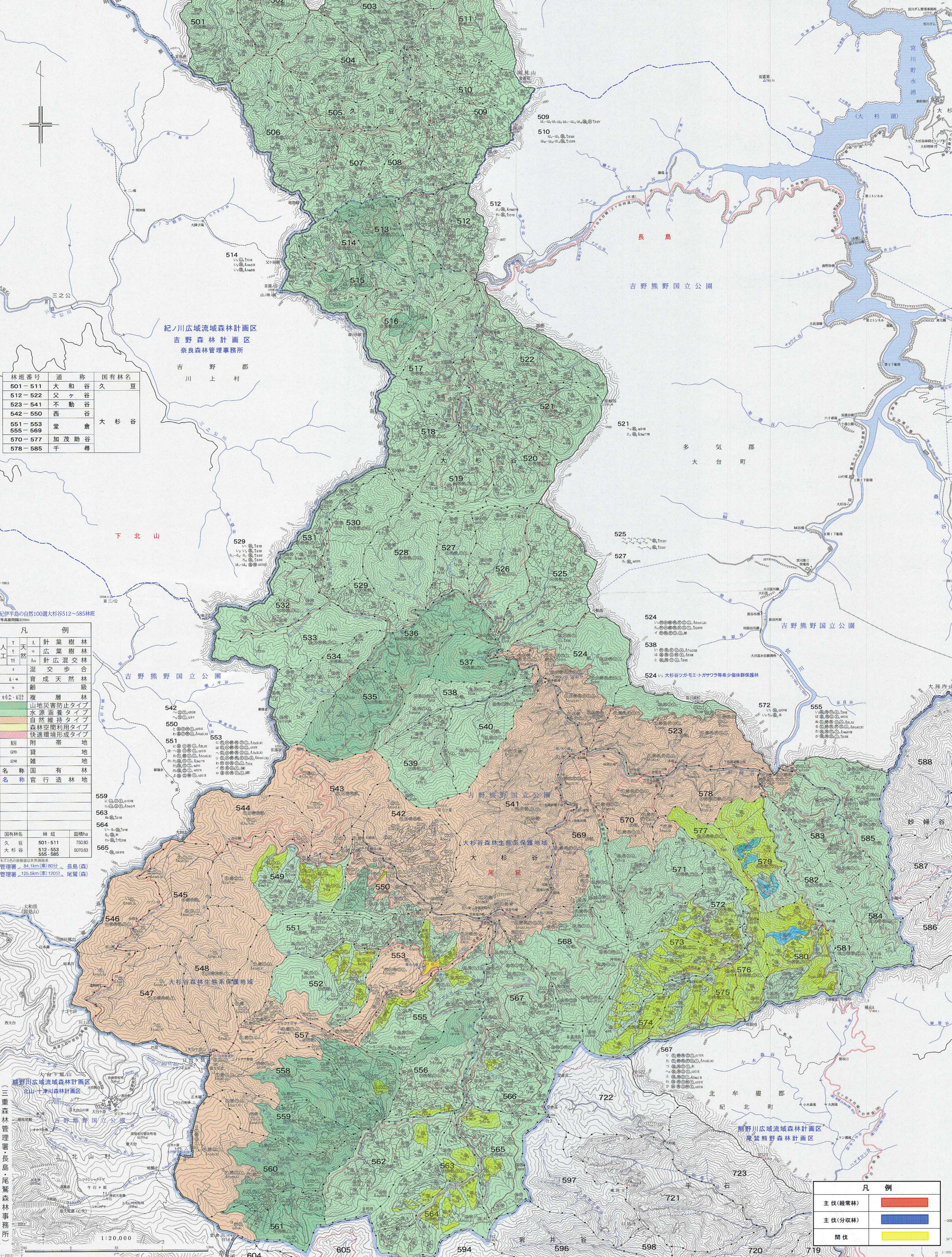


宮川広域流域森林計画区  
南伊勢森林計画区  
国有林野施業実施計画図

平成30年度策定  
成林内管理  
30年片林  
2重  
平全三



林班番号	通称	国有林名
501-511	大和谷	久豆
512-522	父ヶ谷	大杉谷
523-541	不動谷	
542-550	西谷	
551-553	堂倉	
555-569	加茂助谷	
570-577	千尋	
578-585		

凡例

針葉樹林	針葉樹林
広葉樹林	広葉樹林
針広混交林	針広混交林
混交歩合	混交歩合
育成天然林	育成天然林
林齢	林齢
複層林	複層林
山地災害防止タイプ	山地災害防止タイプ
水源涵養タイプ	水源涵養タイプ
自然維持タイプ	自然維持タイプ
森林空間利用タイプ	森林空間利用タイプ
快適環境形成タイプ	快適環境形成タイプ
園附帯地	園附帯地
貸地	貸地
雑地	雑地
名称国有林	名称国有林
名称官庁造林地	名称官庁造林地

国有林名 林班 面積ha  
久豆 501-511 750.80  
大杉谷 512-553 5070.63  
555-585

管理区 84.1km(国)80分・長島(森)  
管理区 125.5km(国)120分・尾鷲(森)

凡例

主伐(經常林)	主伐(經常林)
主伐(分取林)	主伐(分取林)
間伐	間伐