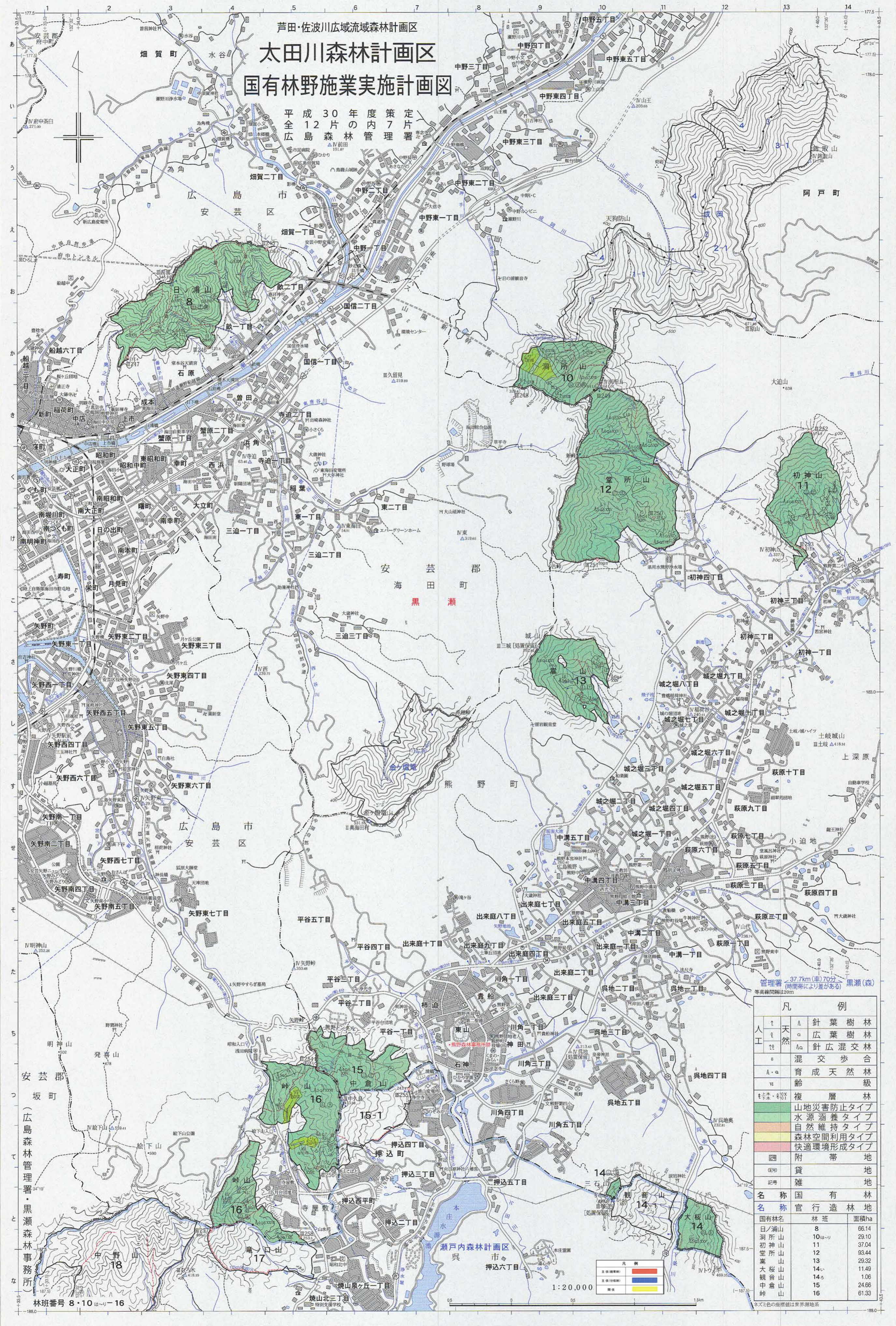


芦田・佐波川広域流域森林計画区  
**太田川森林計画区**  
**国有林野施業実施計画図**

平成30年度策定  
 全12片の内7片  
 広島森林管理署



凡例		
▲	針葉樹林	
△	広葉樹林	
△	針広混交林	
△	混交歩合	
A・a	育成天然林	
VI	齢級	
木・木・木	複層林	
■	山地災害防止タイプ	
■	水源涵養タイプ	
■	自然維持タイプ	
■	森林空間利用タイプ	
■	快適環境形成タイプ	
■	附帯地	
■	貸地	
■	雑地	
名称 国有林		
名称 官行造林地		
国有林名	林班	面積ha
日ノ浦山	8	66.14
洞所山	10(は-)	29.10
初神山	11	37.04
堂所山	12	93.44
嵩山	13	29.32
大椋山	14い	11.49
観音山	14ろ	1.06
中倉山	15	24.66
峠山	16	61.33

1:20,000

林班番号 8・10(は-)-16

※25m色の座標値は世界測地系