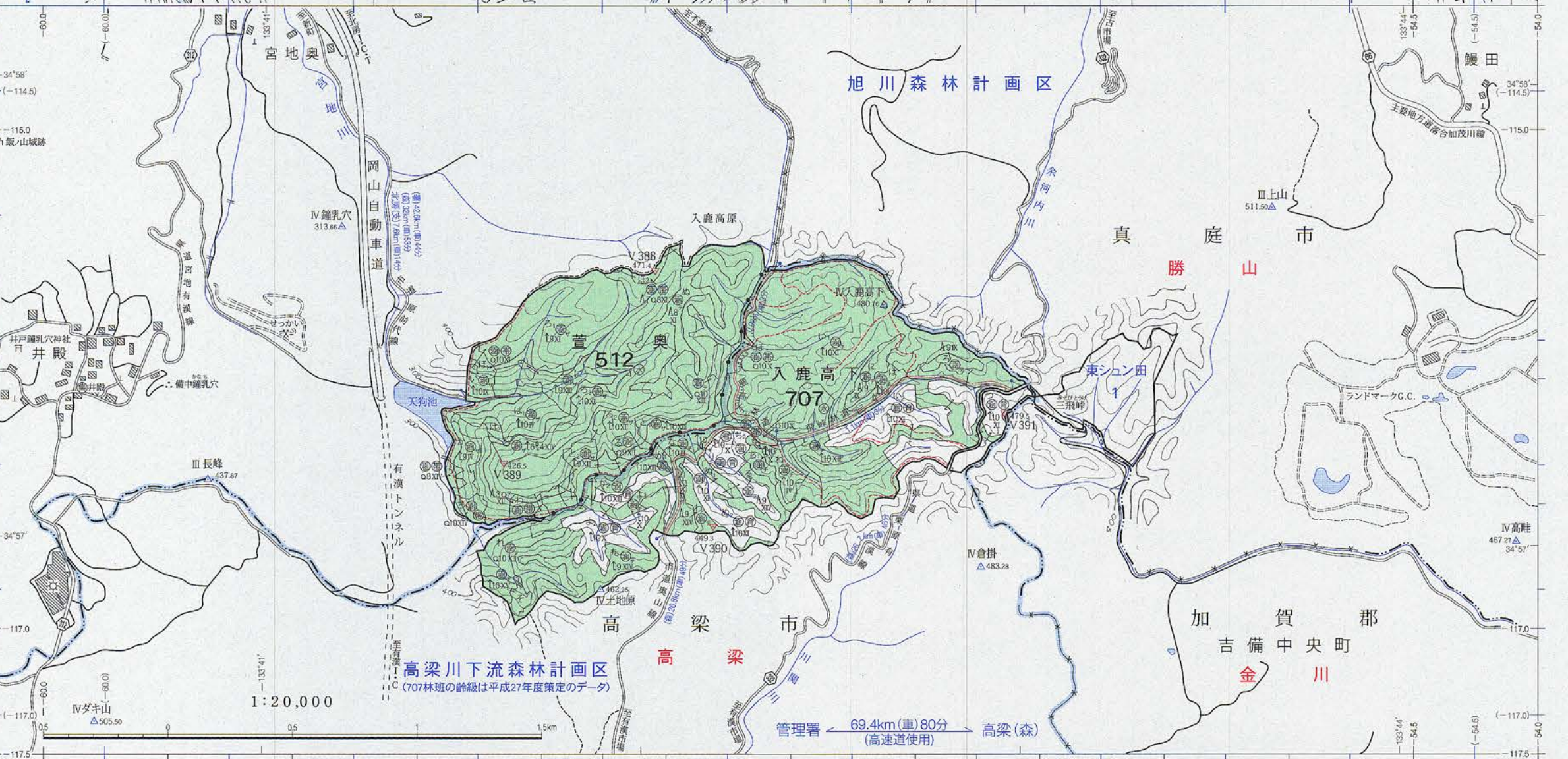
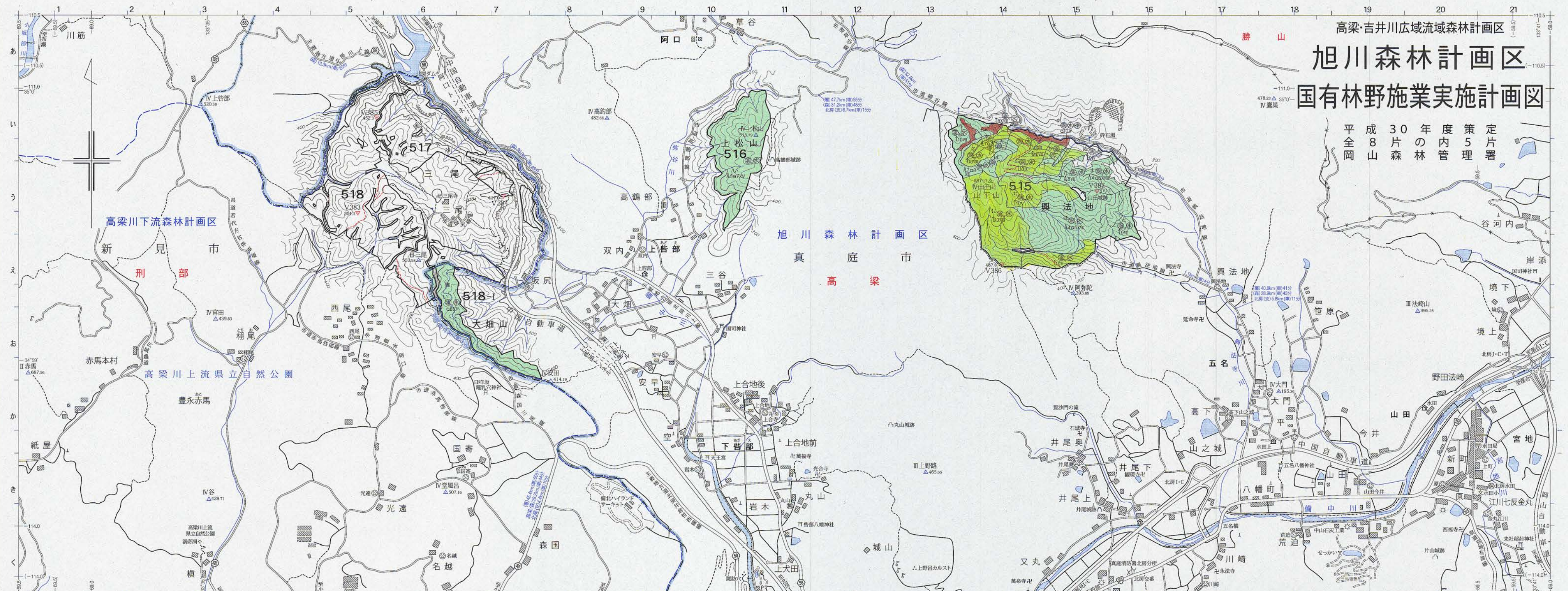


旭川森林計画区

国有林野施業実施計画図

平成30年度策定
全8片の内5片
岡山森林管理署



凡例	人工										天然									
	↑	↓	↕	⊞	△	▽	◇	○	□	◇	△	▽	◇	○	□	◇	○	□	◇	○
針葉樹林	広葉樹林	針葉広葉樹林	混合林	成歩合	育天然林	複層林	山地災害防止タイプ	水源涵養タイプ	自然維持タイプ	森林空間利用タイプ	付帯地	貸地	雑地	国所有地	官有地	行政用地	造林地			

凡例		
主伐(親森林)	主伐(分枝林)	間伐
国有林名	林班	面積ha
菅奥	512	88.71
興法地	515	93.07
上松山	516	22.34
大畑山	518-1	10.77