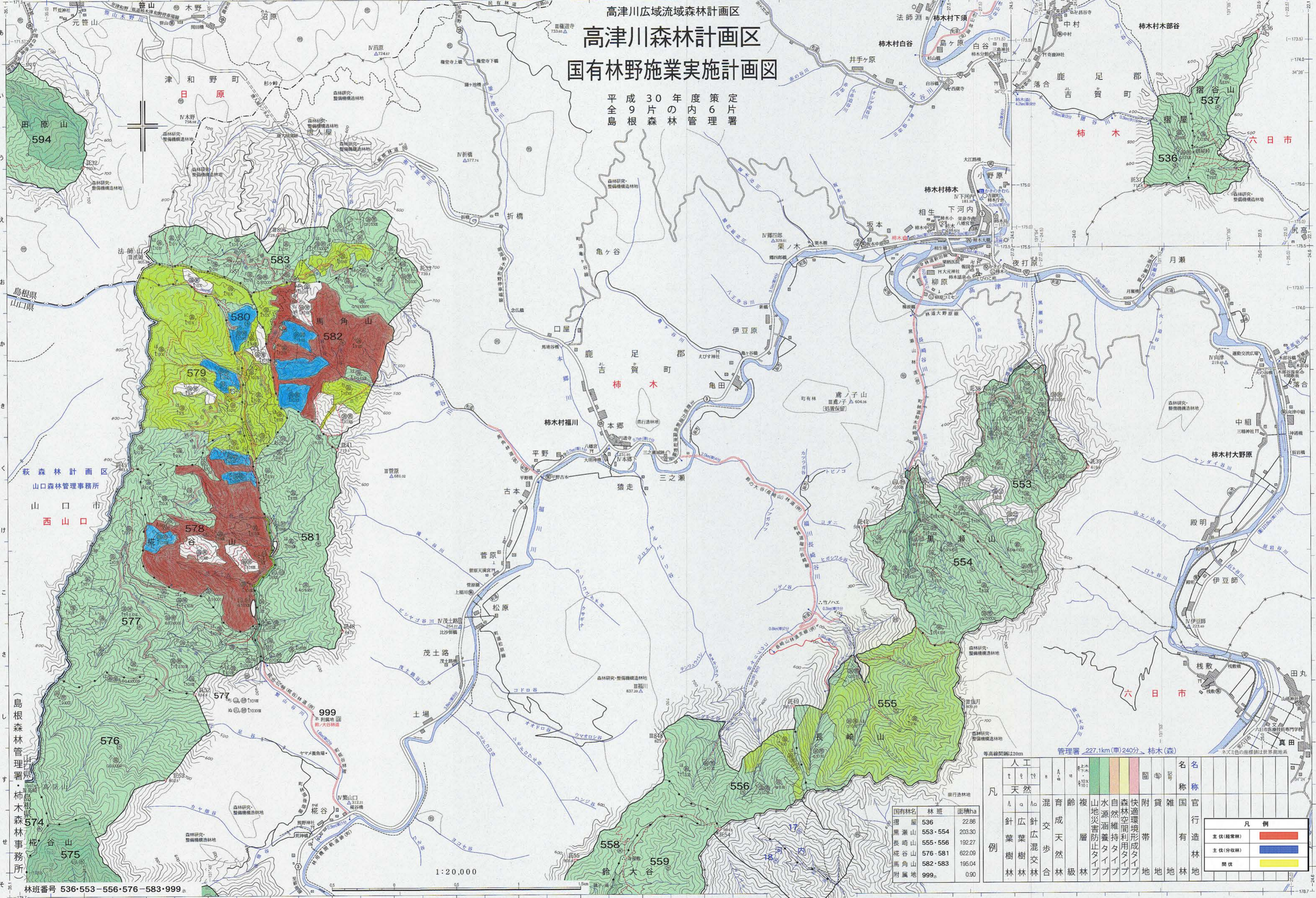


高津川広域流域森林計画区
高津川森林計画区
 国有林野施業実施計画図

平成30年度策定
 全島9片の内6片
 島根森林管理署



島根森林管理署
 柿木森林事務所
 萩森林計画区
 山口森林管理事務所
 山口市
 西山口

林班番号 536・553・556・576・583・999

1:20,000

国有林名	林班	面積ha
濯屋	536	22.86
黒瀬山	553・554	203.30
長崎山	555・556	192.27
栴谷山	576・581	622.09
馬角山	582・583	196.04
附属地	999	0.90

凡例	人工	天然	針葉樹林	広葉樹林	針広混交林	交歩天然林	育成天然林	複層林	山地災害防止タイプ	水源涵養タイプ	自然維持タイプ	森林空間利用タイプ	快適環境形成タイプ	附帯地	貸地	雑地	国有林	官有林	行政林	造林	林地
主伐(經常林)																					
主伐(分収林)																					
間伐																					

凡例	
主伐(經常林)	[Red Box]
主伐(分収林)	[Blue Box]
間伐	[Yellow Box]

等高線間隔:20m 管理署 227.1km(車)240分 柿木(森) ネズミ色の座標値は世界測地系