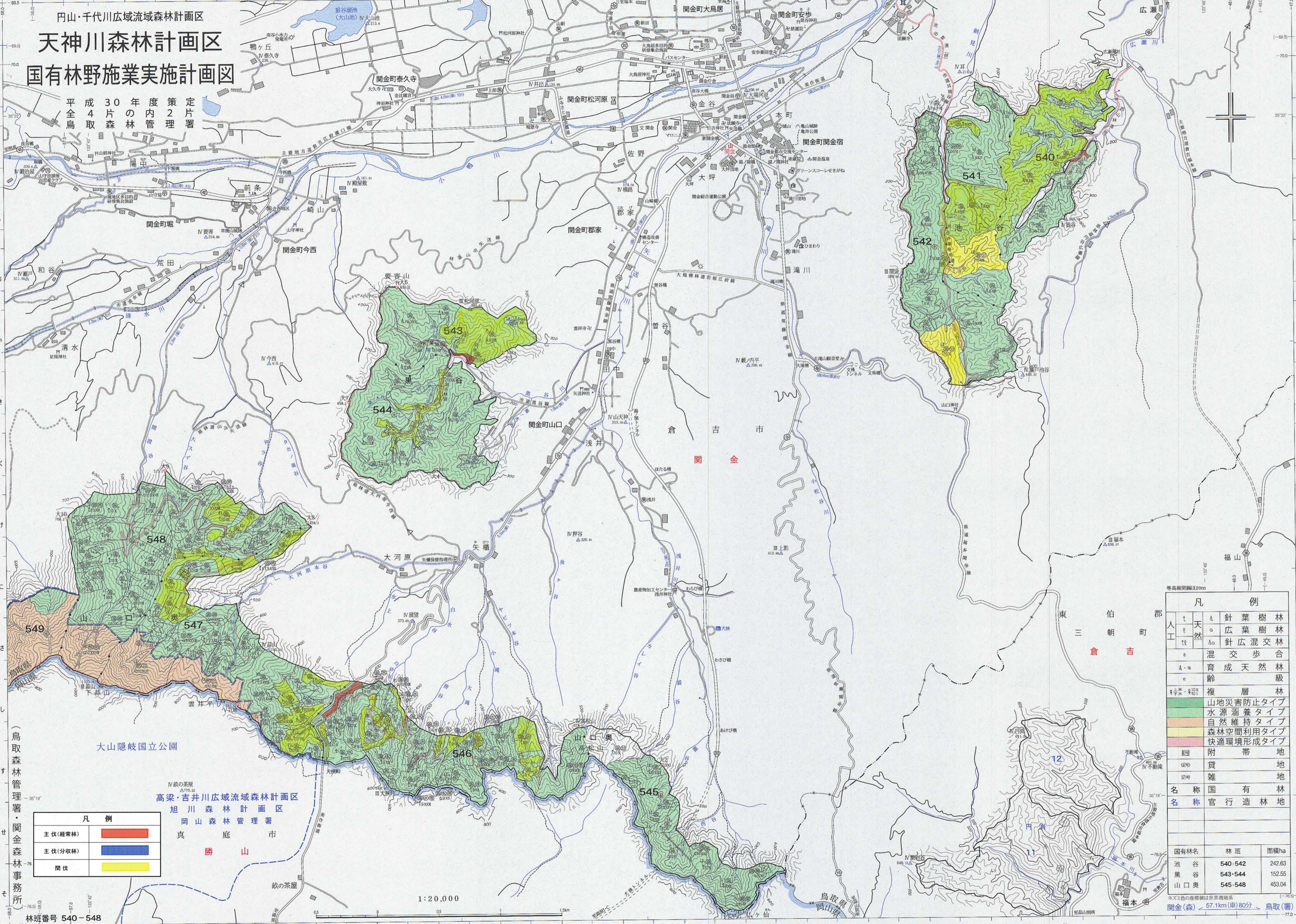


円山・千代川広域流域森林計画区
天神川森林計画区
国有林野施業実施計画図

平成30年度策定
 4片の内2片
 鳥取森林管理署



鳥取森林管理署・関金森林事務所

凡例	
主伐(經常林)	■
主伐(分収林)	■
間伐	■

高梁・吉井川広域流域森林計画区
 旭川森林計画区
 岡山森林管理署
 真庭市

1:20,000

凡例	
人工	△ 針葉樹林
天然	○ 広葉樹林
	△ 針広混交林
	○ 混交歩合
	A・a 育成天然林級
	v 齢
■	複層林
■	山地災害防止タイプ
■	水源涵養タイプ
■	自然維持タイプ
■	森林空間利用タイプ
■	快適環境形成タイプ
■	附帯地
■	貸地
■	雑地
■	名称 国有林
■	名称 官行造林地

国有林名	林班	面積ha
池谷	540-544	242.63
黒谷	543-544	152.55
山口奥	545-548	453.04

国土院 国土地理院
 縮尺 1:20,000
 等高線間隔は20m
 不図記号は世界測地系
 関金(森) 57.1km(車)80分 鳥取(署)