

熊野川広域流域森林計画区
紀南森林計画区
国有林野施業実施計画図

平成30年度策定
 全7片の内2片
 和歌山森林管理署

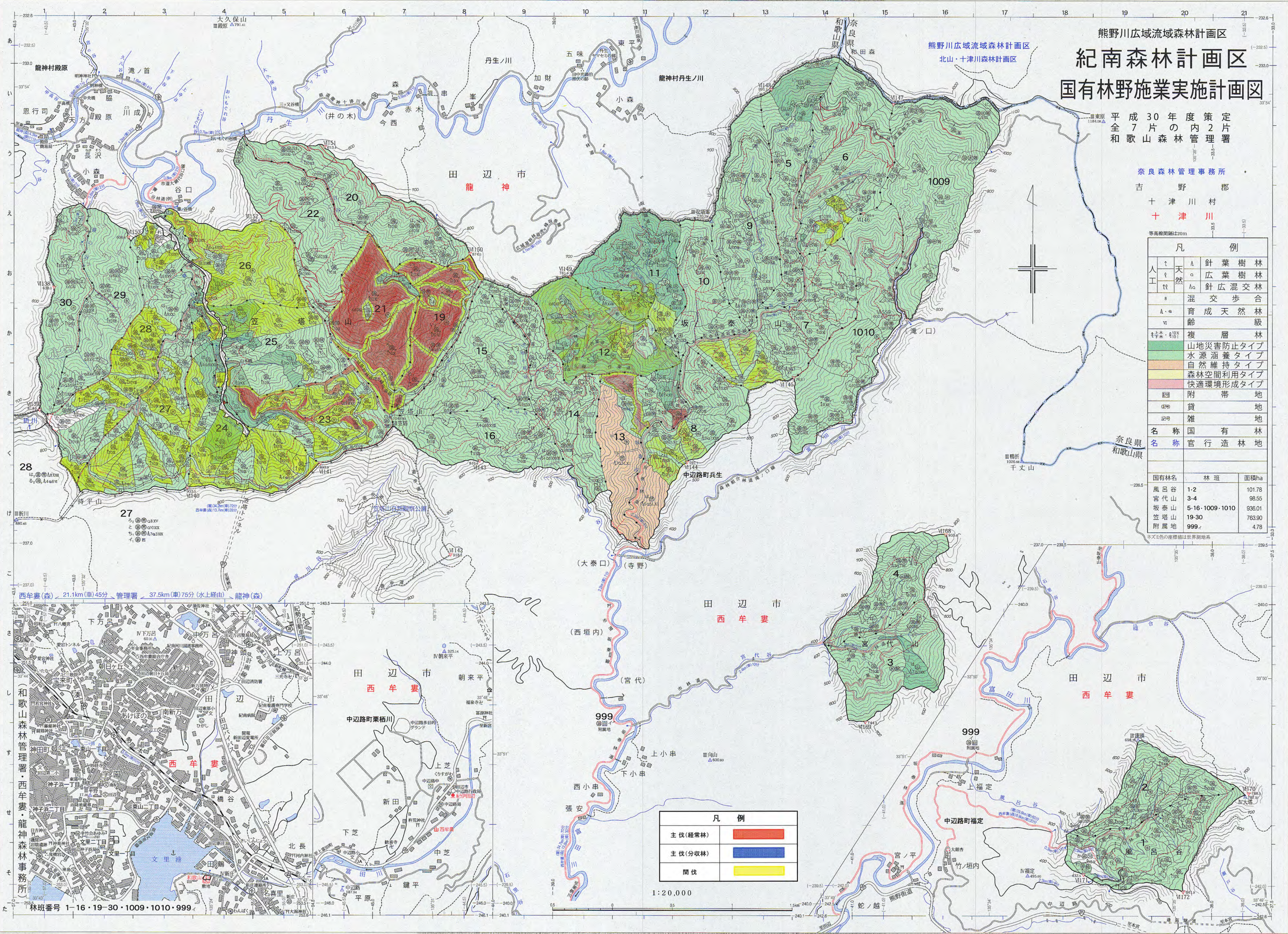
奈良森林管理事務所
 吉野郡
 十津川村
 十津川

等高線間隔20m

凡例	
t	針葉樹林
o	広葉樹林
△	針広混交林
s	混交歩合
A・a	育成天然林
vi	齢級
林床・林冠	複層林
山地	山地災害防止タイプ
水源	水源涵養タイプ
自然	自然維持タイプ
森林	森林空間利用タイプ
快適	快適環境形成タイプ
附帯	附帯地
貸	貸地
雑	雑地
名称	国有林
名称	官行造林地

国有林名	林班	面積ha
風呂谷	1-2	101.78
宮代山	3-4	98.55
坂泰山	5-16・1009・1010	936.01
笠塔山	19-30	763.90
附属地	999	4.78

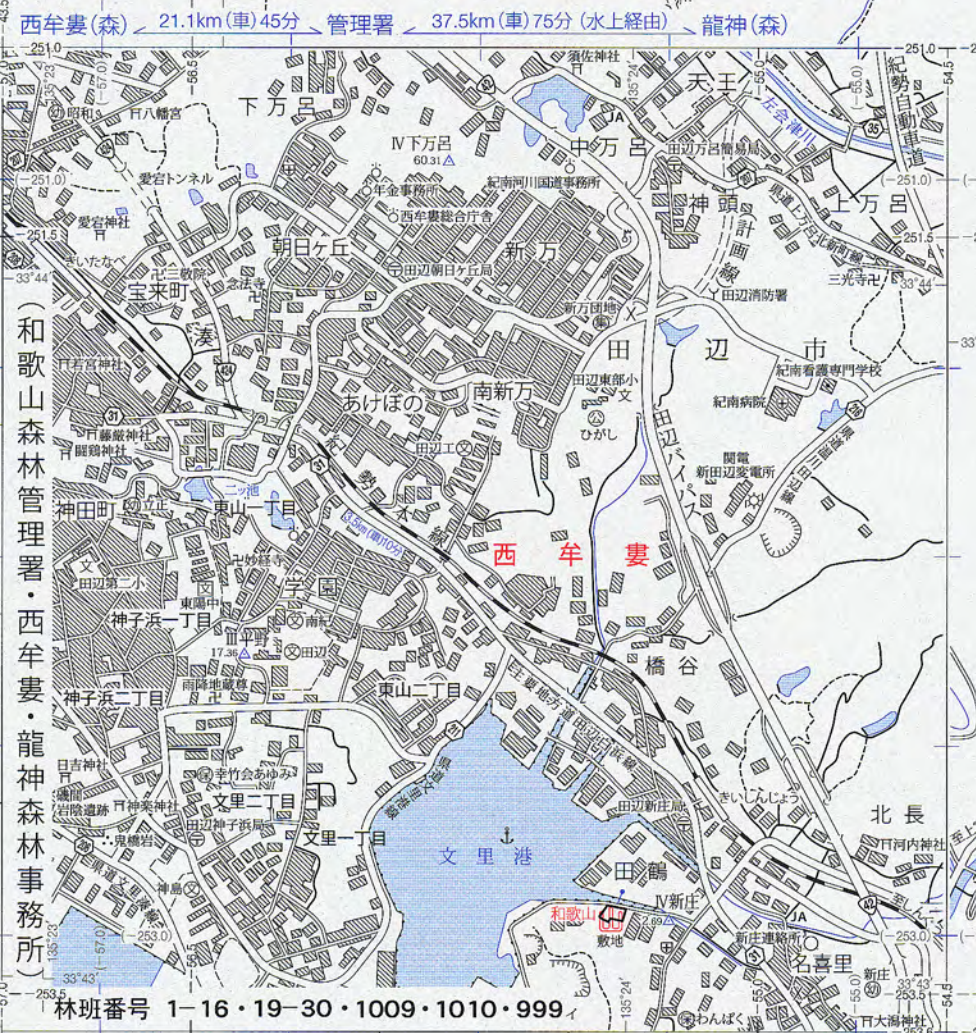
※ズミ色の座標値は世界測地系



凡例

主伐(經常林)	■
主伐(分収林)	■
間伐	■

1:20,000



林班番号 1-16・19-30・1009・1010・999