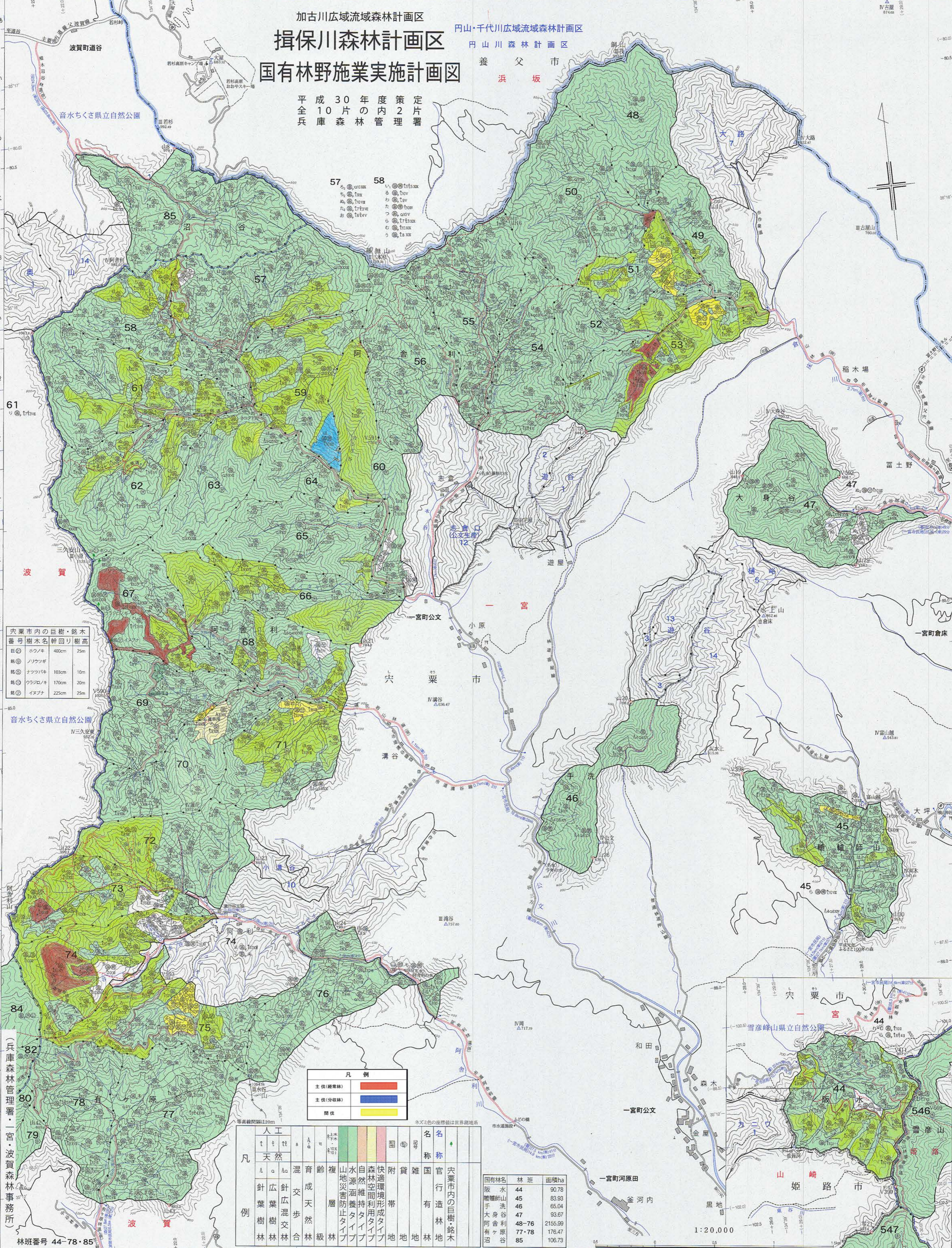


加古川広域流域森林計画区  
**揖保川森林計画区**  
 円山・千代川広域流域森林計画区  
 円山川森林計画区  
**国有林野施業実施計画図**

平成30年度策定片  
 全10片の内2片  
 兵庫森林管理署



兵庫県内の巨樹・銘木  
 番号 樹木名 幹回り 樹高

巨②	ホウノキ	400cm	25m
銘⑤	ノリウツギ	103cm	10m
銘⑤	ナツツバキ	170cm	20m
銘②	イヌナギ	225cm	25m

凡例

主伐(経営林)	赤色
主伐(分岐林)	青色
間伐	黄色

人工	天然	混成	育齢	齢層	複層	山地災害防止	水源涵養	自然維持	森林空間利用	快速環境形成	付帯	雑地	官有	名称
針葉林	広葉林	針葉混交林	針葉林	広葉林	針葉混交林	針葉林	広葉林	針葉混交林	針葉林	広葉林	針葉混交林	針葉林	広葉林	針葉混交林

国有林名	林班	面積ha
阪水	44	90.78
轡輪師山	45	83.93
手洗	46	65.04
大身谷	47	93.67
阿舍利	48-76	2155.99
有ヶ谷	77-78	176.47
沼	85	106.73

兵庫森林管理署・一宮波賀森林事務所  
 林班番号 44-78・85

