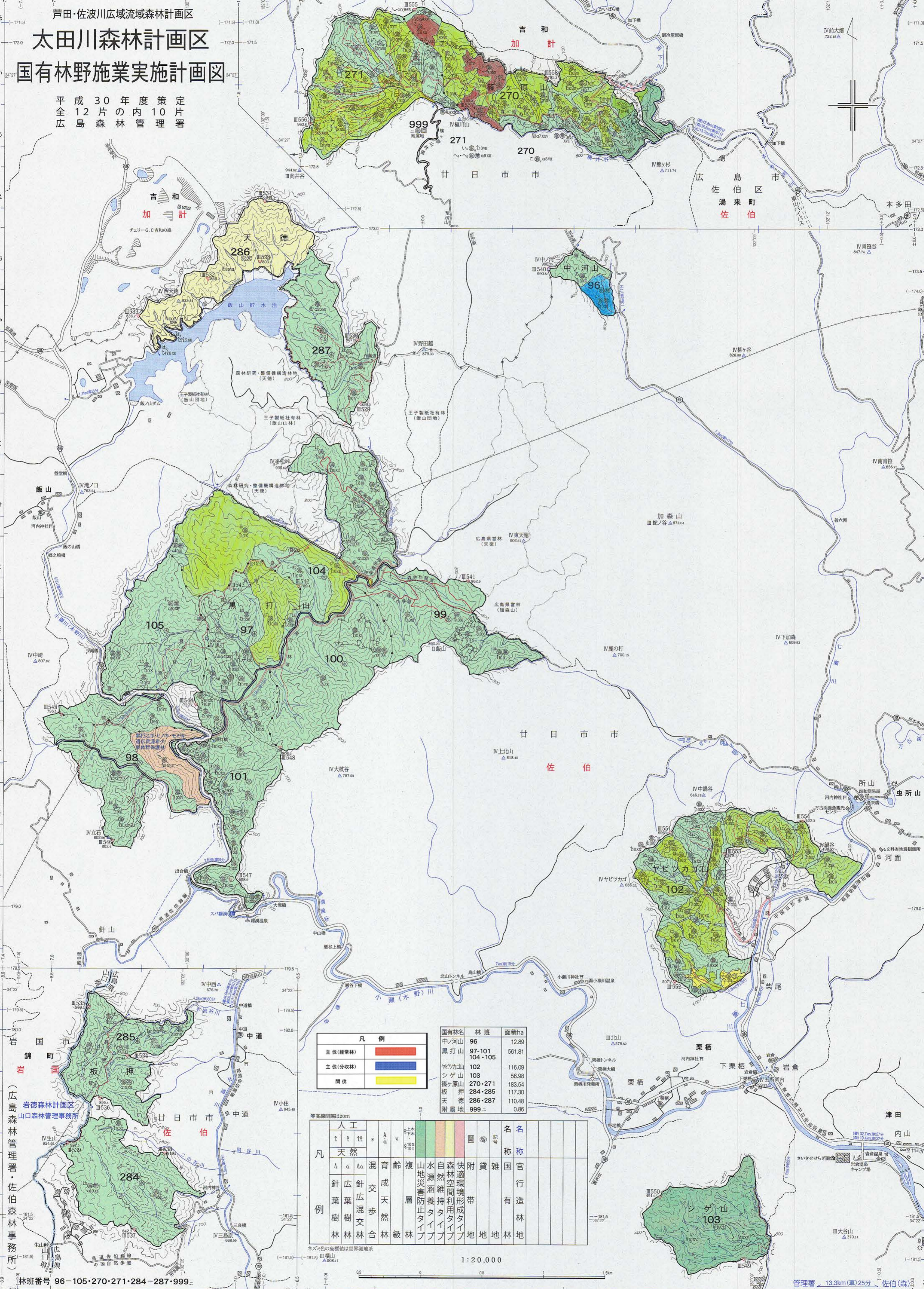


芦田・佐波川広域流域森林計画区
太田川森林計画区
国有林野施業実施計画図

平成30年度策定
 全12片の内10片
 広島森林管理署



凡例	
主伐(經常林)	赤色
主伐(分収林)	青色
間伐	黄色

国有林名	林班	面積ha
中ノ河山	96	12.89
黒打山	97-101	561.81
板ノ山	102	116.09
シゲ山	103	56.98
板ヶ原山	270-271	183.54
板ヶ原山	284-285	117.30
天徳	286-287	110.48
附屬地	999	0.86

凡例	人工		天然		混交	針葉樹林	広葉樹林	針葉混交林	成歩合	育天	齢	複層	山地災害防止タイプ	水源涵養タイプ	自然維持タイプ	森林空間利用タイプ	快適環境形成タイプ	附帯地	雑地	官有林	名称		
	↑	↓	↑	↓																			
人工	▲	△	▲	△																			
天然			▲	△																			

（広島森林管理署・佐伯森林事務所）
 岩徳森林計画区
 山口森林管理事務所

林班番号 96-105・270・271・284-287・999

管理署 13.3km(車)25分 佐伯(森)