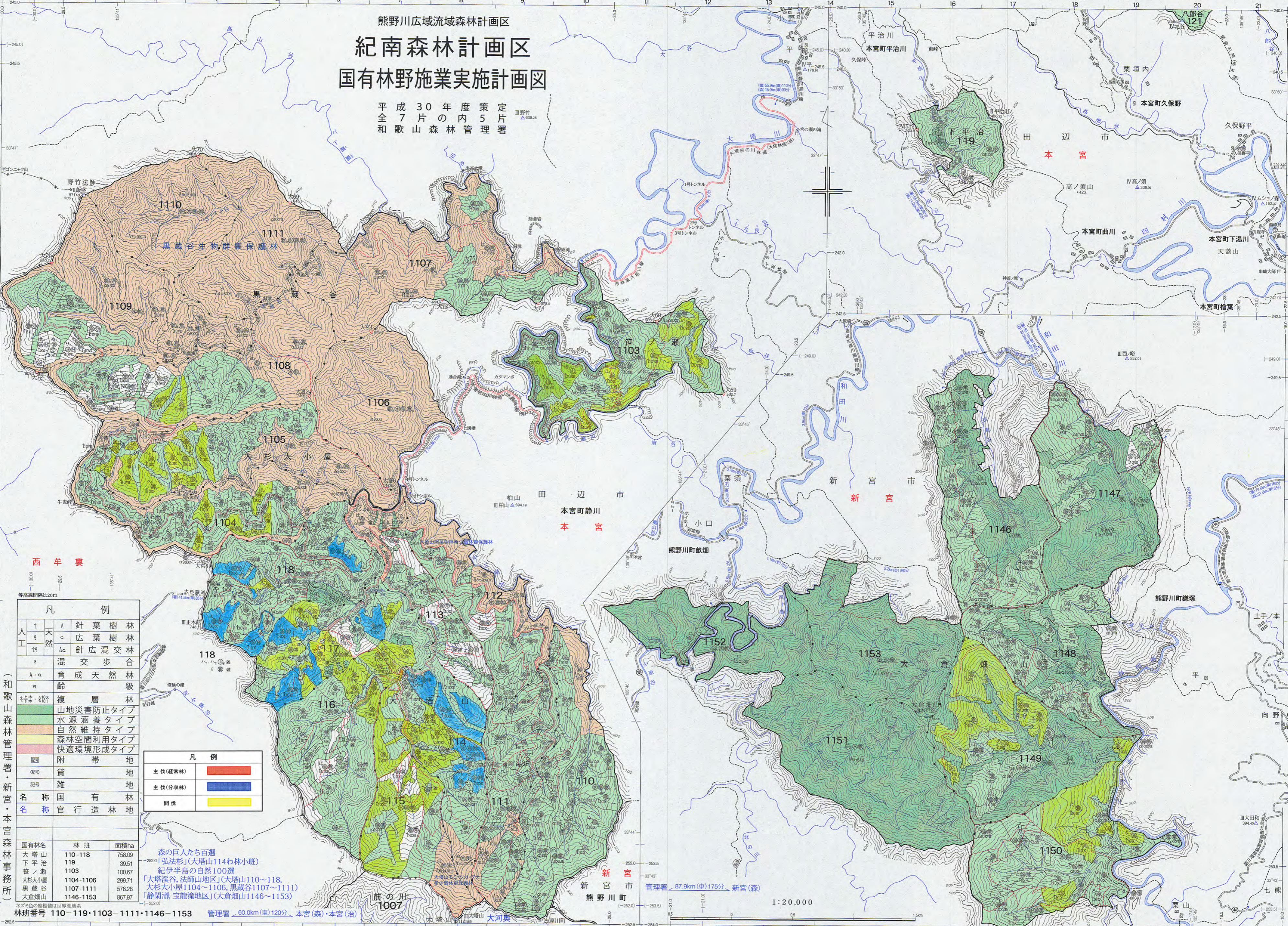


熊野川広域流域森林計画区  
**紀南森林計画区**  
**国有林野施業実施計画図**

平成30年度策定  
 全7片の内5片  
 和歌山森林管理署



凡 例	
△	針葉樹林
□	広葉樹林
△□	針広混交林
○	混交歩合
△・□	育成天然林
▽	級
■	複層林
■	山地災害防止タイプ
■	水源涵養タイプ
■	自然維持タイプ
■	森林空間利用タイプ
■	快適環境形成タイプ
■	附帯地
■	貸地
■	雑地
■	名称 国有林
■	名称 官行造林地

凡 例		
■	主伐(經常林)	■
■	主伐(分取林)	■
■	間伐	■

国有林名	林班	面積ha
大塔山	110-118	758.09
下平治	119	39.51
笹ノ瀬	1103	100.67
大杉小屋	1104-1106	299.71
黒蔵谷	1107-1111	578.28
大倉畑山	1146-1153	867.97

森の巨人たち百選  
 252.0 「弘法杉」(大塔山114)林小班  
 紀伊半島の自然100選  
 「大塔深谷、法師山地区」(大塔山110~118、大杉小屋1104~1106、黒蔵谷1107~1111)  
 「静閑淵、宝龍滝地区」(大倉畑山1146~1153)

和歌山森林管理署・新宮・本宮森林事務所  
 林班番号 110・119・1103・1111・1146・1153 管理署 60.0km(車)120分、本宮(森)・本宮(治)

