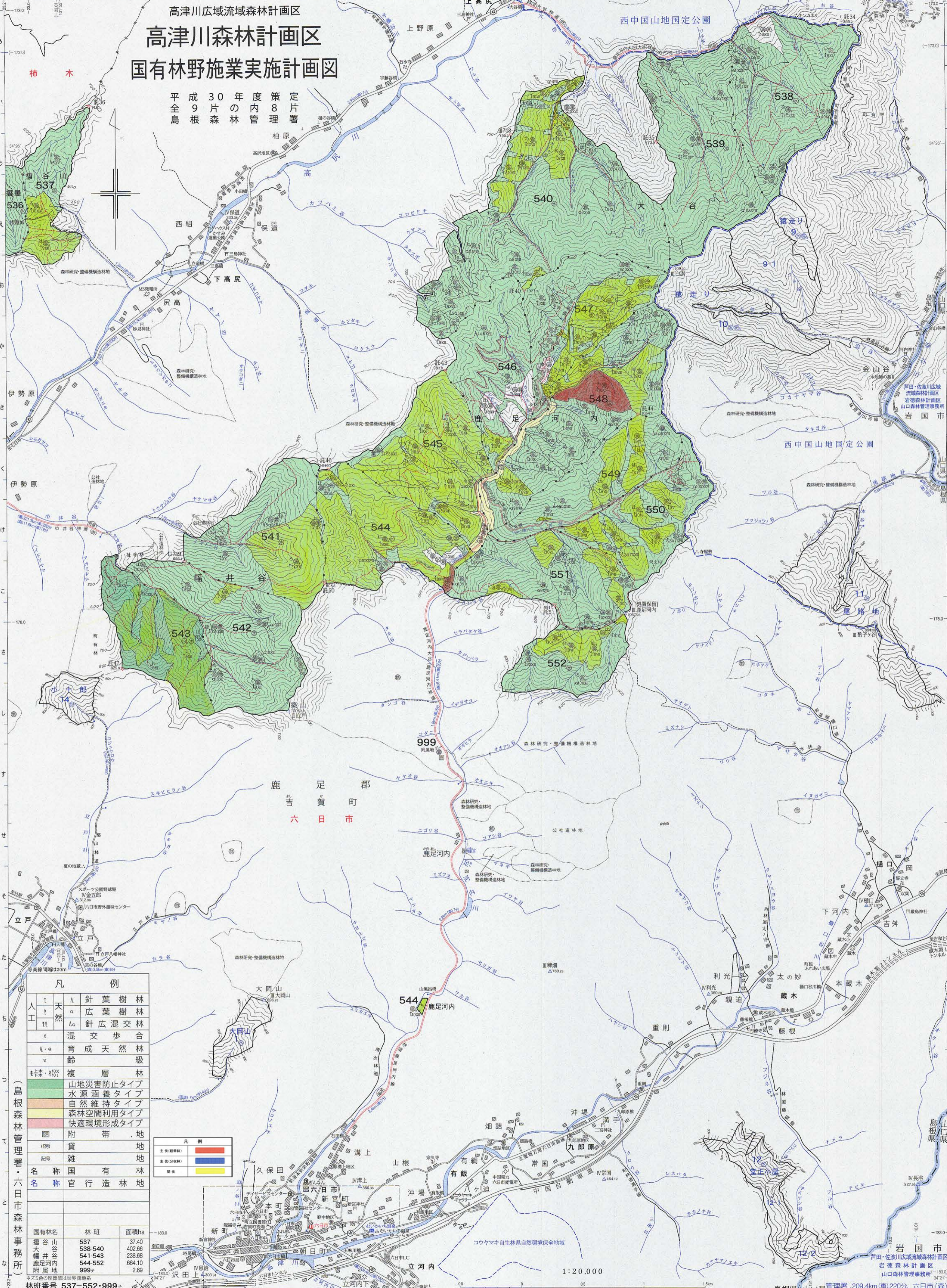


高津川広域流域森林計画区
高津川森林計画区
国有林野施業実施計画図

平成30年度策定
 9片の内8片
 島根森林管理署



凡 例		
△	針葉樹林	
△	広葉樹林	
△	針広混交林	
△	混交歩合	
△	育成天然林	
△	複層林	
△	山地災害防止タイプ	
△	水源涵養タイプ	
△	自然維持タイプ	
△	森林空間利用タイプ	
△	快適環境形成タイプ	
△	附帯地	
△	貸地	
△	雑地	
△	国有林	
△	官行造林地	

国有林名	林班	面積ha
摺谷山谷	537	37.40
大谷	538-540	402.66
大井谷	541-543	238.68
鹿足河内	544-552	664.10
附帯地	999	2.69

林班番号 537-552-999

凡 例	
主伐(線)	主伐(面)
主伐(線)	主伐(面)
主伐(線)	主伐(面)

1:20,000