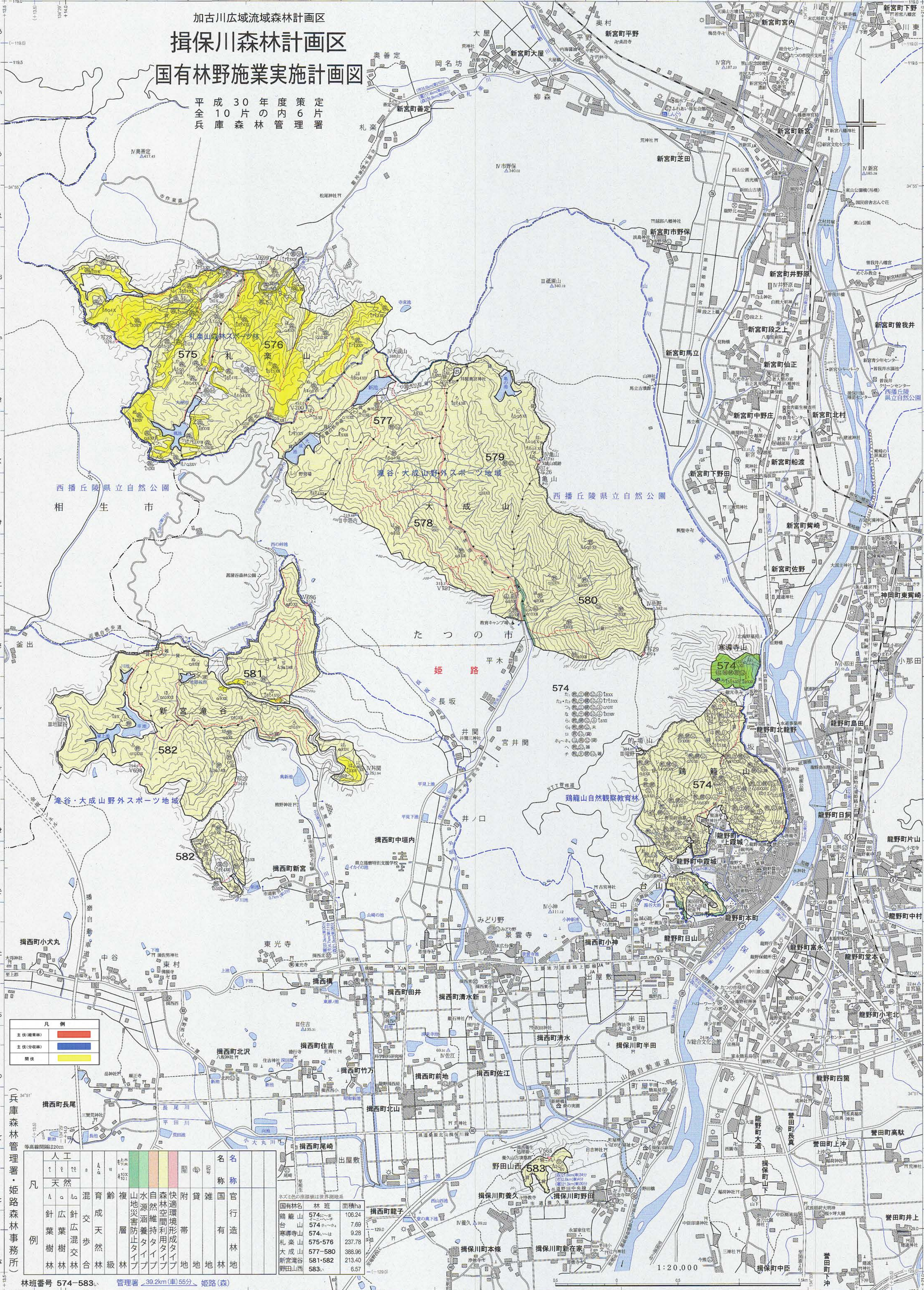


加古川広域流域森林計画区
揖保川森林計画区

国有林野施業実施計画図

平成30年度策定
 全10片の内6片
 兵庫森林管理署



凡例

主伐(經常林)	■
主伐(分収林)	■
間伐	■

人工	天然	混交	育成	複層	山地災害防止	水源涵養	自然維持	森林空間利用	快適環境形成	附帯地	雑地	官有	名称
針葉林	広葉林	針広混交林	成歩合林	天然林	複層林	山地災害防止タイプ	水源涵養タイプ	自然維持タイプ	森林空間利用タイプ	快適環境形成タイプ	附帯地	雑地	官有林地

国有林名	林班	面積ha
鷲籠山	574	106.24
台山	574	7.69
養壽山	574	9.28
札楽山	575-576	237.78
大成山	577-580	388.96
新宮滝谷	581-582	213.40
野田山西	583	6.57