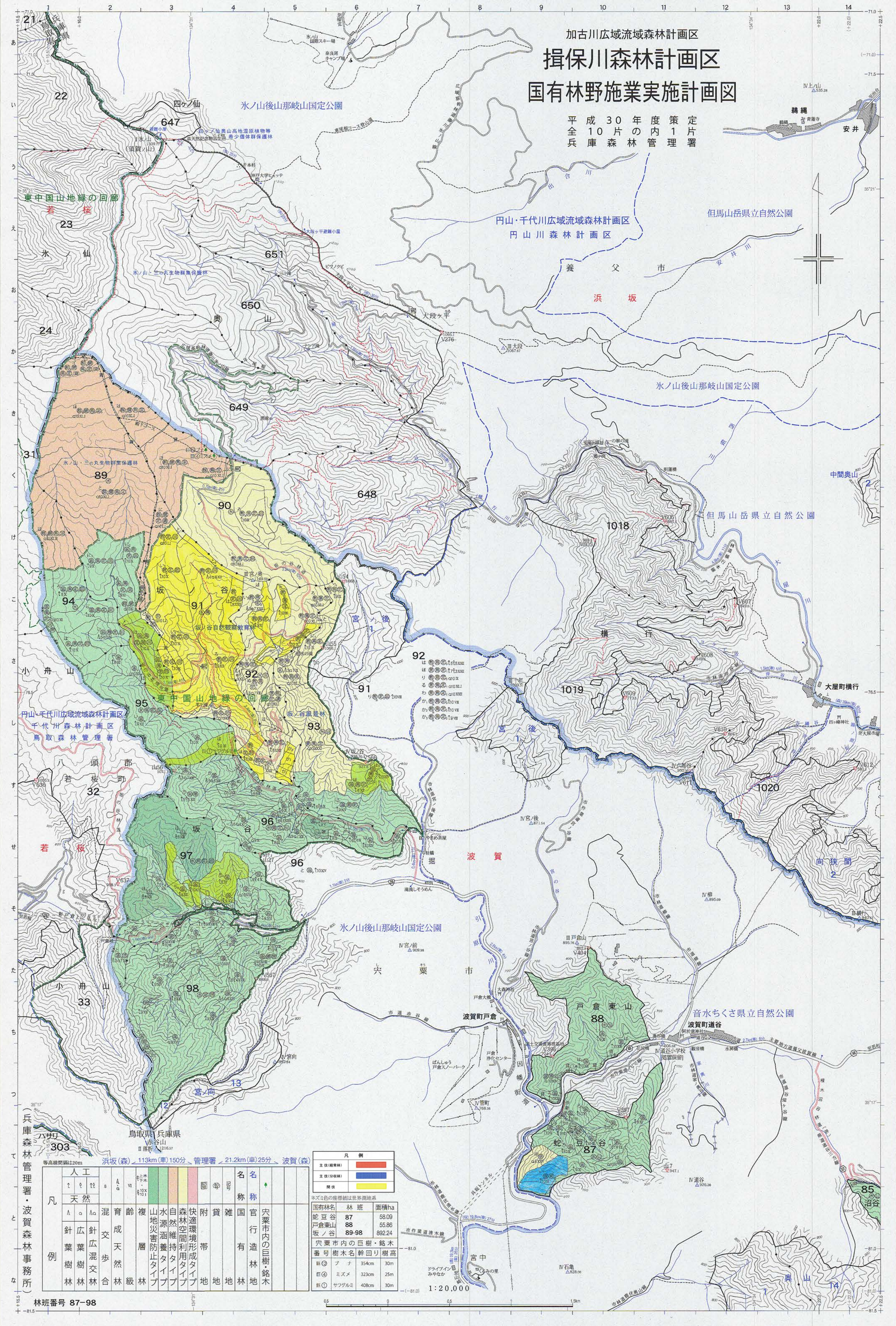


加古川広域流域森林計画区  
**揖保川森林計画区**  
 国有林野施業実施計画図

平成30年度策定  
 全10片の内1片  
 兵庫森林管理署



兵庫森林管理署・波賀森林事務所

凡	人工	天然	針葉樹林	広葉樹林	針広混交林	交歩天然林	育成層	複層林	山地災害防止タイプ	水源涵養タイプ	自然維持タイプ	森林空間形成タイプ	快速環境形成タイプ	附帯地	雑地	国有林	官有林	宍粟市内の巨樹・銘木
例	針葉樹林	広葉樹林	針広混交林	交歩天然林	育成層	複層林	山地災害防止タイプ	水源涵養タイプ	自然維持タイプ	森林空間形成タイプ	快速環境形成タイプ	附帯地	雑地	国有林	官有林	宍粟市内の巨樹・銘木		

凡例		
主伐(標準林)	主伐(分岐林)	間伐
国有林名	林班	面積ha
蛇豆谷	87	58.09
戸倉東山	88	55.86
坂ノ谷	89-98	892.24
宍粟市内の巨樹・銘木		
番号	樹木名	幹回り樹高
巨②	ブナ	354cm 30m
巨④	ミズメ	323cm 25m
巨①	サワグルミ	408cm 30m

ネズミ色の座標値は世界測地系  
 1:20,000  
 0.5 0 0.5 1.5km

林班番号 87-98