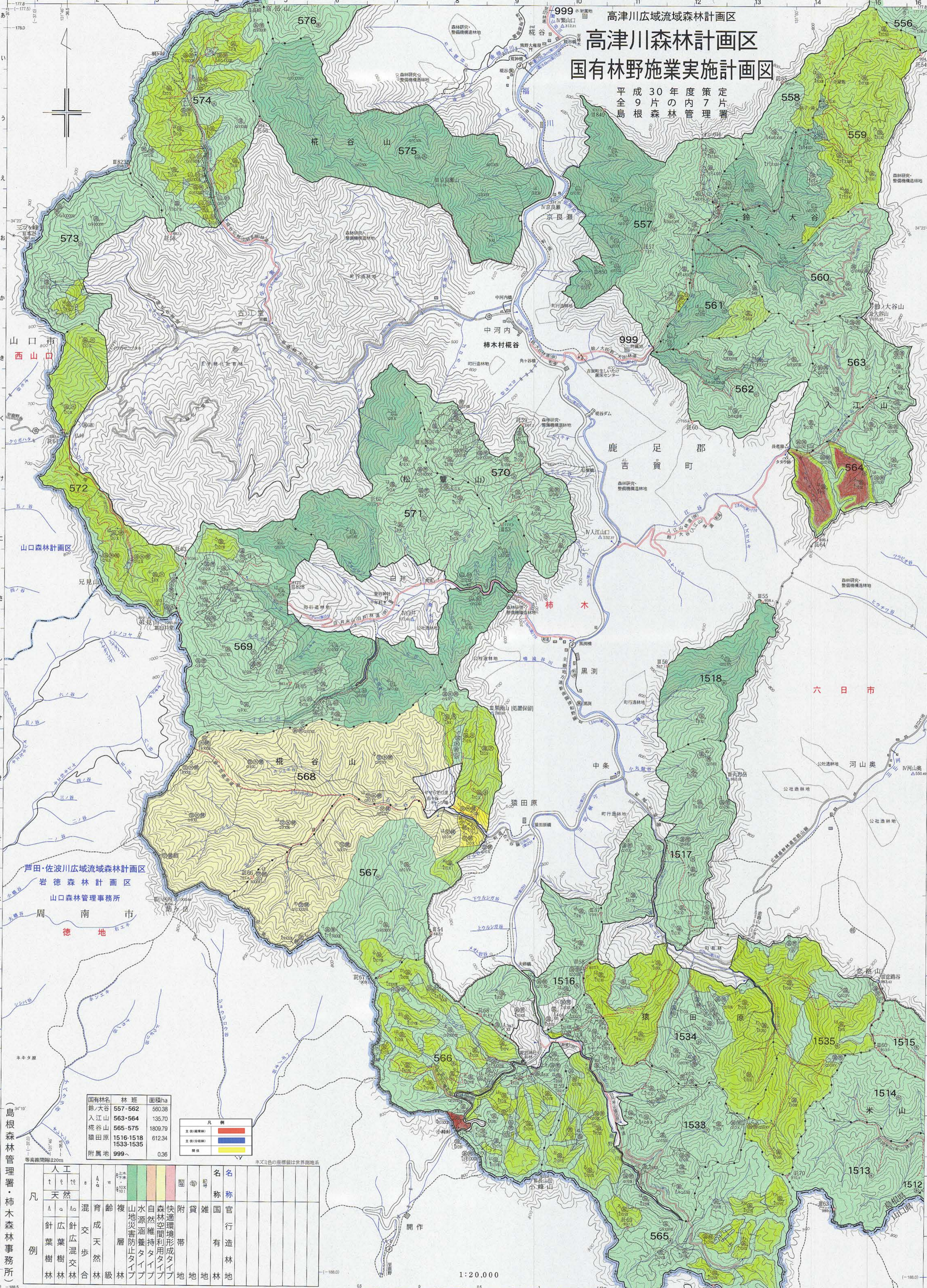


高津川広域流域森林計画区
高津川森林計画区
国有林野施業実施計画図

平成30年度策定
全島9片の内7片
根森管理署



国有林名	林班	面積ha
鈴ノ大谷	557-562	560.38
入江山	563-564	135.70
栴谷山	565-575	1809.79
猿田原	1516-1518 1533-1535	612.34
附属地	999~	0.36

凡例	
主伐(疎伐)	主伐(保残)
開作	

人工	天然	混交	育成	複層	山地災害防止	水源涵養	自然維持	森林空間利用	快適環境形成	附帯	貸地	雑地	官有	行造	林地
針葉樹林	針葉樹林	針葉樹林	針葉樹林	針葉樹林	針葉樹林	針葉樹林	針葉樹林	針葉樹林	針葉樹林	針葉樹林	針葉樹林	針葉樹林	針葉樹林	針葉樹林	針葉樹林

林班番号 557-575・1516-1518・1533-1535・999、管理署 277.1km(車)240分 柿木(森)