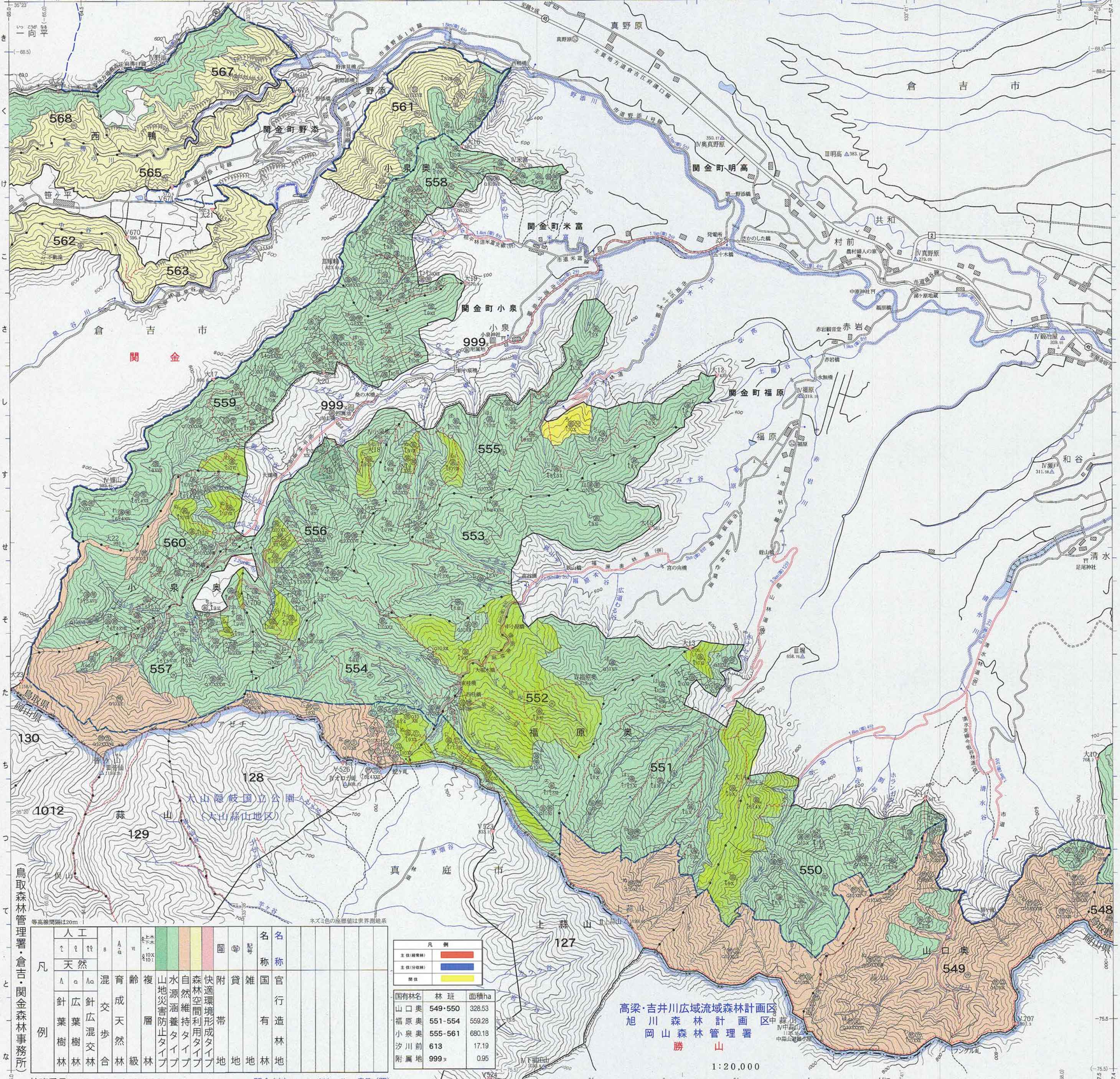
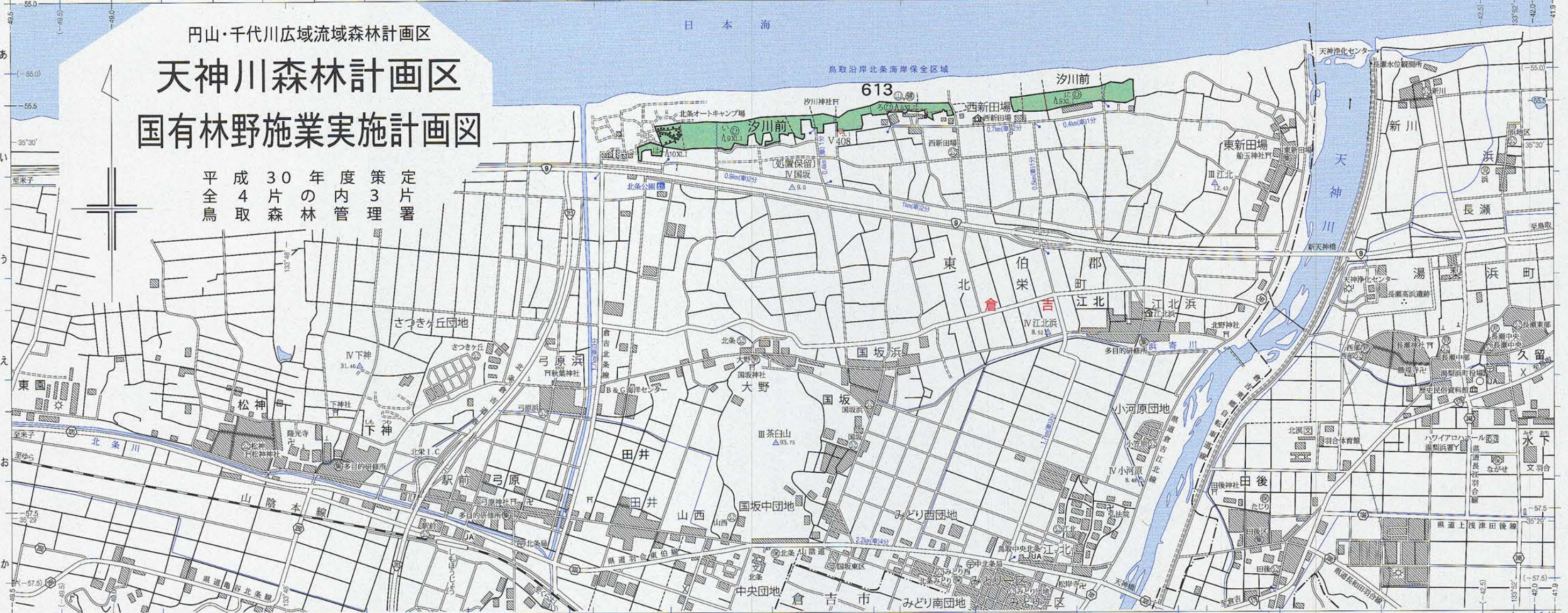


天神川森林計画区 国有林野施業実施計画図

平成30年度策定
成4片の内の3片
全鳥取森林管理署



凡例	人工	天然	混交	育成	齢層	複層	水源涵養	山地災害防止	自然維持	森林空間利用	快速環境形成	附帯	貸地	雑地	官有	名称	名称
	針葉樹林	広葉樹林	針葉樹林	針葉樹林	針葉樹林	針葉樹林	針葉樹林	針葉樹林	針葉樹林	針葉樹林	針葉樹林	針葉樹林	針葉樹林	針葉樹林	針葉樹林	針葉樹林	針葉樹林

国有林名	林班	面積ha
山口奥	549・550	328.53
福原奥	551-554	559.28
小泉奥	555-561	680.18
汐川前	613	17.19
附属地	999*	0.95

高梁・吉井川広域流域森林計画区
旭川森林計画区
岡山森林管理署
勝山

1:20,000

林班番号 549・561・613・999*
関金(森) 57.1km(車)80分 鳥取(署) 35'19"