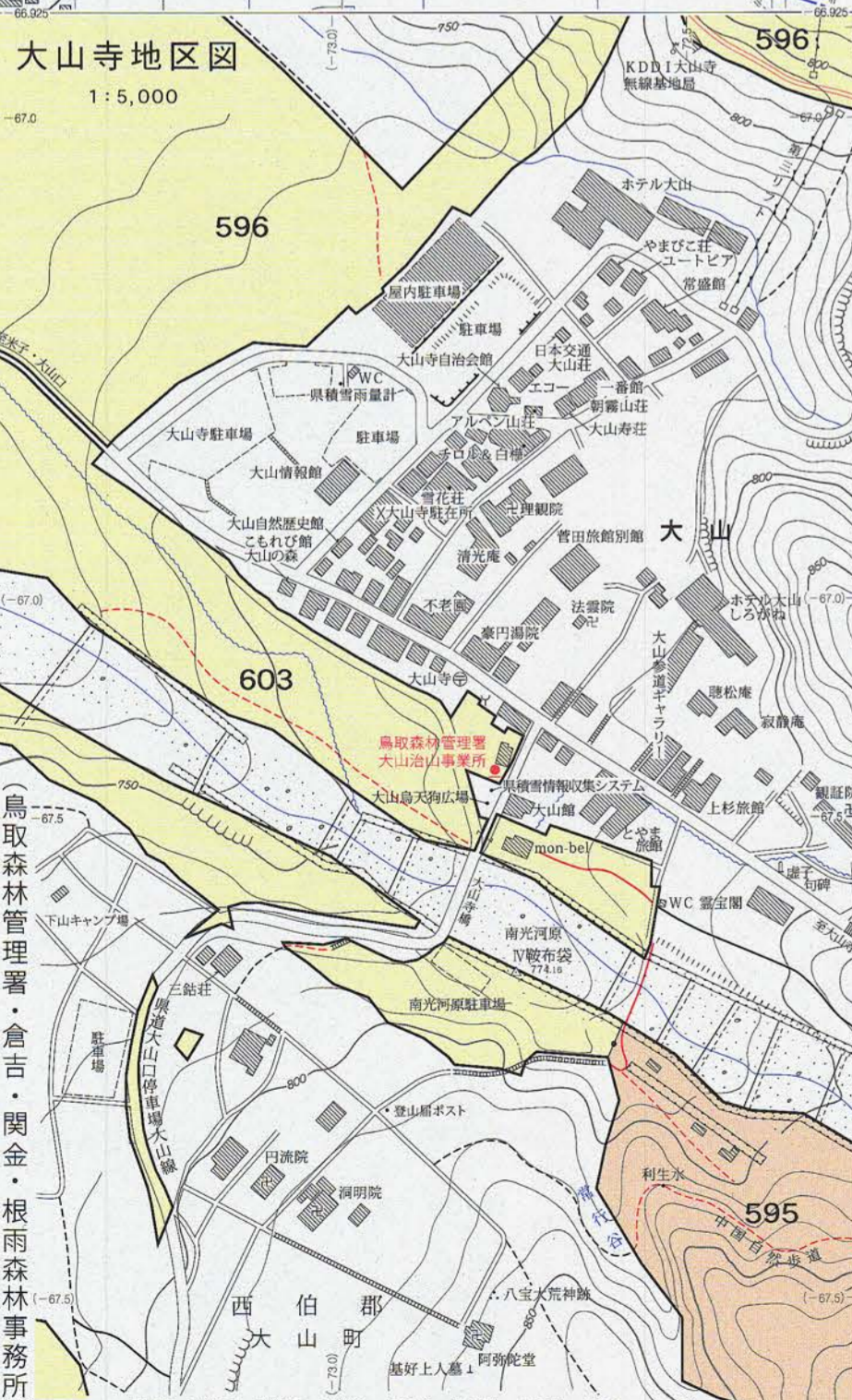


円山・千代川広域流域森林計画区
日野川森林計画区
 国有林野施業実施計画図

平成26年度策定
 全3片の管理書
 鳥取森林管理署

円山・千代川広域流域森林計画区
天神川森林計画区
 国有林野施業実施計画図

平成30年度策定
 全4片の管理書
 鳥取森林管理署



大山隠岐国立公園
 (大山森山地域)

凡	人工	天然	混成	針葉樹林	広葉樹林	雑木林	成歩	交歩	成歩	天然	山地	水害	自然	森林	附帯	雑種	官有	名称
例	針葉樹林	針葉樹林	針葉樹林	針葉樹林	針葉樹林	針葉樹林	針葉樹林	針葉樹林	針葉樹林	針葉樹林	針葉樹林	針葉樹林	針葉樹林	針葉樹林	針葉樹林	針葉樹林	針葉樹林	針葉樹林

国有林名	林班	面積ha
大山	583-587	736.66
大山	590-591	1759.83
横ヶ原	594-597	603.607
横ヶ原	599-601	372.35
横ヶ成	608-720	258.62
横ヶ成	721	



国有林名	林班	面積ha
本谷奥	562-569	694.23
船上山	570-576	914.94
船上山	577-582	837.31
帽子取	735-736	65.14
附属地	611-612	0.38
附属地	999	

林班番号 583・587・590・591・594・597・599・601・603・608・709・720・721

根雨(森)102.2km(2時間16分)・管理署 80.6km・大山(治)

根雨(森)102.2km(2時間16分)・管理署 57.1km(1時間16分)・関金(森)