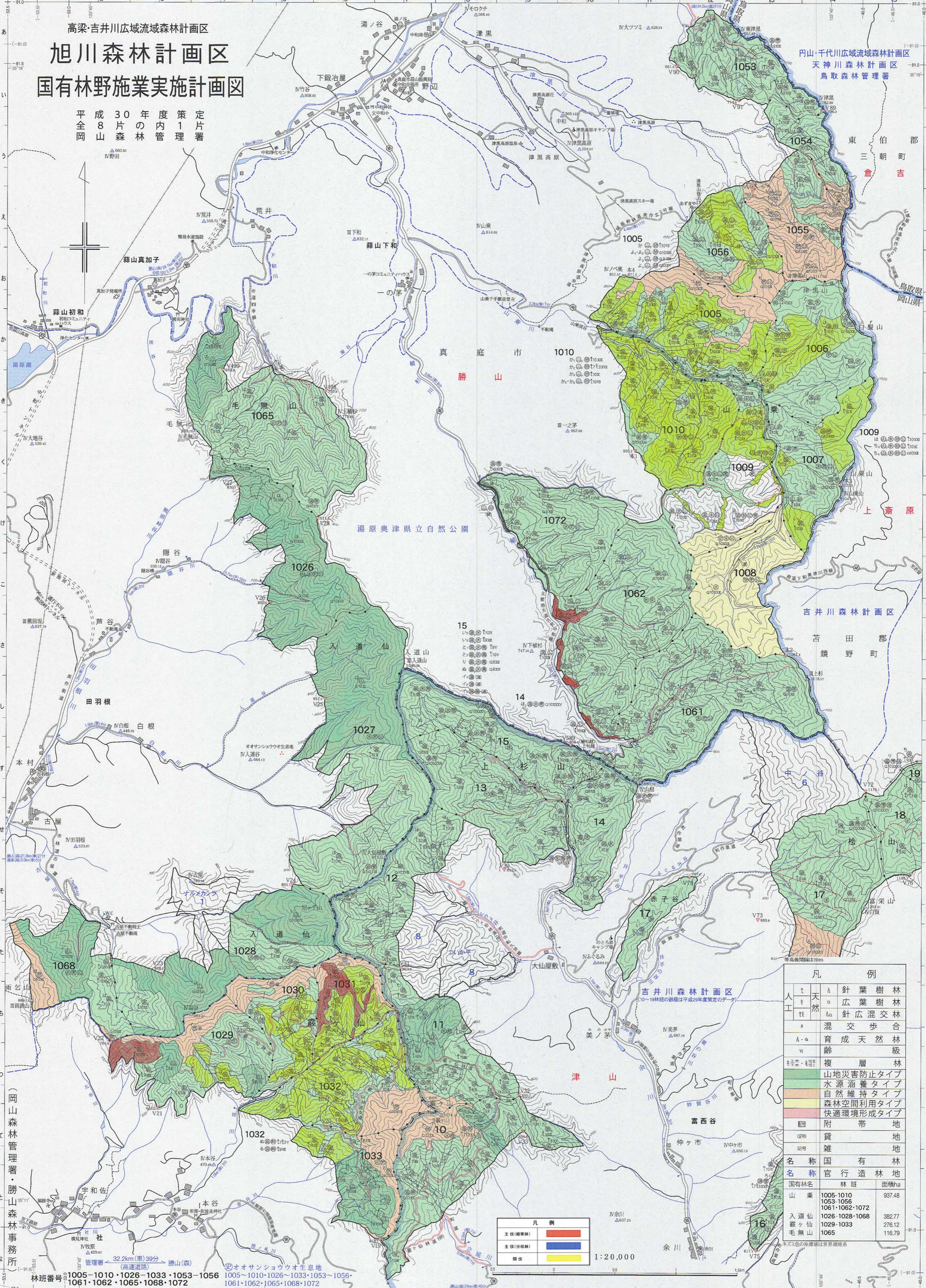


高梁・吉井川広域流域森林計画区
旭川森林計画区
 国有林野施業実施計画図

平成30年度策定
 全8片の内1片
 岡山森林管理署

岡山県
 旭川森林計画区
 鳥取森林管理署



凡例		
人	天然	
工	天然	
t	針葉樹林	
o	広葉樹林	
△	針広混交林	
8	混交歩合	
A・a	育成天然林	
VI	齢級	
△	複層林	
■	山地災害防止タイプ	
■	水源涵養タイプ	
■	自然維持タイプ	
■	森林空間利用タイプ	
■	快適環境形成タイプ	
■	附帯地	
■	貸地	
■	雑地	
名称	国有林	
名称	官行造林地	
国有林名	林班	面積ha
山乗	1005-1010	937.48
入道仙	1061-1062-1072	382.77
霧ヶ仙	1029-1033	276.12
毛無山	1065	116.79

凡例	
■	主伐(経営林)
■	主伐(分収林)
■	開伐

1:20,000

岡山森林管理署・勝山森林事務所

林班番号 1005-1010・1026-1033・1053-1056
 1061-1062・1065-1068・1072

オオサンショウウオ生息地
 1005-1010・1026-1033・1053-1056
 1061-1062・1065-1068・1072

32.2km(車)39分
 (高速道路) 勝山(森)