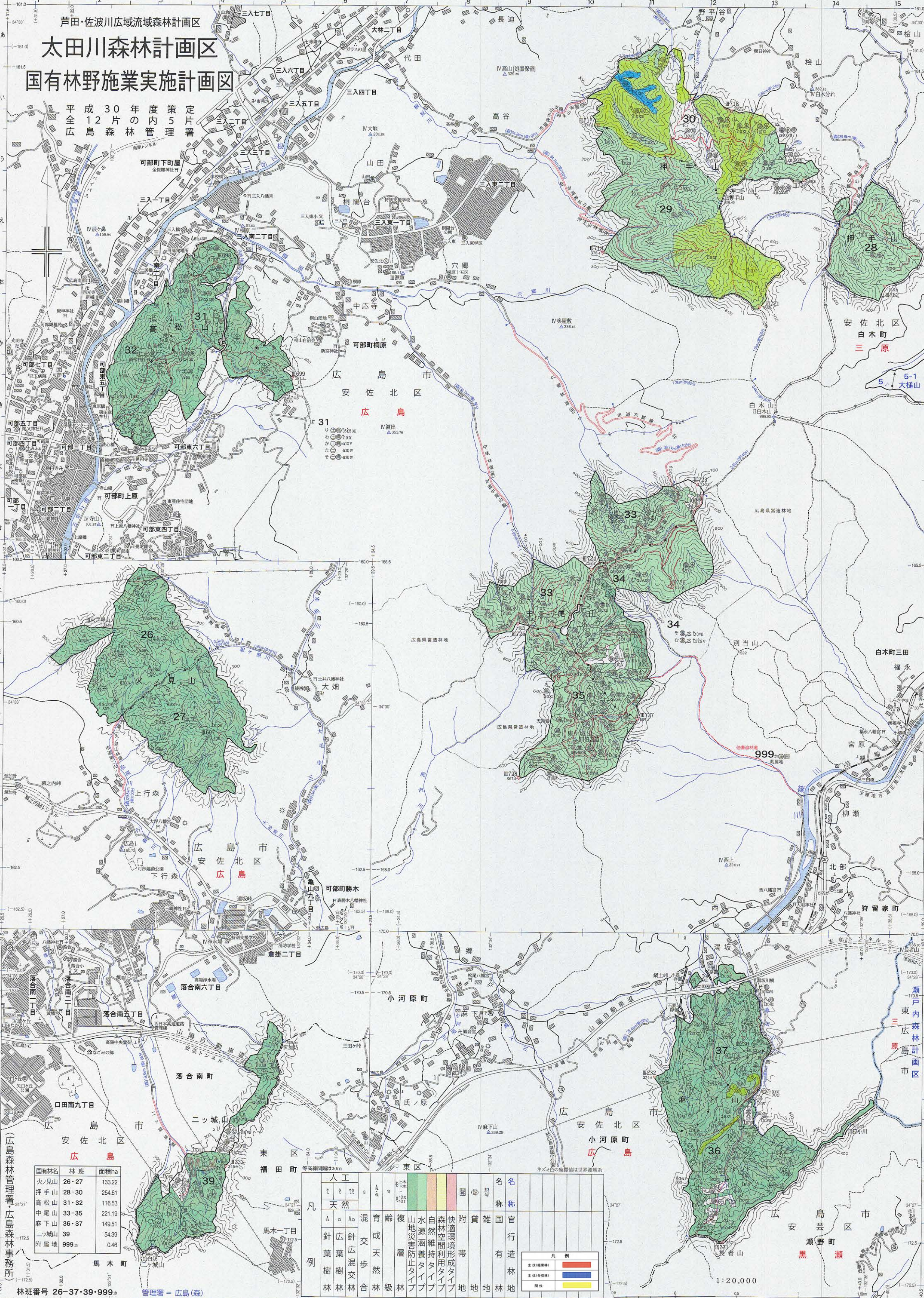


芦田・佐波川広域流域森林計画区  
**太田川森林計画区**  
**国有林野施業実施計画図**

平成30年度策定  
 全12片の内5片  
 広島森林管理署



国有林名	林班	面積ha
火見山	26-27	133.22
押手山	28-30	254.61
高松山	31-32	116.63
中尾山	33-35	221.19
麻下山	36-37	149.51
ニツ城山	39	54.39
附属地	999	0.46

凡例	人工	天然	針葉樹林	広葉樹林	針広混交林	雑木林	複層林	山地災害防止タイプ	水源涵養タイプ	自然維持タイプ	森林空間利用タイプ	快速環境形成タイプ	付帯地	官有林	名称	官称	行造	林地
針葉樹林	針葉樹林	針葉樹林	針葉樹林	針葉樹林	針葉樹林	針葉樹林	針葉樹林	針葉樹林	針葉樹林	針葉樹林	針葉樹林	針葉樹林	針葉樹林	針葉樹林	針葉樹林	針葉樹林	針葉樹林	針葉樹林

広島森林管理署・広島森林事務所  
 林班番号 26-37-39-999  
 管理署 = 広島(森)

1:20,000