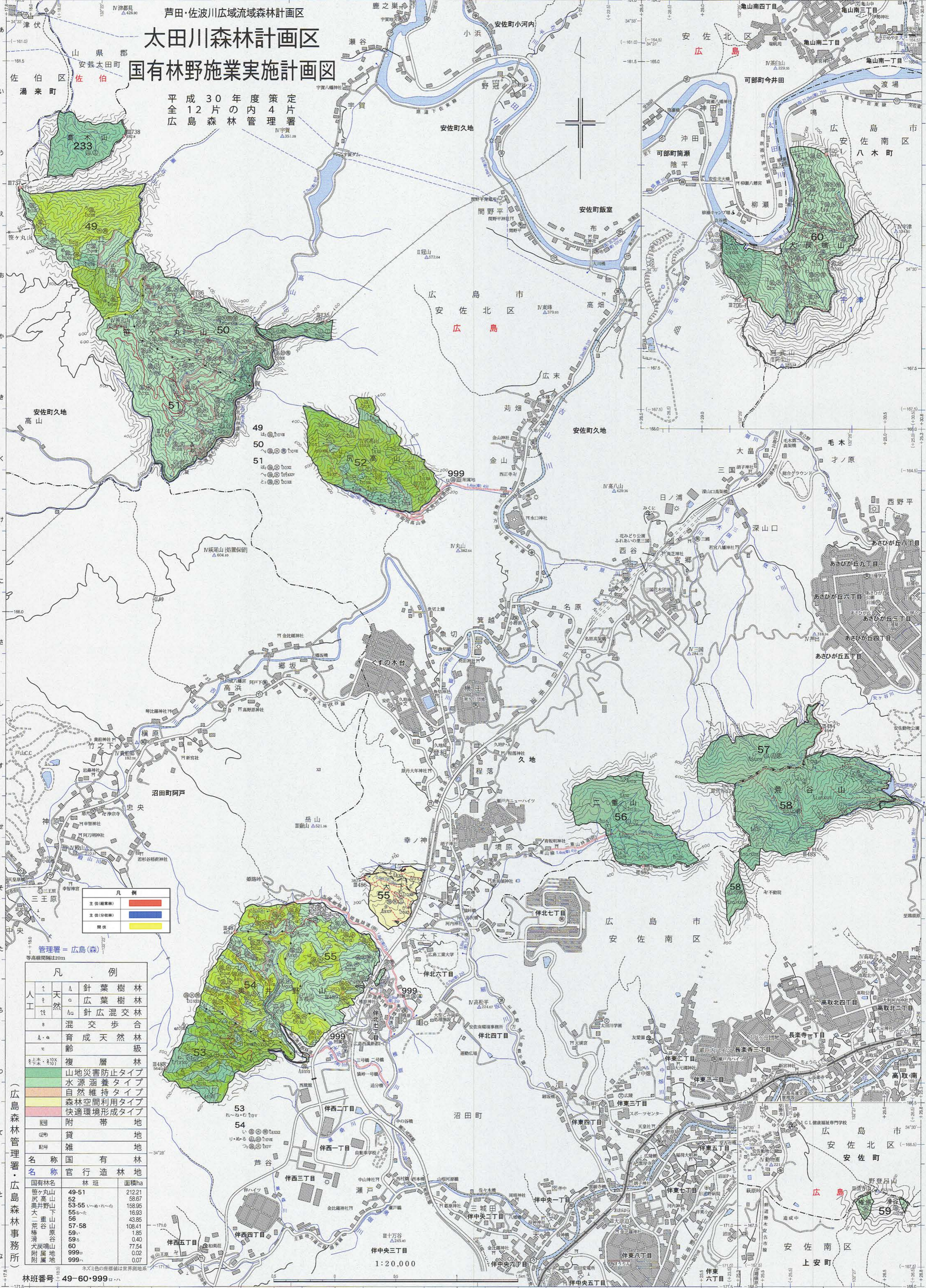


芦田・佐波川広域流域森林計画区  
**太田川森林計画区**  
**国有林野施業実施計画図**

平成30年度策定  
 全12片の内4片  
 広島森林管理署



凡例

主伐(経営林)	赤線
主伐(分収林)	青線
間伐	黄線

凡例

人工	天然	針葉樹林	広葉樹林	針広混交林	混交歩合	育成天然林	年齢級	複層林	山地災害防止タイプ	水源涵養タイプ	自然維持タイプ	森林空間利用タイプ	快適環境形成タイプ	附帯地	貸地	雑地	国有林	官行造林地
49-51	52	53-55	56	57-58	59	60	999	999										
212.21	58.67	158.95	16.93	43.85	108.41	1.85	0.40	77.54	0.02	0.07								

管理署 = 広島(森)  
 等高線間隔は20m

(広島森林管理署・広島森林事務所)

林班番号 49-60-999

1:20,000