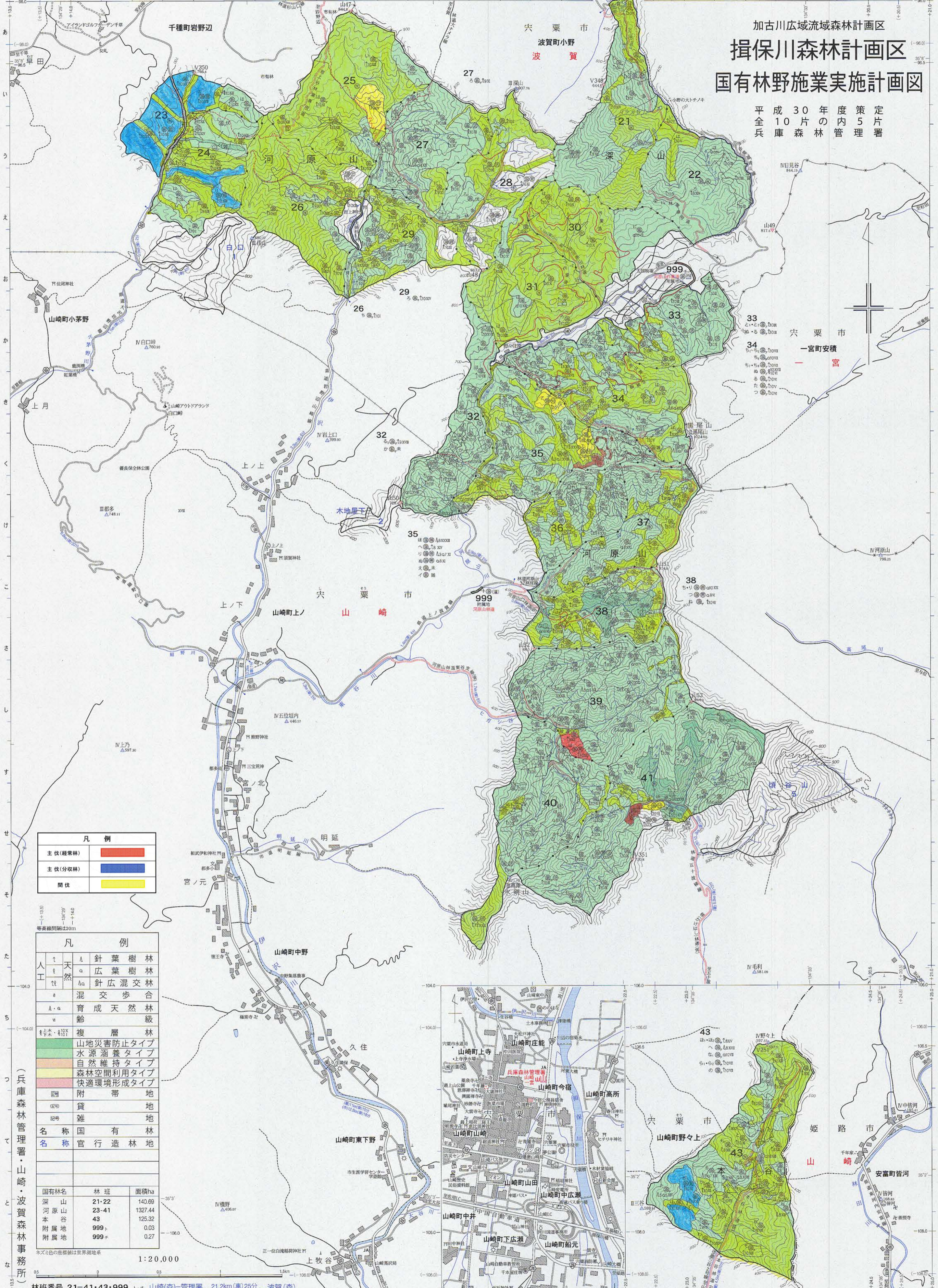


加古川広域流域森林計画区
揖保川森林計画区
国有林野施業実施計画図

平成30年度策定
 全10片の内5片
 兵庫森林管理署



主伐(経常林)	■
主伐(分収林)	■
間伐	■

↑	天然	A	針葉樹林
↑	天然	a	広葉樹林
↑	天然	Aa	針広混交林
↑	天然	tt	混交歩合
A・a	育成天然林		
w	林級		
↑	複層林		
↑	山地災害防止タイプ		
↑	水源涵養タイプ		
↑	自然維持タイプ		
↑	森林空間利用タイプ		
↑	快適環境形成タイプ		
記号	附帯地		
記号	貸地		
記号	雑地		
名称	国有林		
名称	官行造林地		

国有林名	林班	面積ha
深山	21-22	140.89
河原山	23-41	1327.44
本谷	43	125.32
附属地	999	0.03
附属地	999	0.27

1:20,000

林班番号 21-41・43-999 トチ 山崎(森)=管理署 21.2km(車)25分 波賀(森)

(兵庫森林管理署・山崎・波賀森林事務所)