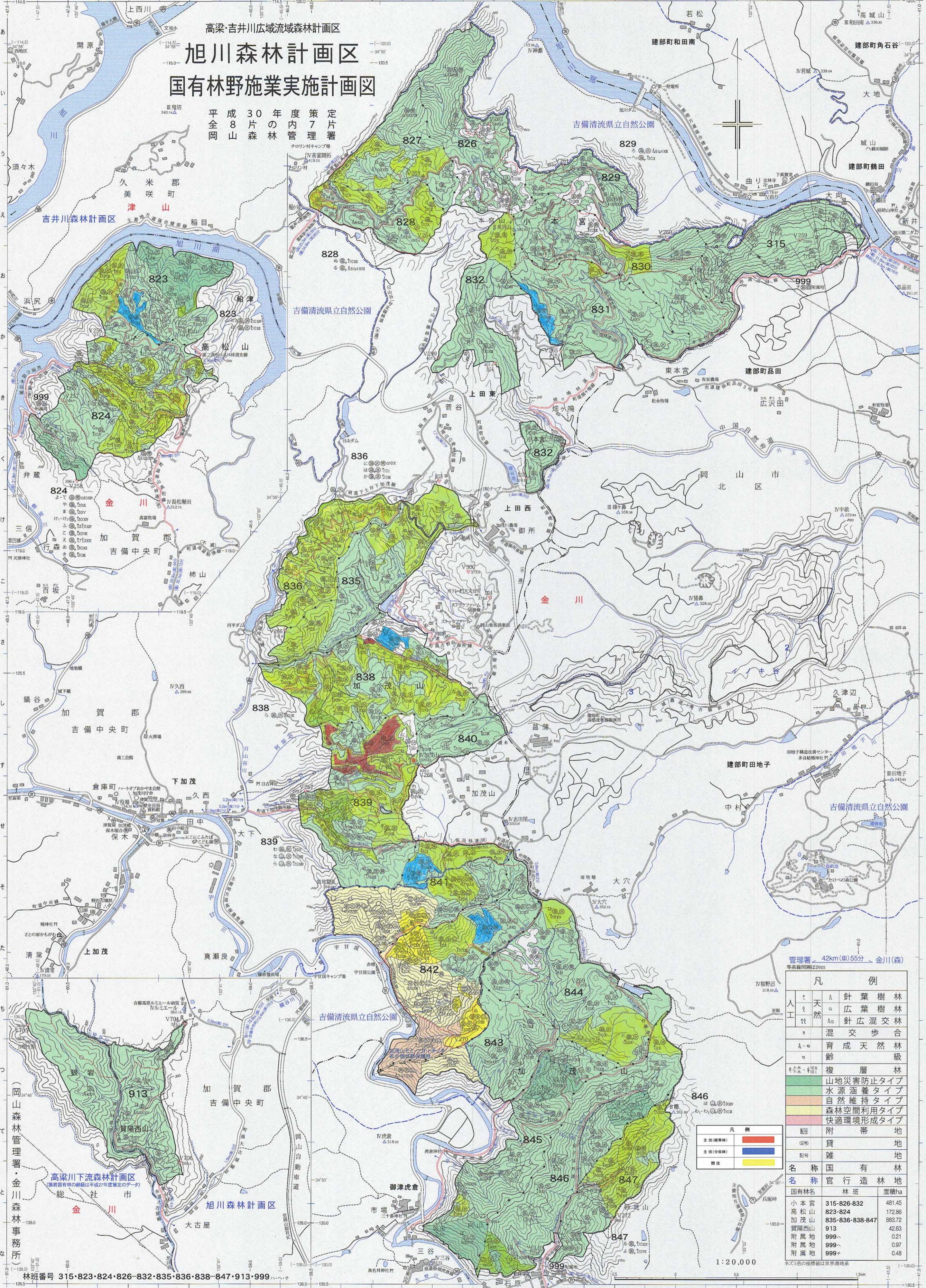


# 旭川森林計画区 国有林野施業実施計画図

平成30年度策定  
全8片の内7片  
岡山森林管理署



管理署 42km(車)55分・金川(森)  
等高線間隔220m

凡例		
人工	▲ 針葉樹林	
天然	○ 広葉樹林	
天然	△ 針広混交林	
天然	□ 混交歩合	
天然	◇ 育成天然林	
天然	▽ 育成天然林	
天然	◇ 複層林	
天然	■ 山地災害防止タイプ	
天然	■ 水源涵養タイプ	
天然	■ 自然維持タイプ	
天然	■ 森林空間利用タイプ	
天然	■ 快適環境形成タイプ	
天然	■ 附帯地	
天然	■ 貸地	
天然	■ 雑地	
名称	国有林	
名称	官行造林地	
名称	国有林名	
名称	林班	
名称	面積ha	
小本宮	315-826-832	481.45
高松山	823-824	172.86
加茂山	835-836-838-847	883.72
賀陽西山	913	42.63
附属地	999ハ	0.21
附属地	999ヘ	0.97
附属地	999チ	0.48

凡例	色
主伐(標準林)	赤
主伐(分岐林)	青
開伐	黄

岡山森林管理署・金川森林事務所

林班番号 315・823・824・826・832・835・836・838・847・913・999

1:20,000