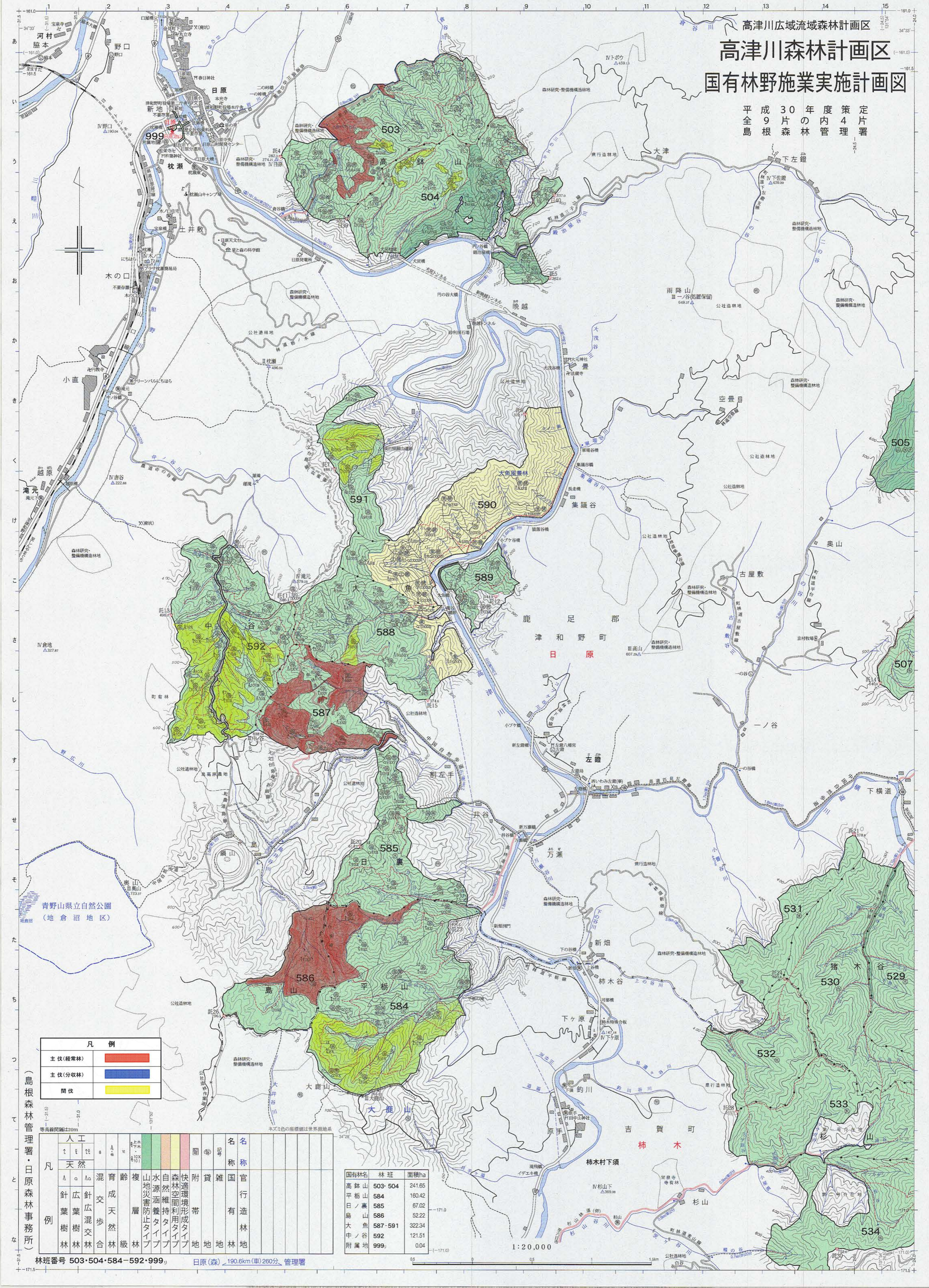


高津川広域流域森林計画区
高津川森林計画区
国有林野施業実施計画図

平成30年度策定
 9片の内4片
 島根森林管理署



凡例

主伐(経常林)	
主伐(分収林)	
間伐	

(島根森林管理署・日原森林事務所)

凡	人工		天然		混交	成歩	天然	複層	山地災害防止タイプ	水源涵養タイプ	自然維持タイプ	森林空間利用タイプ	快速環境形成タイプ	付帯地	雑地	名雑地	名官有林	名称
	針葉樹林	広葉樹林	針葉樹林	広葉樹林														
例	針葉樹林	広葉樹林	針葉樹林	広葉樹林	混交	成歩	天然	複層	山地災害防止タイプ	水源涵養タイプ	自然維持タイプ	森林空間利用タイプ	快速環境形成タイプ	付帯地	雑地	名雑地	名官有林	名称

国有林名	林班	面積ha
高鉢山	503・504	241.65
平板山	584	160.42
日ノ裏	585	67.02
島山	586	52.22
大魚山	587・591	322.34
中ノ谷	592	121.51
附属地	999	0.04

林班番号 503・504・584 - 592・999 日原(森) 190.6km(車)260分 管理署

1:20,000