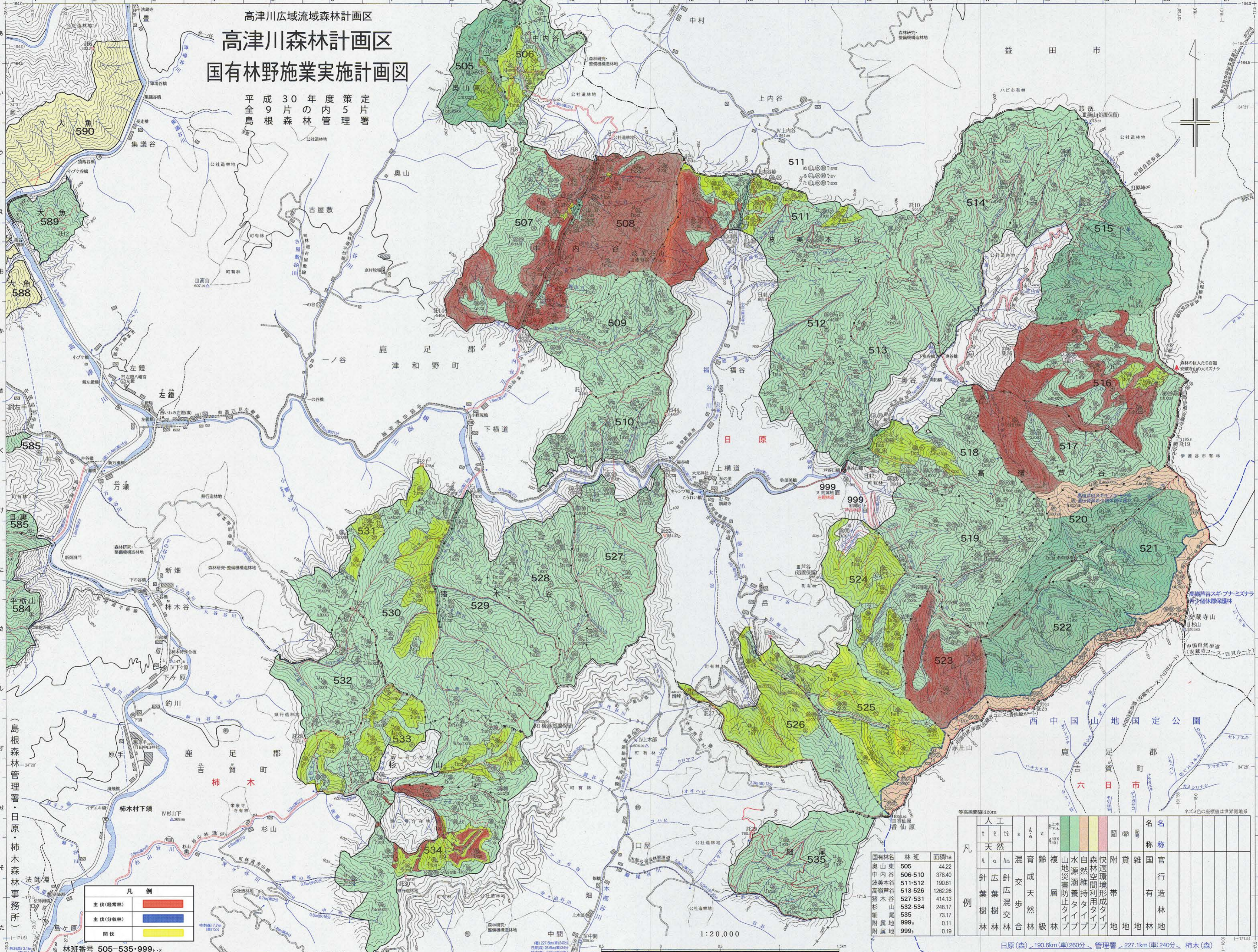


高津川広域流域森林計画区  
**高津川森林計画区**  
**国有林野施業実施計画図**

平成30年度策定  
 全島9片の内5片  
 根森管理署



凡例

|         |    |
|---------|----|
| 主伐(經常林) | 赤色 |
| 主伐(分収林) | 青色 |
| 間伐      | 黄色 |

| 国有林名 | 林班      | 面積ha    |
|------|---------|---------|
| 奥山   | 505     | 44.22   |
| 中内谷  | 506-510 | 378.40  |
| 波美本谷 | 511-512 | 190.61  |
| 高嶺芦谷 | 513-526 | 1262.26 |
| 猪木谷  | 527-531 | 414.13  |
| 杉山   | 532-534 | 248.17  |
| 尾    | 535     | 73.17   |
| 附属地  | 999     | 0.11    |
| 附属地  | 999     | 0.19    |

| 凡例   | 人工   | 天然   | 針葉樹林 | 広葉樹林 | 針広混交林 | 混合林  | 歩天   | 成天然  | 複層   | 山地災害防止タイプ | 水源涵養タイプ | 自然維持タイプ | 森林空間利用タイプ | 快速環境形成タイプ | 付帯   | 雑地   | 官有   | 行造   | 林地   |
|------|------|------|------|------|-------|------|------|------|------|-----------|---------|---------|-----------|-----------|------|------|------|------|------|
| 針葉樹林 | 針葉樹林 | 針葉樹林 | 針葉樹林 | 針葉樹林 | 針葉樹林  | 針葉樹林 | 針葉樹林 | 針葉樹林 | 針葉樹林 | 針葉樹林      | 針葉樹林    | 針葉樹林    | 針葉樹林      | 針葉樹林      | 針葉樹林 | 針葉樹林 | 針葉樹林 | 針葉樹林 | 針葉樹林 |

日原(森) 190.6km(車)260分 管理署 227.1km(車)240分 柿木(森)