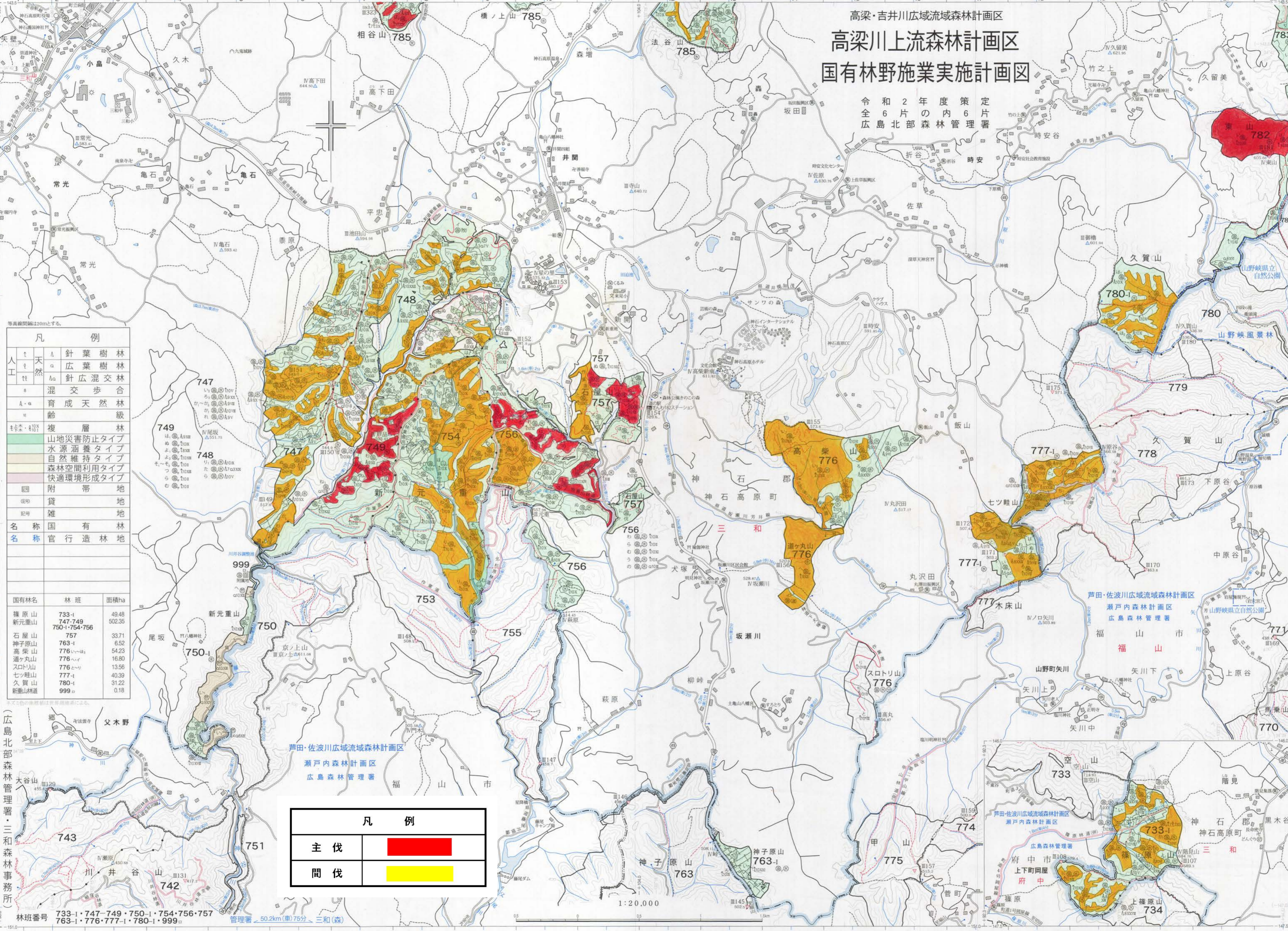


高梁・吉井川広域流域森林計画区
高梁川上流森林計画区
国有林野施業実施計画図

令和2年度策定
 全6片の内6片
 広島北部森林管理署



等高線間隔120mとする。

凡 例	
△	針葉樹林
▲	広葉樹林
△▲	針広混交林
○	混交歩合
A・a	育成天然林
ii	齢 級
木	複 層 林
山	山地災害防止タイプ
水	水源涵養タイプ
自	自然維持タイプ
森	森林空間利用タイプ
快	快適環境形成タイプ
園	附 帯 地
貸	地
記	雑 地
名	国 有 林
名	官 行 造 林 地

国有林名	林 班	面積ha
篠原山	733-1	49.48
新元重山	747-749 750-1・754-756	502.35
石屋山	757	33.71
神子原山	763-1	6.52
高柴山	776-1	54.23
道ヶ丸山	776-2	16.80
スロトリ山	776-3	13.56
七ツ峠山	777-1	40.39
久賀山	780-1	31.22
新重山林道	999	0.18

凡 例	
主 伐	■
間 伐	■

(広島北部森林管理署・三和森林事務所)
 林班番号 733-1・747-749・750-1・754・756・757
 763-1・776・777-1・780-1・999

1:20,000

管理署 50.2km(車)75分 三和(森)