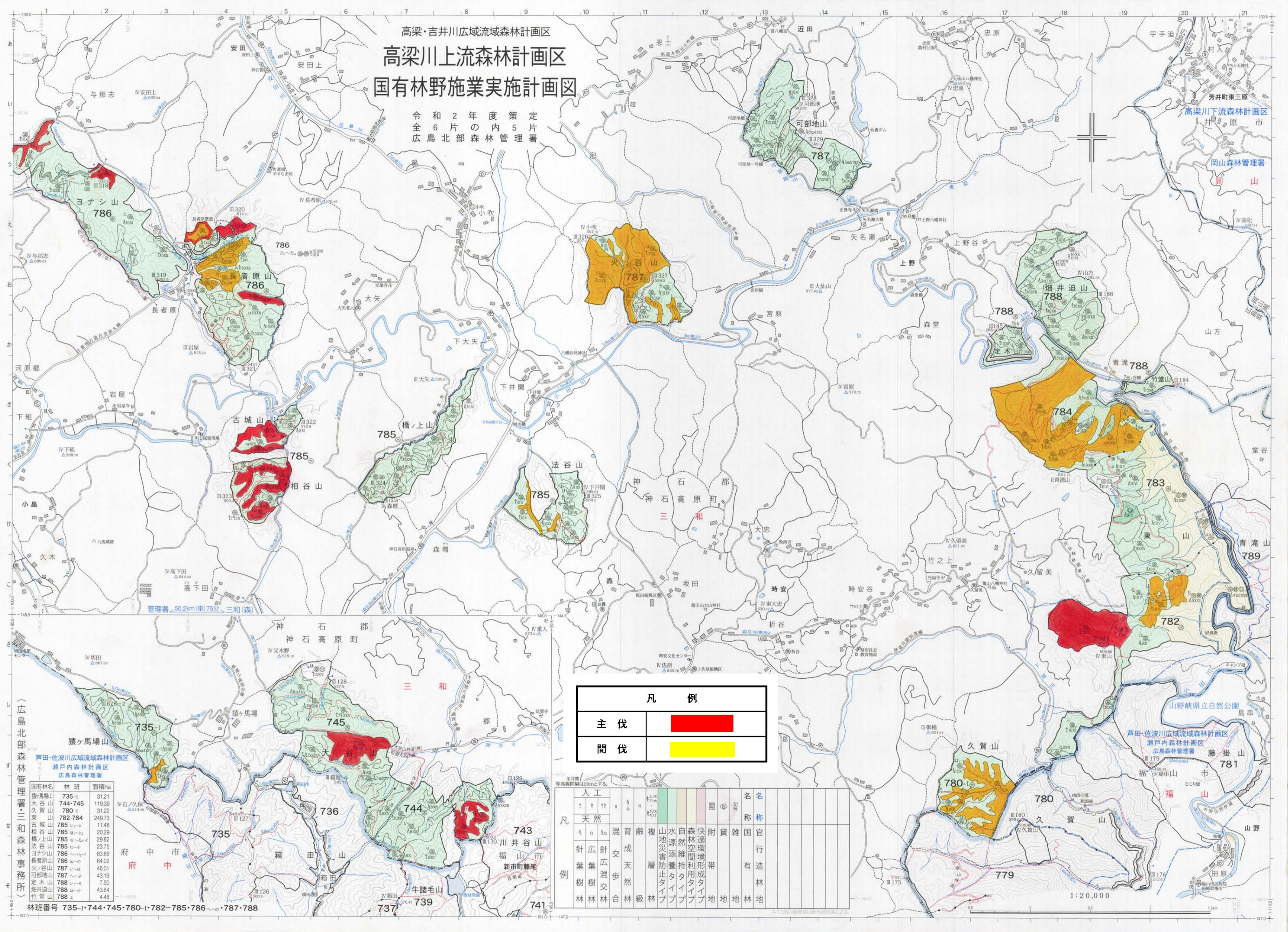


高梁・吉井川広域流域森林計画区
高梁川上流森林計画区
国有林野施業実施計画図

令和2年度策定
 全6片の内5片
 広島北部森林管理署



凡 例	
主伐	■
間伐	■

（広島北部森林管理署・三和森林事務所）

国有林名	林班	面積ha
猿ヶ馬場山	735-1	31.21
大谷山	744・745	119.39
久賀山	780-1	31.22
古相谷山	782-784	249.73
橋ノ上山	785	11.48
法谷山	785	20.29
ヨナシ山	786	63.65
長者原山	786	64.02
火ノ谷山	787	46.01
可部地山	787	43.19
定木山	788	7.50
畑井迫山	788	43.64
竹堂山	788	4.48

凡	人工	天然	針葉樹林	広葉樹林	針広混交林	交歩天然林	育成層	混交層	複層	山地災害防止タイプ	水源涵養タイプ	自然維持タイプ	森林空間利用タイプ	快適環境形成タイプ	附帯地	雑地	官有林	行政林	国有林	名称	名称

林班番号 735-1・744・745・780-1・782・785・786・787・788

1:20,000