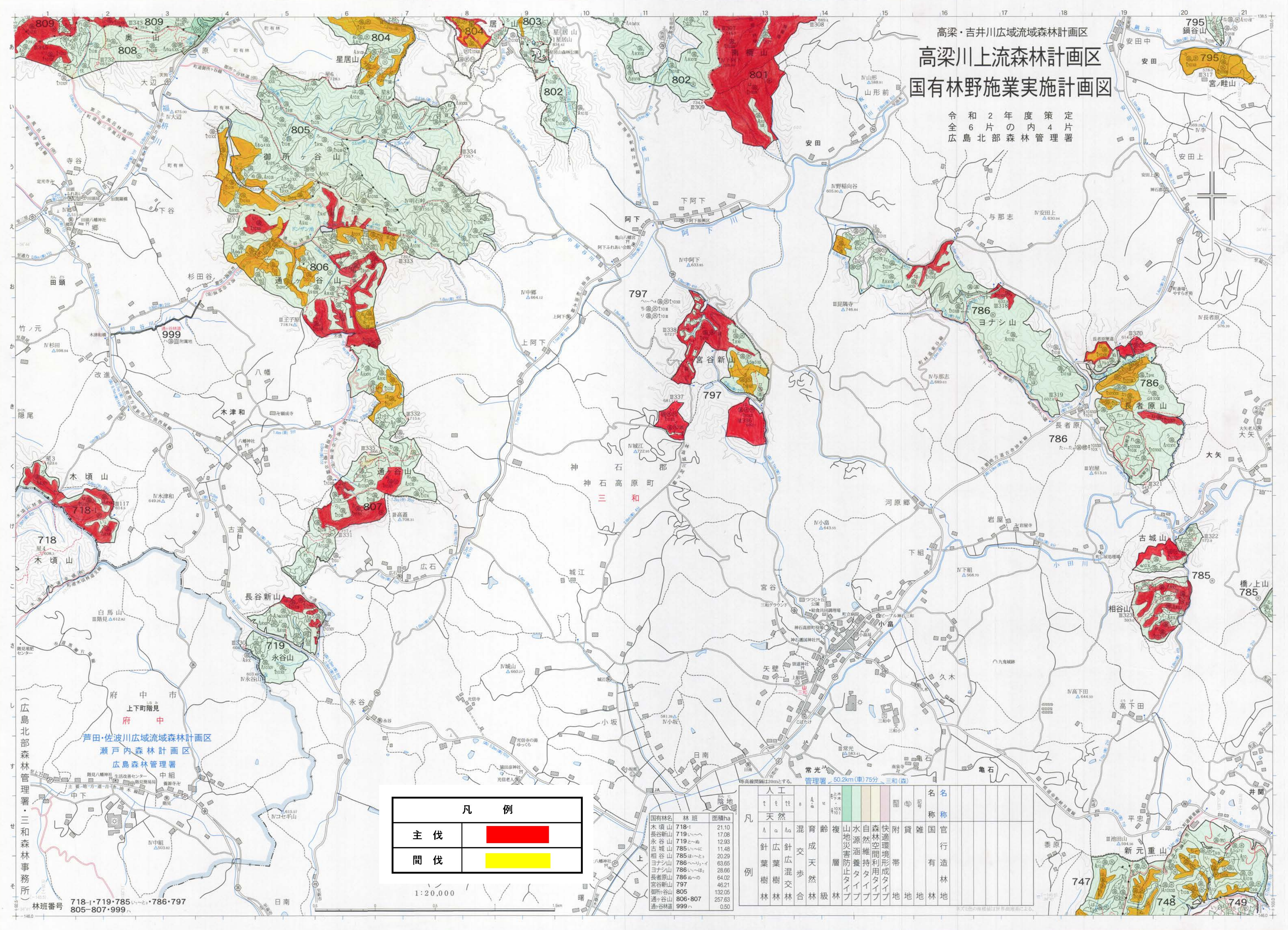


高梁・吉井川広域流域森林計画区  
**高梁川上流森林計画区**  
**国有林野施業実施計画図**

令和2年度策定  
 全6片の内4片  
 広島北部森林管理署



(広島北部森林管理署・三和森林事務所)  
 林班番号 718・719・785 いーと・786・797  
 805・807・999ハ

凡 例	
主伐	<span style="display:inline-block; width:15px; height:15px; background-color:red;"></span>
間伐	<span style="display:inline-block; width:15px; height:15px; background-color:yellow;"></span>

1:20,000

国有林名	林班	面積ha
木頃山	718-1	21.10
長谷新山	719 いーへ	17.08
永谷山	719 とーぬ	12.93
古城山	785 いーに	11.48
相谷山	785 いーと	20.29
ヨナシ山	786 いーに	63.65
ヨナシ山	786 いーと	28.66
長者原山	786 ぬーの	64.02
宮谷新山	797	46.21
御所ヶ谷山	805	132.05
通ヶ谷山	806-807	257.63
通ヶ谷林道	999ハ	0.50

凡 例	人工	天然	混交	育成	複層	山地災害防止タイプ	水源涵養タイプ	森林空間利用タイプ	快速環境形成タイプ	附帯	雑有	官有	行造	林地
針葉樹林	針葉樹林	針葉樹林	針葉樹林	針葉樹林	針葉樹林	針葉樹林	針葉樹林	針葉樹林	針葉樹林	針葉樹林	針葉樹林	針葉樹林	針葉樹林	針葉樹林
広葉樹林	広葉樹林	広葉樹林	広葉樹林	広葉樹林	広葉樹林	広葉樹林	広葉樹林	広葉樹林	広葉樹林	広葉樹林	広葉樹林	広葉樹林	広葉樹林	広葉樹林

管理署 50.2km(車)75分 三和(森)