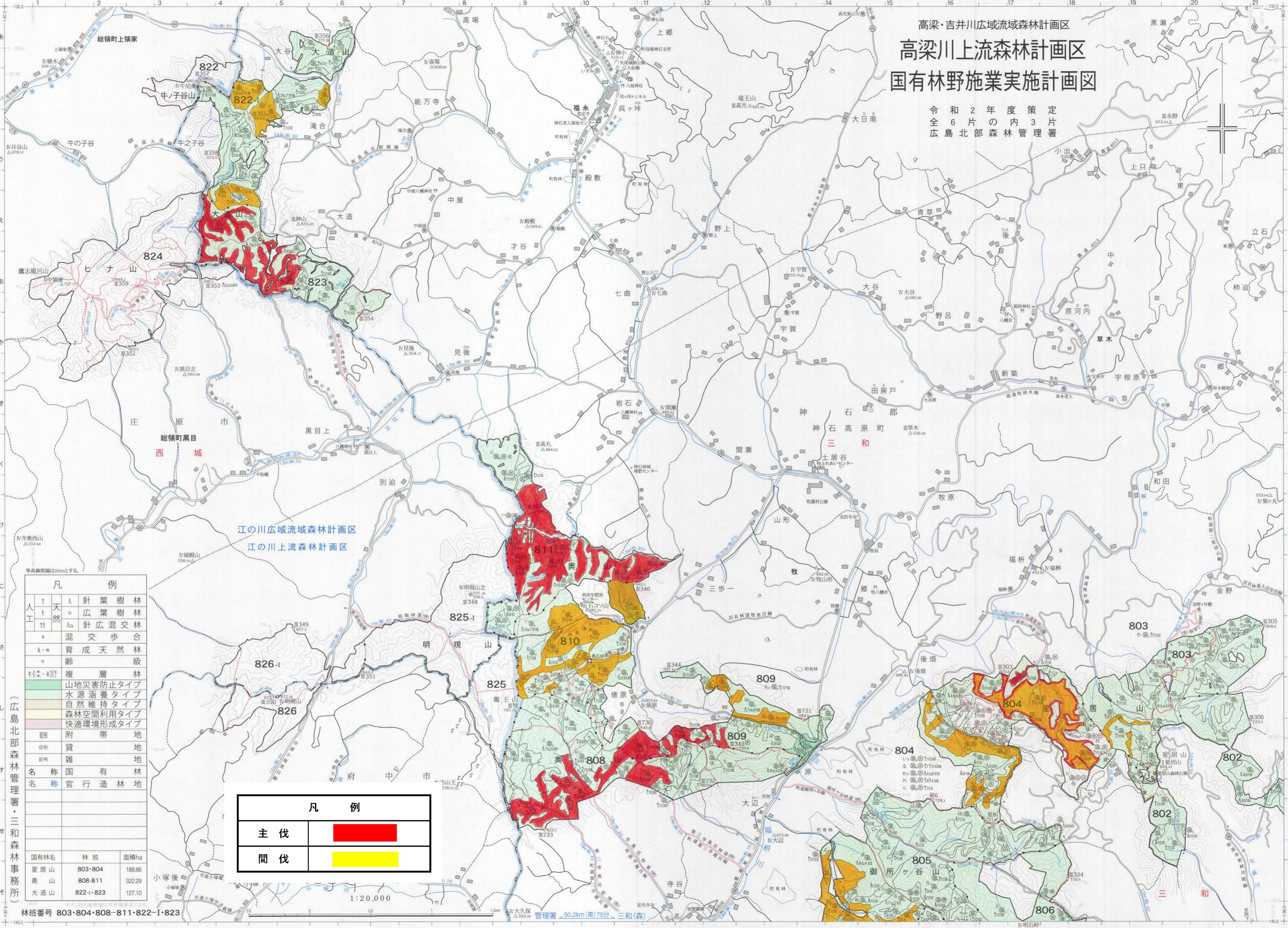


高梁・吉井川広域流域森林計画区  
**高梁川上流森林計画区**  
**国有林野施業実施計画図**

令和2年度策定  
 全6片の内3片  
 広島北部森林管理署



江の川広域流域森林計画区  
 江の川上流森林計画区

凡 例		
人工	天然	
A	針葉樹林	
a	広葉樹林	
Aa	針広混交林	
o	混交歩合	
A・a	育成天然林	
vt	齢 級	
上木・下木	複 層 林	
山地災害防止タイプ		
水源涵養タイプ		
自然維持タイプ		
森林空間利用タイプ		
快適環境形成タイプ		
附帯地		
貸地		
雑地		
名称	国有林	
名称	官行造林地	
国有林名	林 班	面積ha
星居山	803・804	188.86
奥山	808・811	322.29
大造山	822-1・823	127.10

凡 例	
主伐	<span style="background-color: red; color: black;">          </span>
間伐	<span style="background-color: yellow; color: black;">          </span>

林班番号 803・804・808・811・822-1・823

管理署 50.2km(車75分) 三和(森)