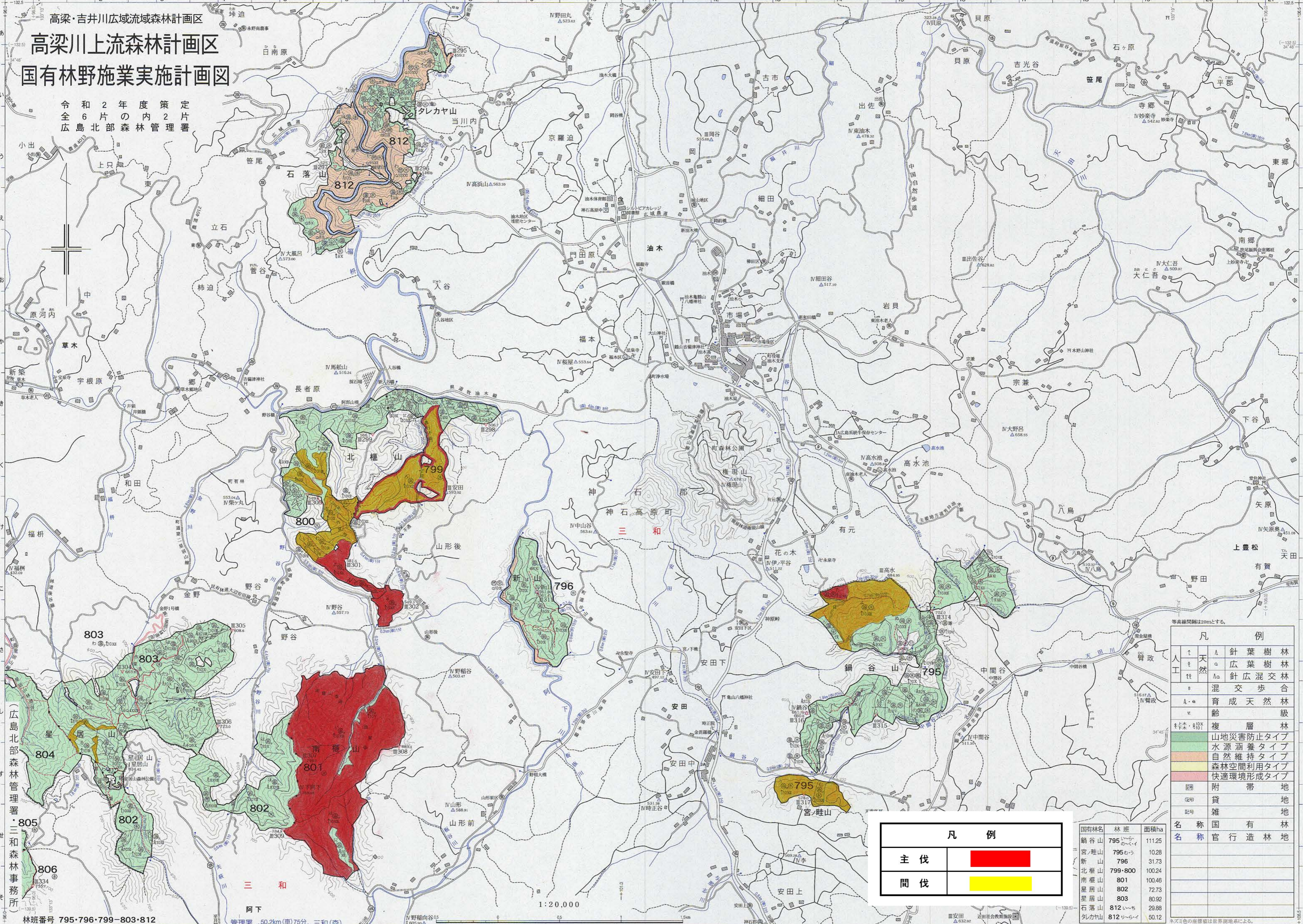


高梁・吉井川広域流域森林計画区
高梁川上流森林計画区
国有林野施業実施計画図

令和2年度策定
 全6片の内2片
 広島北部森林管理署



（広島北部森林管理署・三和森林事務所）
 林班番号 795・796・799・803・812
 管理署 50.2km(車)75分 三和(森)

凡 例	
↑	針葉樹林
△	広葉樹林
○	針広混交林
□	混交歩合
A・e	育成天然林
v	齢 層 級
■	複 層 林
■	山地災害防止タイプ
■	水源涵養タイプ
■	自然維持タイプ
■	森林空間利用タイプ
■	快適環境形成タイプ
□	附 帯 地
□	貸 地
□	雑 地
名称	国 有 林
名称	官 行 造 林 地

凡 例	
主 伐	■
間 伐	■

国有林名	林 班	面積ha
鍋谷山	795	111.25
宮ノ畦山	795	10.28
新 山	796	31.73
北 樫 山	799・800	100.24
南 樫 山	801	100.46
星 居 山	802	72.73
星 居 山	803	80.92
石 落 山	812	29.88
タレカヤ山	812	50.12

※上記の座標値は世界測地系による。