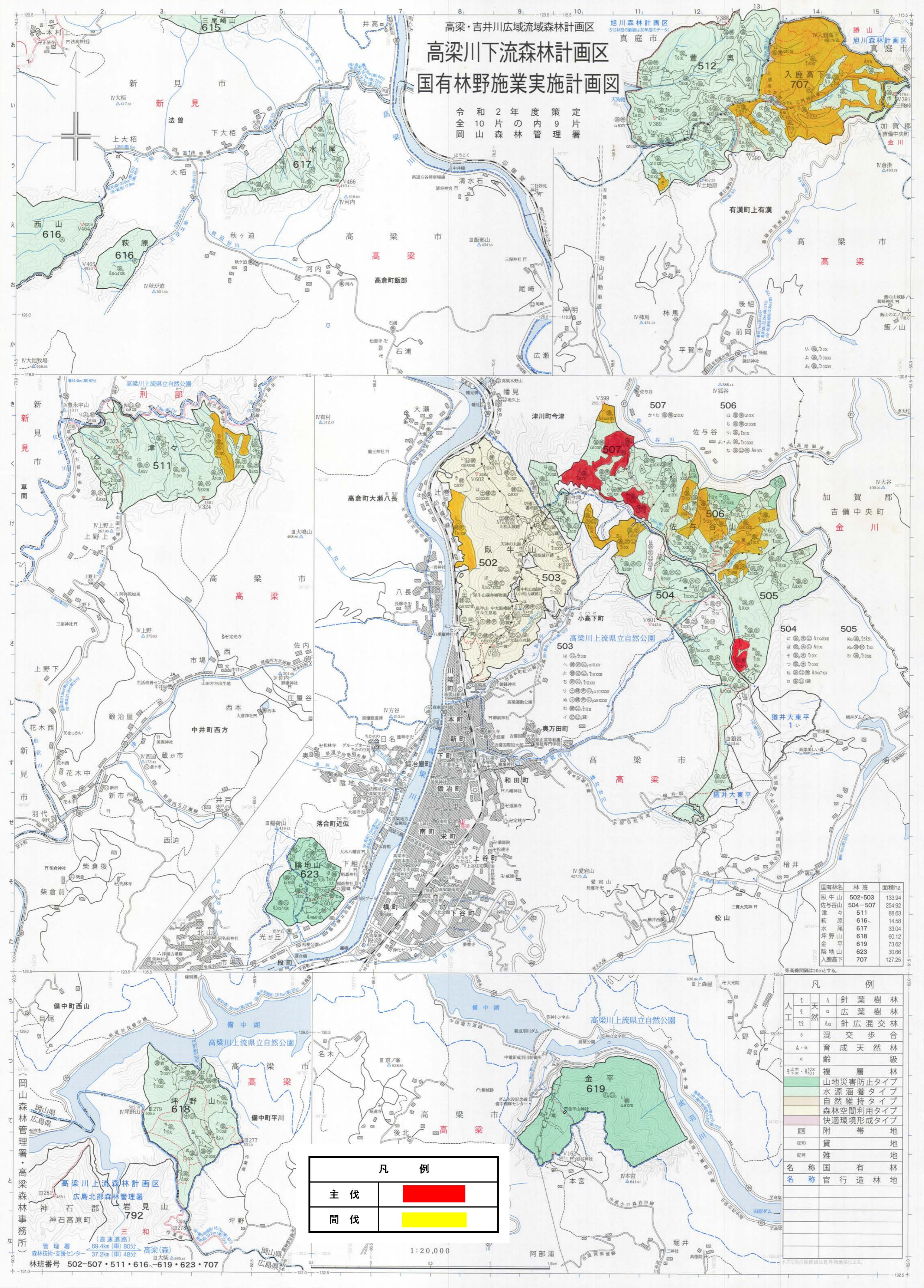


高梁・吉井川広域流域森林計画区
高梁川下流森林計画区
国有林野施業実施計画図

令和2年度策定
 全10片の内9片
 岡山森林管理署



| 国有林名 | 林班 | 面積ha |
|------|---------|--------|
| 臥牛山 | 502-503 | 133.94 |
| 佐与谷山 | 504-507 | 254.92 |
| 津々 | 511 | 88.63 |
| 萩原 | 616 | 14.58 |
| 水尾 | 617 | 33.04 |
| 坪野山 | 618 | 60.12 |
| 金平 | 619 | 73.62 |
| 陰地山 | 623 | 30.66 |
| 入鹿高下 | 707 | 127.25 |

※高標間隔は20mとする。

| 凡例 | |
|-----------|-----------|
| 針葉樹林 | 針葉樹林 |
| 広葉樹林 | 広葉樹林 |
| 針広混交林 | 針広混交林 |
| 混合歩 | 混合歩 |
| 育成天然林 | 育成天然林 |
| 複層林 | 複層林 |
| 山地災害防止タイプ | 山地災害防止タイプ |
| 水源涵養タイプ | 水源涵養タイプ |
| 自然維持タイプ | 自然維持タイプ |
| 森林空間利用タイプ | 森林空間利用タイプ |
| 快適環境形成タイプ | 快適環境形成タイプ |
| 附帯地 | 附帯地 |
| 貸地 | 貸地 |
| 雑地 | 雑地 |
| 名称 国有林 | 名称 国有林 |
| 名称 官行造林地 | 名称 官行造林地 |

| 凡例 | |
|----|---|
| 主伐 | ■ |
| 間伐 | ■ |

1:20,000

岡山森林管理署・高梁森林事務所
 管理署 69.4km(車) 80分
 森林技術支援センター 37.2km(車) 48分
 林班番号 502・507・511・616・619・623・707