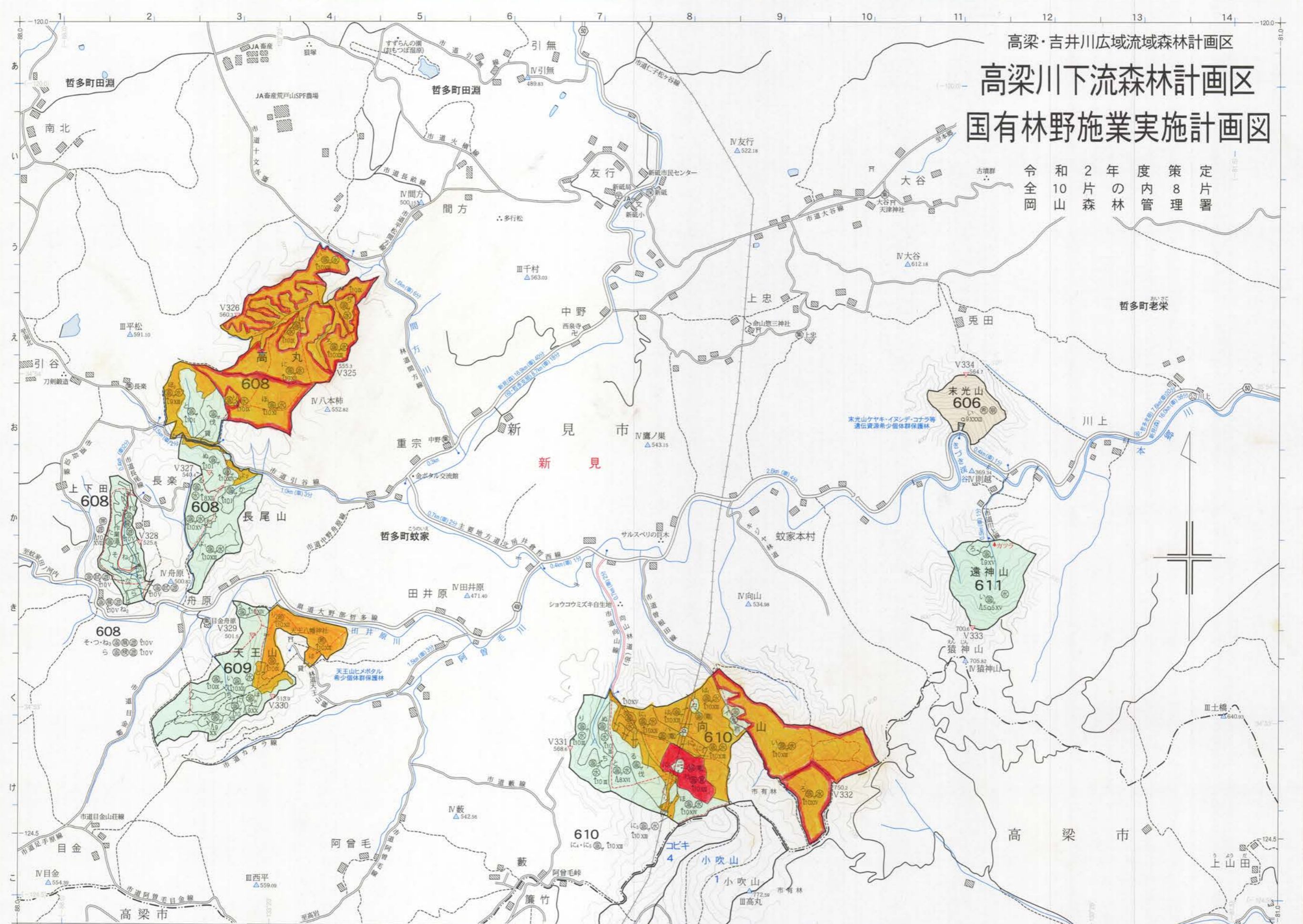


高梁・吉井川広域流域森林計画区
高梁川下流森林計画区
国有林野施業実施計画図

令和2年度策定
 10片の管内
 8片管理
 令全岡山森林管署

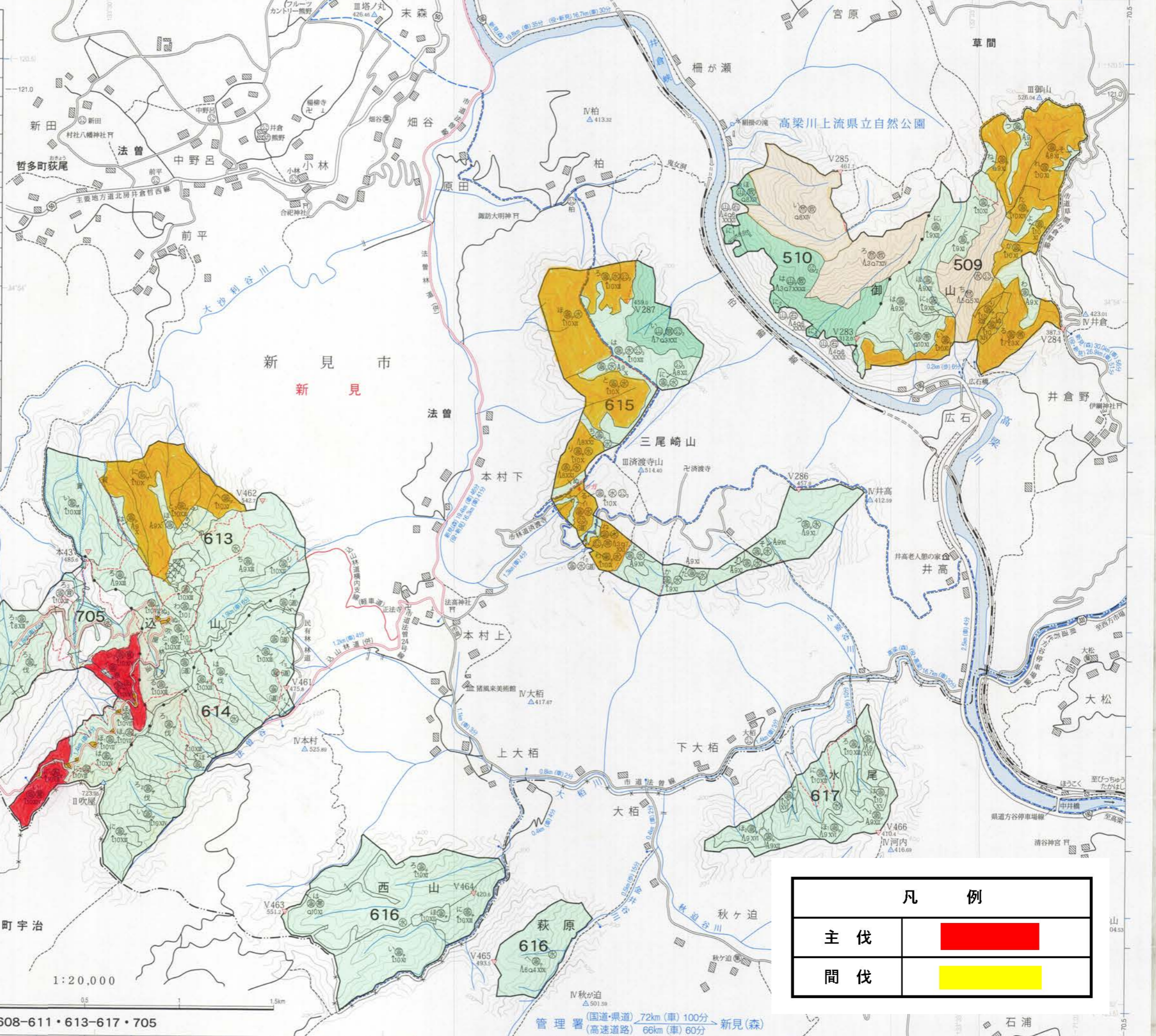


凡例	
△	針葉樹林
○	広葉樹林
△○	針広混交林
○△	混交歩合
△○	育成天然林
△○	複層林
△	山地災害防止タイプ
○	水源涵養タイプ
△○	自然維持タイプ
△○	森林空間利用タイプ
△○	快適環境形成タイプ
△	附帯地
○	貸地
△○	雑地
△	名称国有林
○	名称官行造林地

国有林名	林班	面積ha
御未光	509-510	143.58
丸丸山	606	9.40
丸丸山	608	60.81
丸丸山	608	20.58
丸丸山	608	11.69
丸丸山	609	33.32
丸丸山	610	79.59
丸丸山	611	16.72
丸丸山	613-614-705	231.38
丸丸山	615	89.46
丸丸山	616	56.61
丸丸山	616	14.58
丸丸山	617	33.04

(岡山森林管理署・新見・高梁森林事務所)

林班番号 509・510・606・608-611・613-617・705



凡例	
主伐	■
間伐	■

管理署 (国道・県道) 72km (車) 100分 → 新見(森)
 (高速道路) 66km (車) 60分