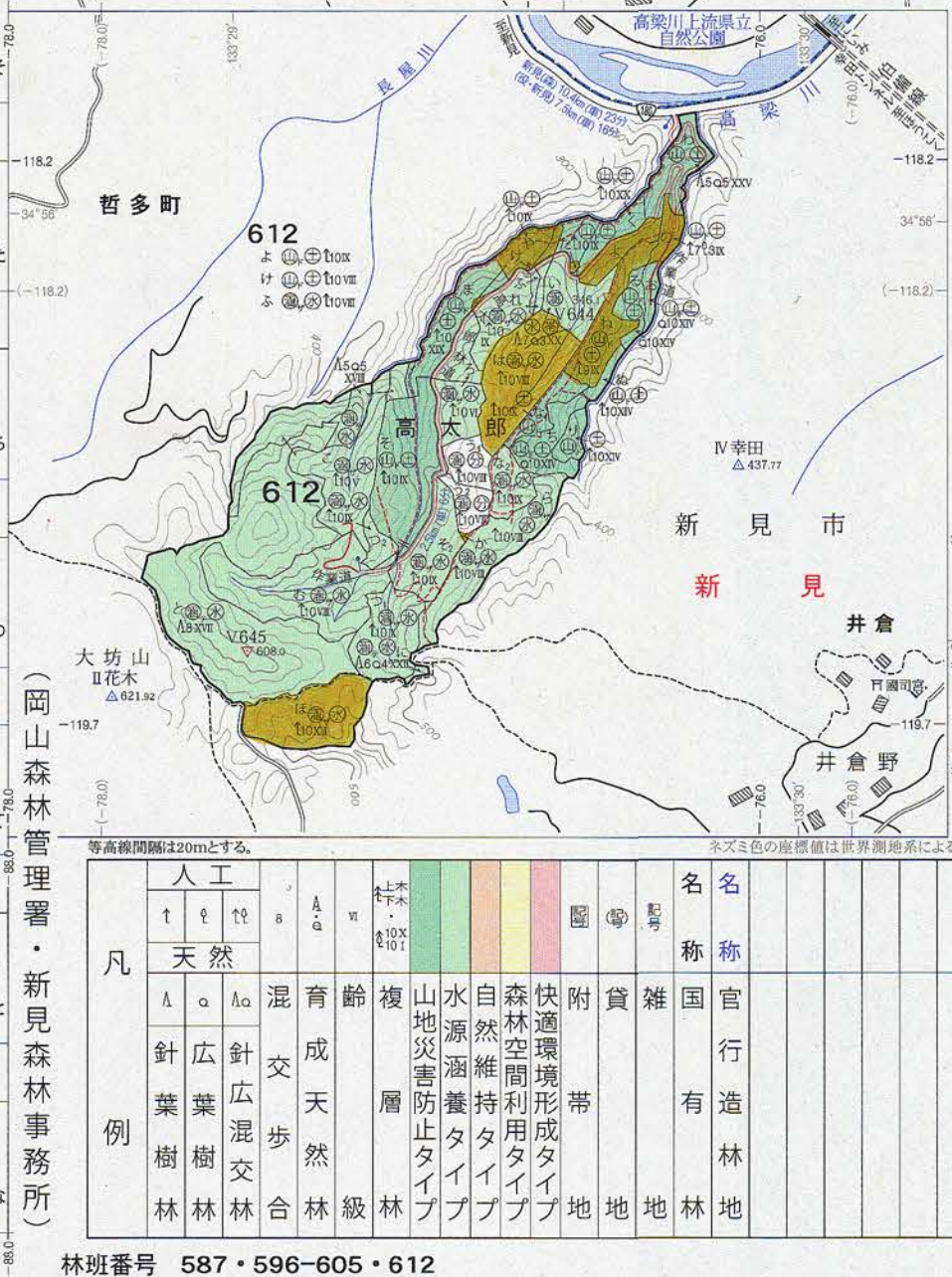
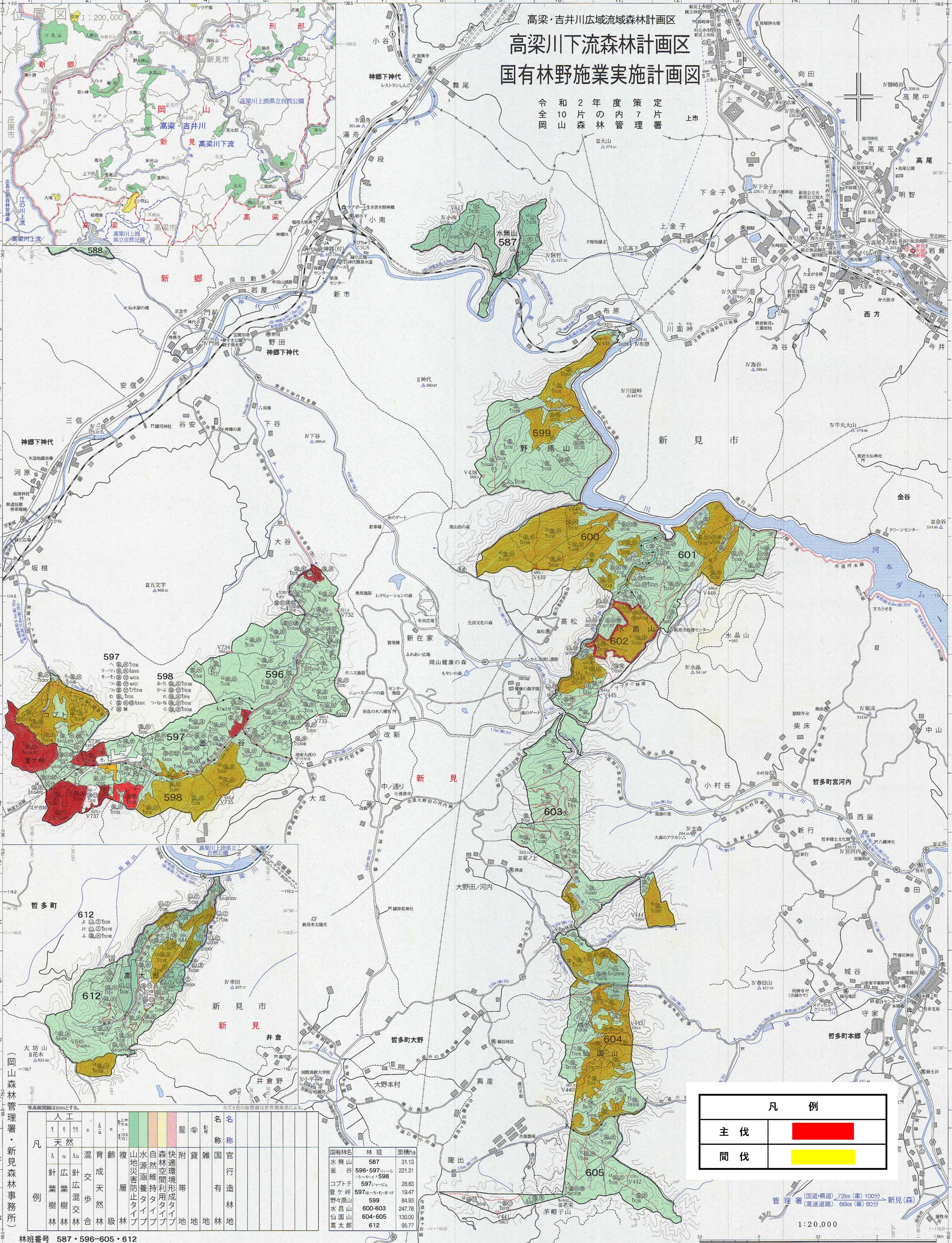


高梁・吉井川広域流域森林計画区  
**高梁川下流森林計画区**  
**国有林野施業実施計画図**

令和2年度策定  
 10片の内7片  
 岡山森林管理署



凡例	人工	天然	混交	成歩	複層	山地災害防止	水源涵養	自然維持	森林空間利用	快速環境形成	附帯	雑地	官有	名称	行造	林
針葉樹林	針葉樹林	針葉樹林	針葉樹林	針葉樹林	針葉樹林	針葉樹林	針葉樹林	針葉樹林	針葉樹林	針葉樹林	針葉樹林	針葉樹林	針葉樹林	針葉樹林	針葉樹林	針葉樹林
広葉樹林	広葉樹林	広葉樹林	広葉樹林	広葉樹林	広葉樹林	広葉樹林	広葉樹林	広葉樹林	広葉樹林	広葉樹林	広葉樹林	広葉樹林	広葉樹林	広葉樹林	広葉樹林	広葉樹林
針葉樹林	針葉樹林	針葉樹林	針葉樹林	針葉樹林	針葉樹林	針葉樹林	針葉樹林	針葉樹林	針葉樹林	針葉樹林	針葉樹林	針葉樹林	針葉樹林	針葉樹林	針葉樹林	針葉樹林
針葉樹林	針葉樹林	針葉樹林	針葉樹林	針葉樹林	針葉樹林	針葉樹林	針葉樹林	針葉樹林	針葉樹林	針葉樹林	針葉樹林	針葉樹林	針葉樹林	針葉樹林	針葉樹林	針葉樹林

国有林名	林班	面積ha
水無山	587	31.13
釜谷	596-597	221.31
コブチ	597	28.83
野々原山	597	19.47
水昌山	599	84.93
仙台山	600-603	247.76
高太郎	604-605	130.00
	612	95.77

凡例	
主伐	<span style="background-color: red; color: black;">■</span>
間伐	<span style="background-color: yellow; color: black;">■</span>

管理署 (国道・県道) 72km (車) 100分 → 新見(森)  
 (高速道路) 66km (車) 60分  
 1:20,000