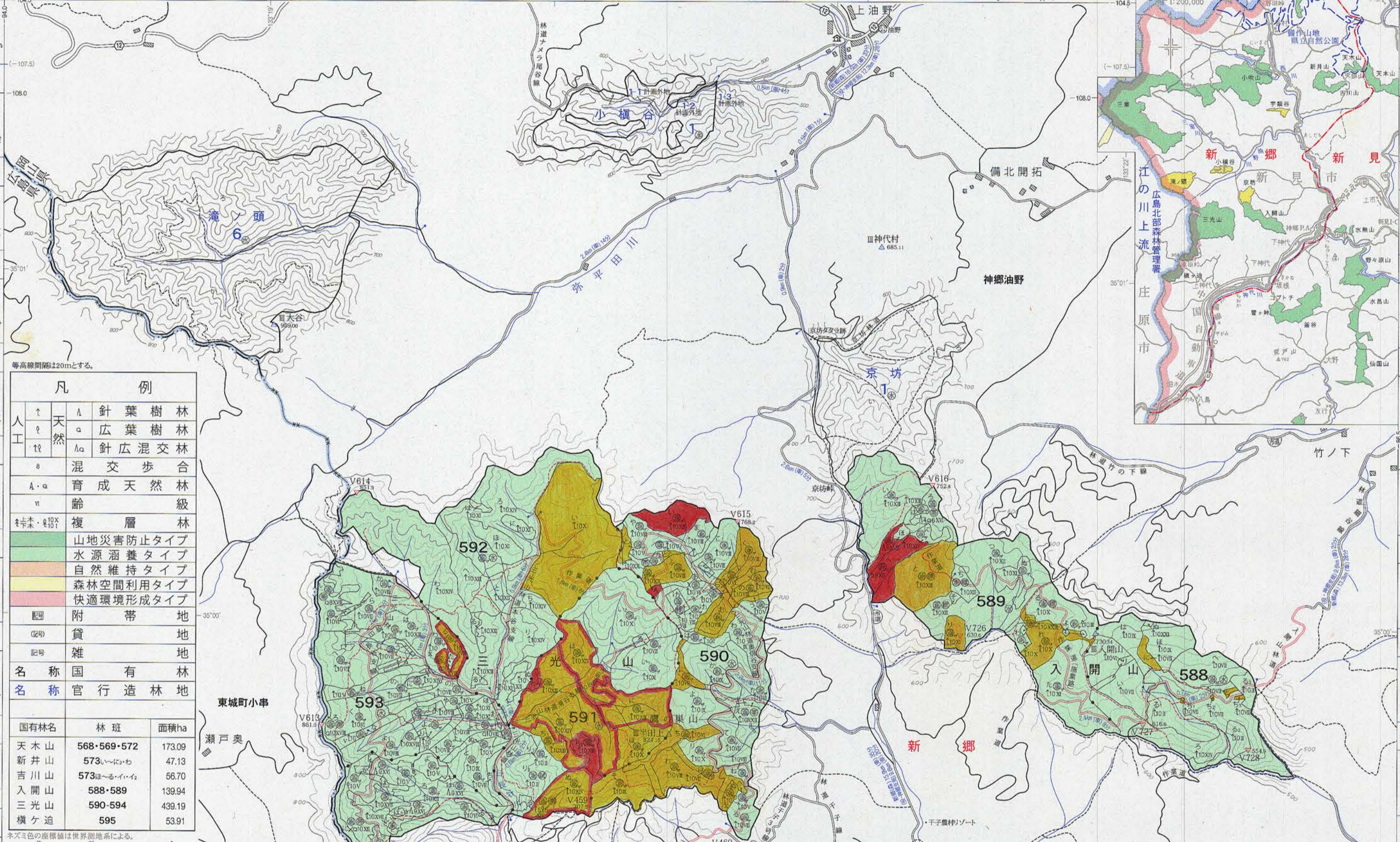
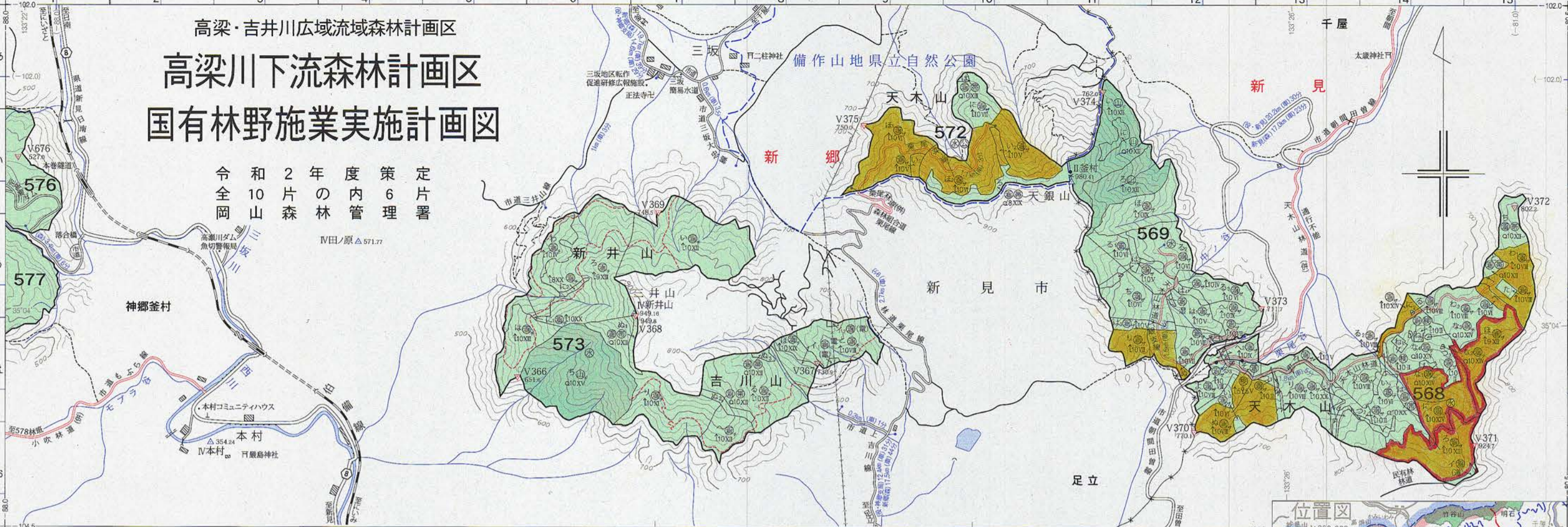


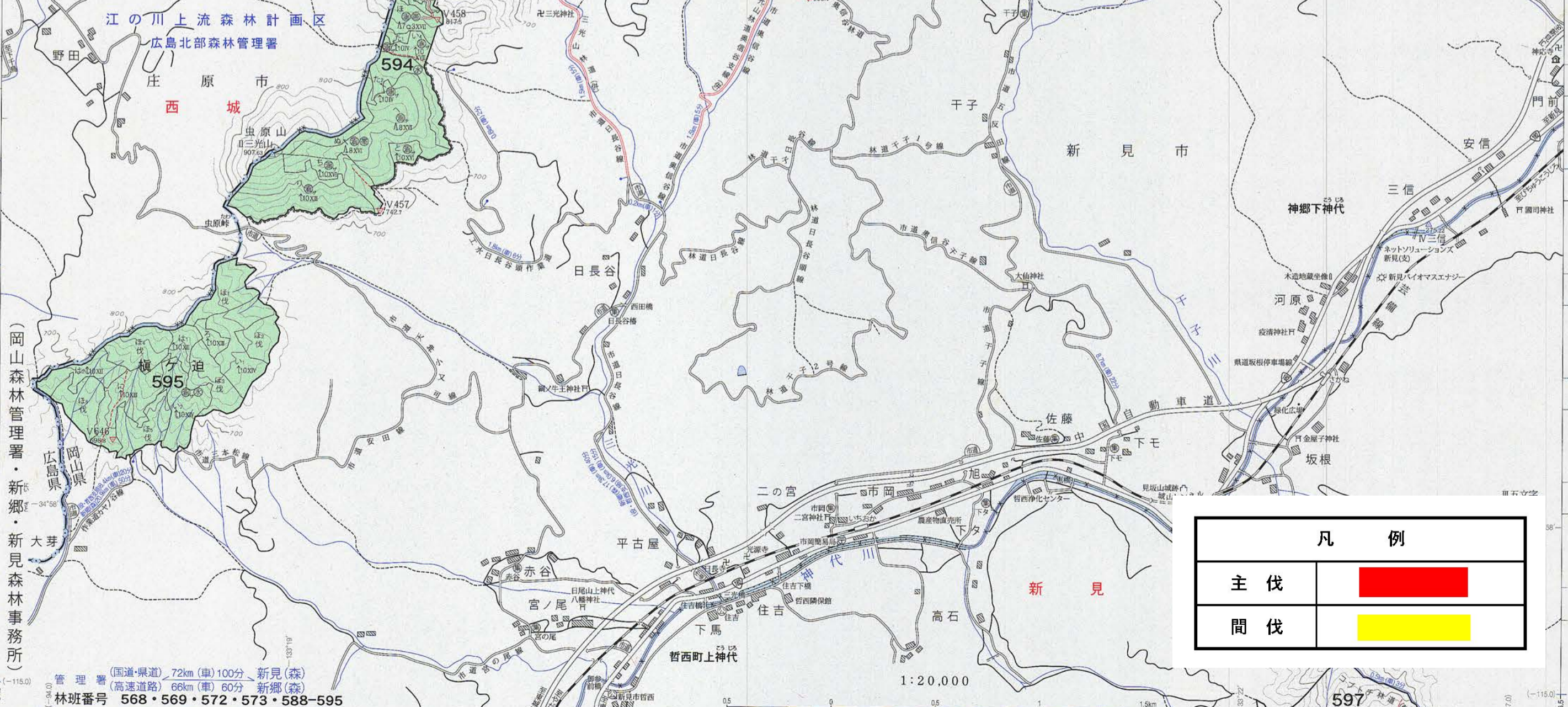
高梁・吉井川広域流域森林計画区
高梁川下流森林計画区
国有林野施業実施計画図

令和2年度策定
 全10片の内6片
 岡山県森林管理署
 MEI/原△571.7



凡例		
↑	針葉樹林	
↓	広葉樹林	
↑↓	針広混交林	
△	混合歩	
A・a	育成天然林	
v	齢級	
≡	複層林	
■	山地災害防止タイプ	
■	水源涵養タイプ	
■	自然維持タイプ	
■	森林空間利用タイプ	
■	快適環境形成タイプ	
■	附帯地	
■	貸地	
■	雑地	
名称	国有林	
名称	官行造林地	
国有林名	林班	面積ha
天木山	568・569・572	173.09
新井山	573	47.13
吉川山	573	56.70
入開山	588・589	139.94
三光山	590・594	439.19
横ヶ追	595	53.91

凡例	
主伐	■
間伐	■



管理署 (国道・県道) 72km (車) 100分 新見(森)
 (高速道路) 66km (車) 60分 新郷(森)
 林班番号 568・569・572・573・588-595

1:20,000

597
コブトチ