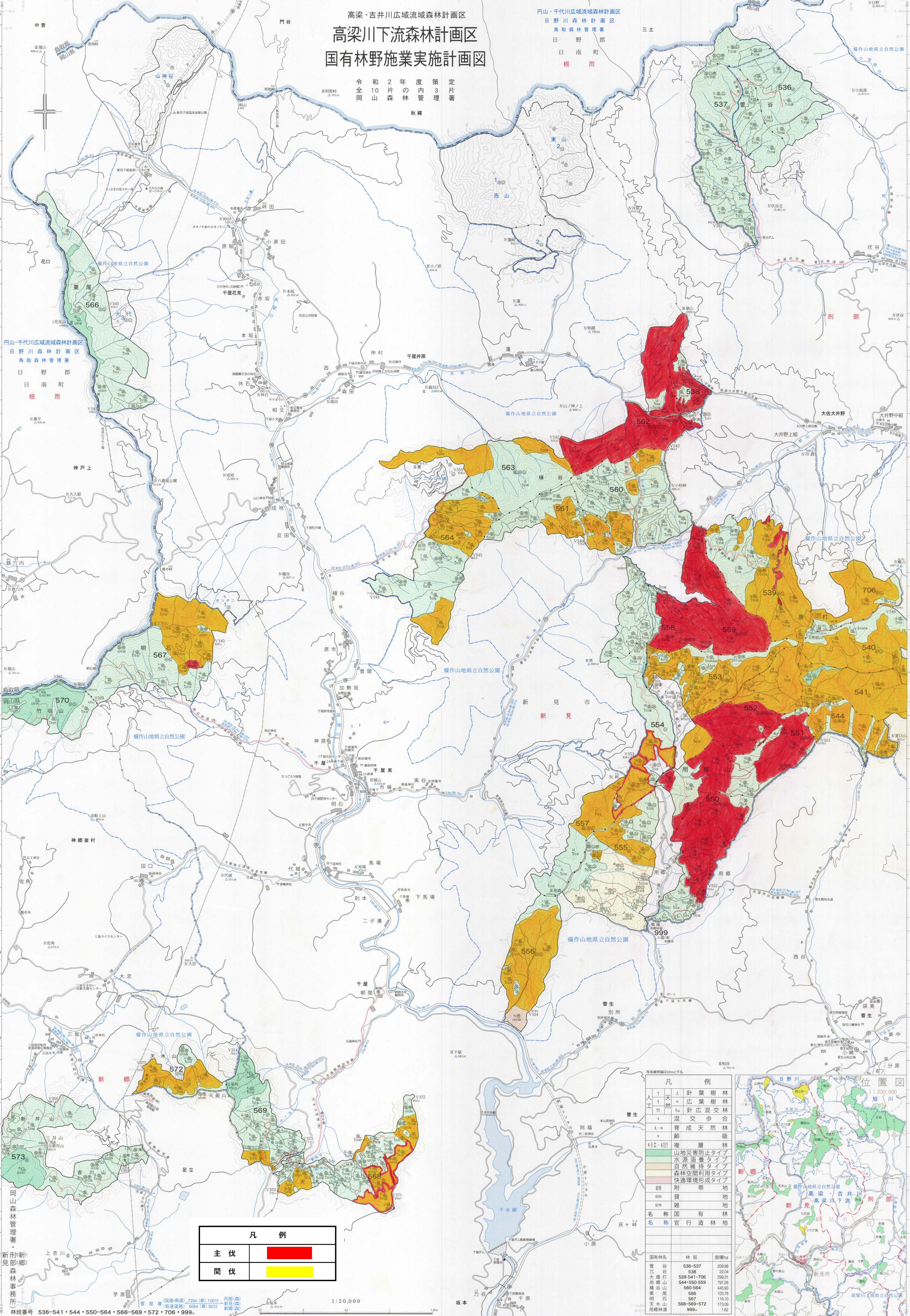


高梁・吉井川広域流域森林計画区
高梁川下流森林計画区
 国有林野施業実施計画図

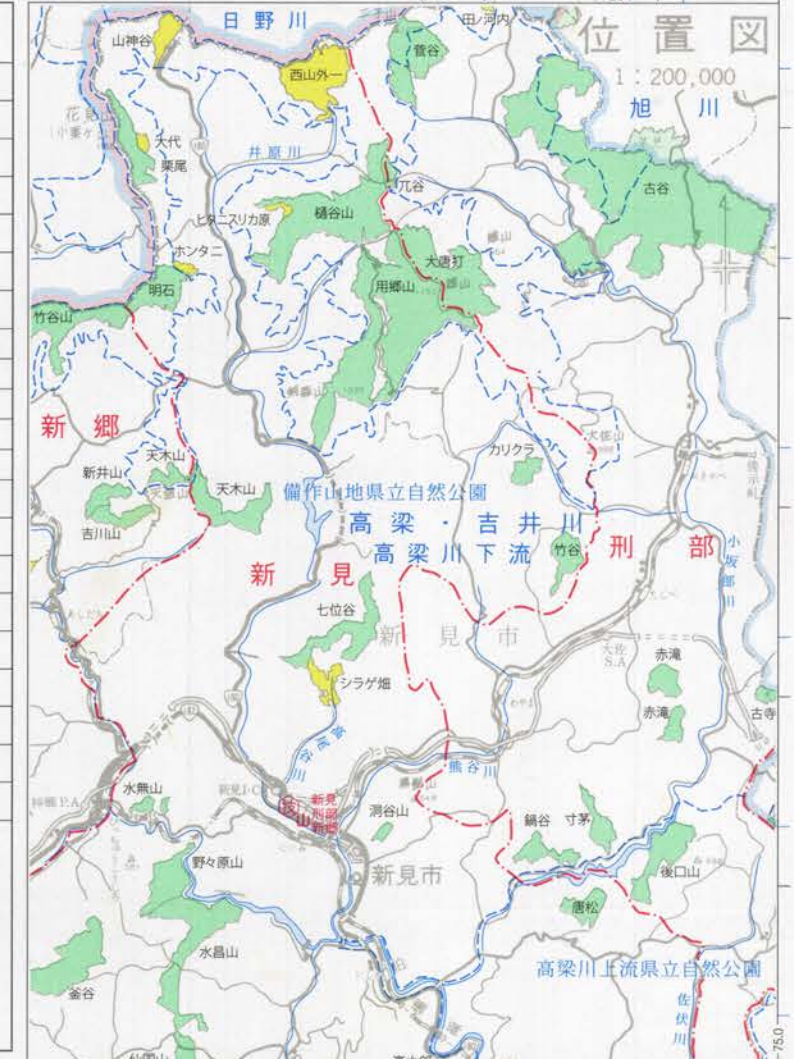
令和2年度策定片
 令和10年度森林管理
 令全岡

岡山・千代川広域流域森林計画区
 日野川森林計画区
 鳥取森林管理署
 日野郡
 日南町
 根雨



凡例	
主伐	■
間伐	■

凡例		
針葉樹林	針葉樹林	
広葉樹林	広葉樹林	
針広混交林	針広混交林	
混交歩合	混交歩合	
育成天然林	育成天然林	
複層林	複層林	
山地災害防止タイプ	山地災害防止タイプ	
水源涵養タイプ	水源涵養タイプ	
自然維持タイプ	自然維持タイプ	
森林空間利用タイプ	森林空間利用タイプ	
快適環境形成タイプ	快適環境形成タイプ	
附帯地	附帯地	
貸地	貸地	
雑地	雑地	
名称国有林	名称国有林	
名称官庁造林地	名称官庁造林地	



岡山森林管理署
 新見部新見郷森林事務所
 林班番号 536-541・544・550-564・566-569・572・706・999

1:20,000