

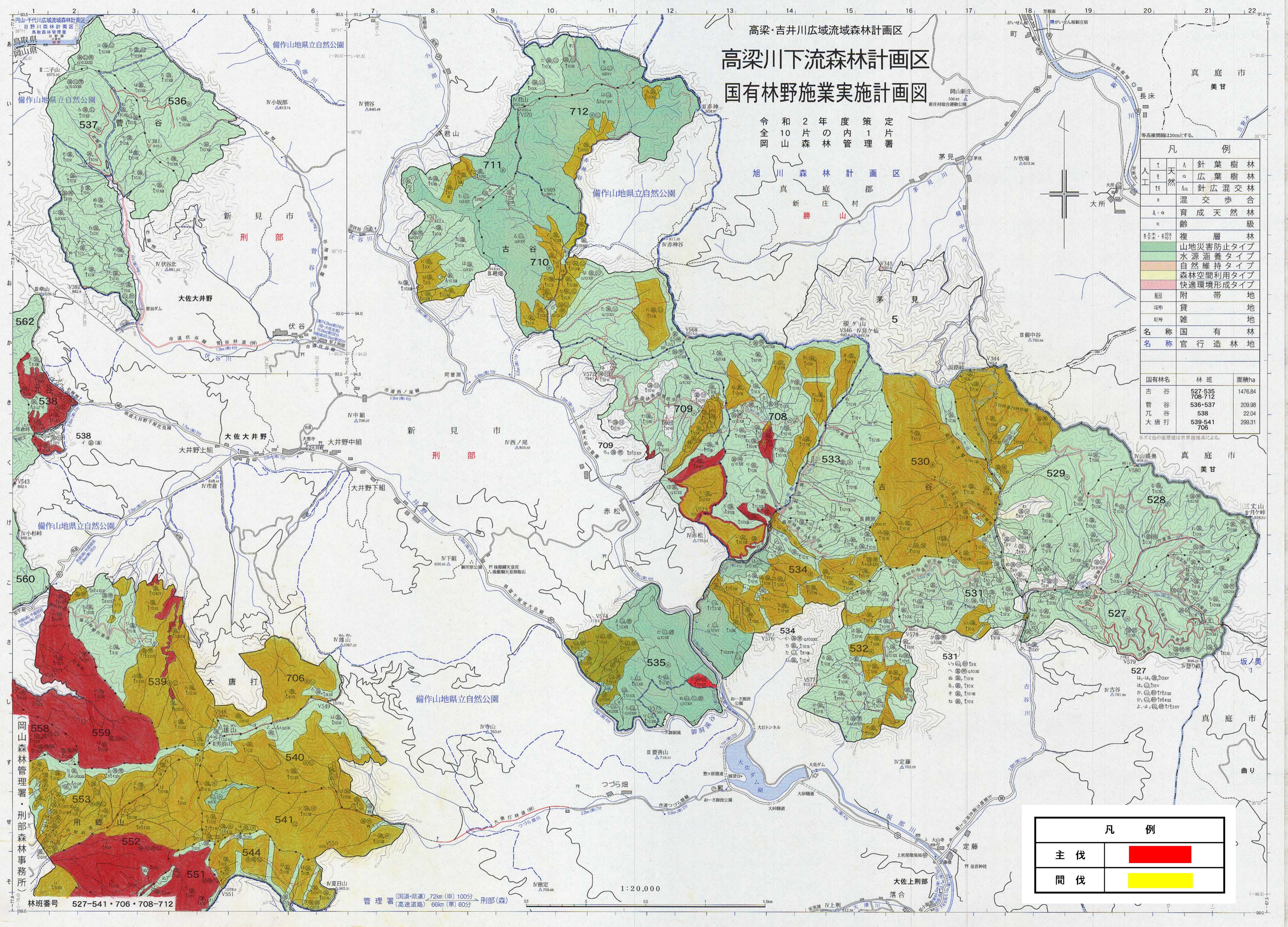
高梁・吉井川広域流域森林計画区
高梁川下流森林計画区
国有林野施業実施計画図

令和2年度策定
 10片の内第1片
 岡山森林管理署

旭川森林計画区
 真庭市
 新庄村
 勝山

凡例		
人工	天然	針葉樹林
△	○	広葉樹林
△	△	針広混交林
△	△	混交歩合
△	△	育成天然林
△	△	齢級
△	△	複層林
△	△	山地災害防止タイプ
△	△	水源涵養タイプ
△	△	自然維持タイプ
△	△	森林空間利用タイプ
△	△	快適環境形成タイプ
△	△	附帯地
△	△	貸地
△	△	雑地
名称	国有林	
名称	官行造林地	
国有林名	林班	面積ha
古谷	527-535 708-712	1476.84
菅谷	536-537	209.98
兀谷	538	22.04
大唐打	539-541 706	299.31

凡例	
主伐	■
間伐	■



林班番号 527-541・706・708-712

管理署(国道・県道)72km(車)100分
 (高速道路)66km(車)60分 刑部(森)

1:20,000

※△色の面積値は世界測地系による。