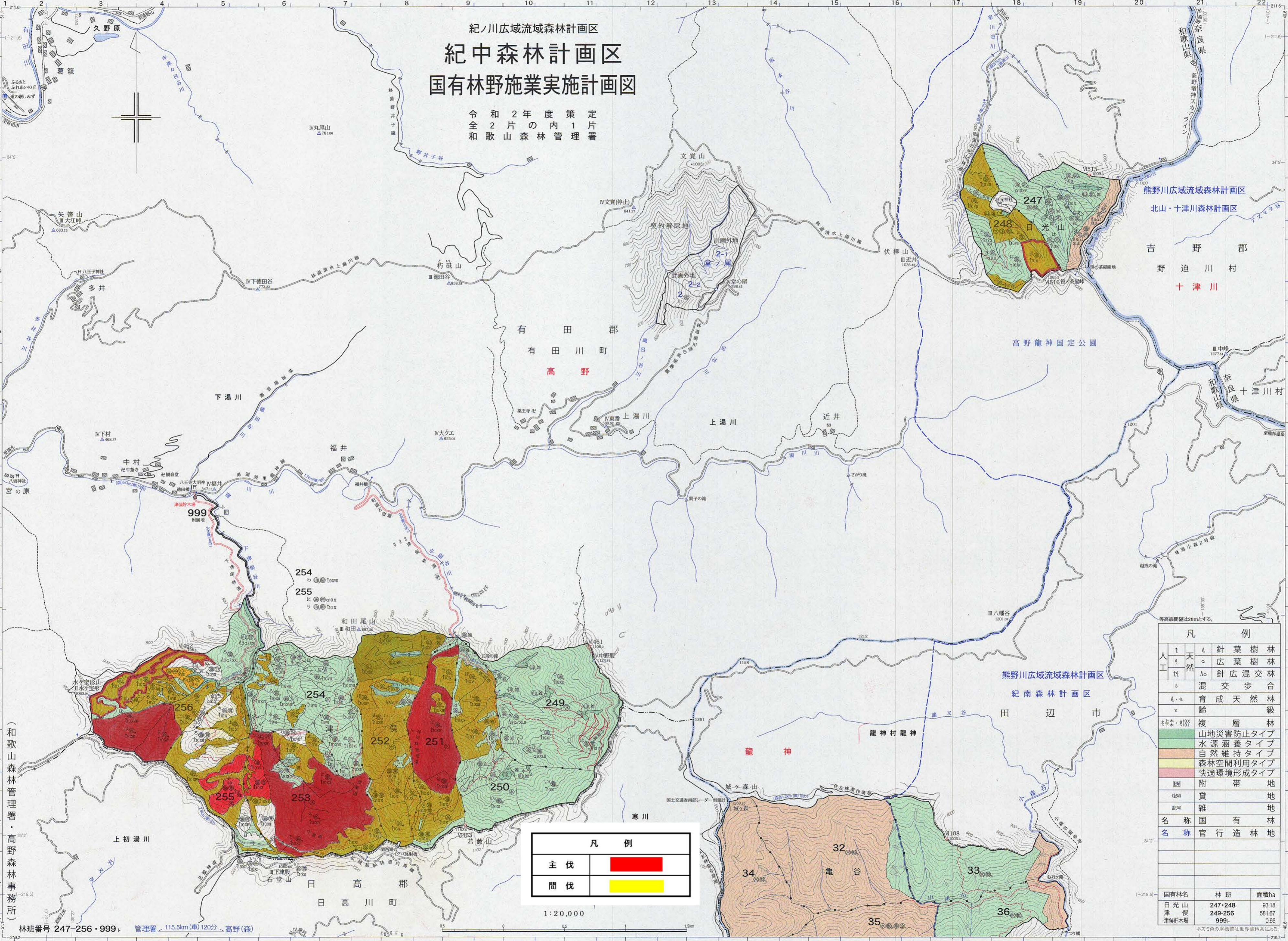


紀ノ川広域流域森林計画区  
**紀中森林計画区**  
 国有林野施業実施計画図

令和2年度策定  
 全2片の内1片  
 和歌山森林管理署



凡例	
主伐	<span style="display:inline-block; width:15px; height:15px; background-color:red;"></span>
間伐	<span style="display:inline-block; width:15px; height:15px; background-color:yellow;"></span>

凡例		
人	t	針葉樹林
工	tt	広葉樹林
	tt	針広混交林
	s	混交歩合
	A-a	育成天然林
	v	齢級
	結集・散集	複層林
		山地災害防止タイプ
		水源涵養タイプ
		自然維持タイプ
		森林空間利用タイプ
		快適環境形成タイプ
	附帯	附帯地
	貸	貸地
	記号	雑地
名称		国有林地
名称		国行造林地

国有林名	林班	面積ha
日光山	247-248	93.18
津俣	249-256	581.67
津俣貯木場	999	0.66

ネズミ色の数値は世界測地系による。

(和歌山森林管理署・高野森林事務所)

林班番号 247-256・999、管理署 115.5km(庫)120分、高野(森)