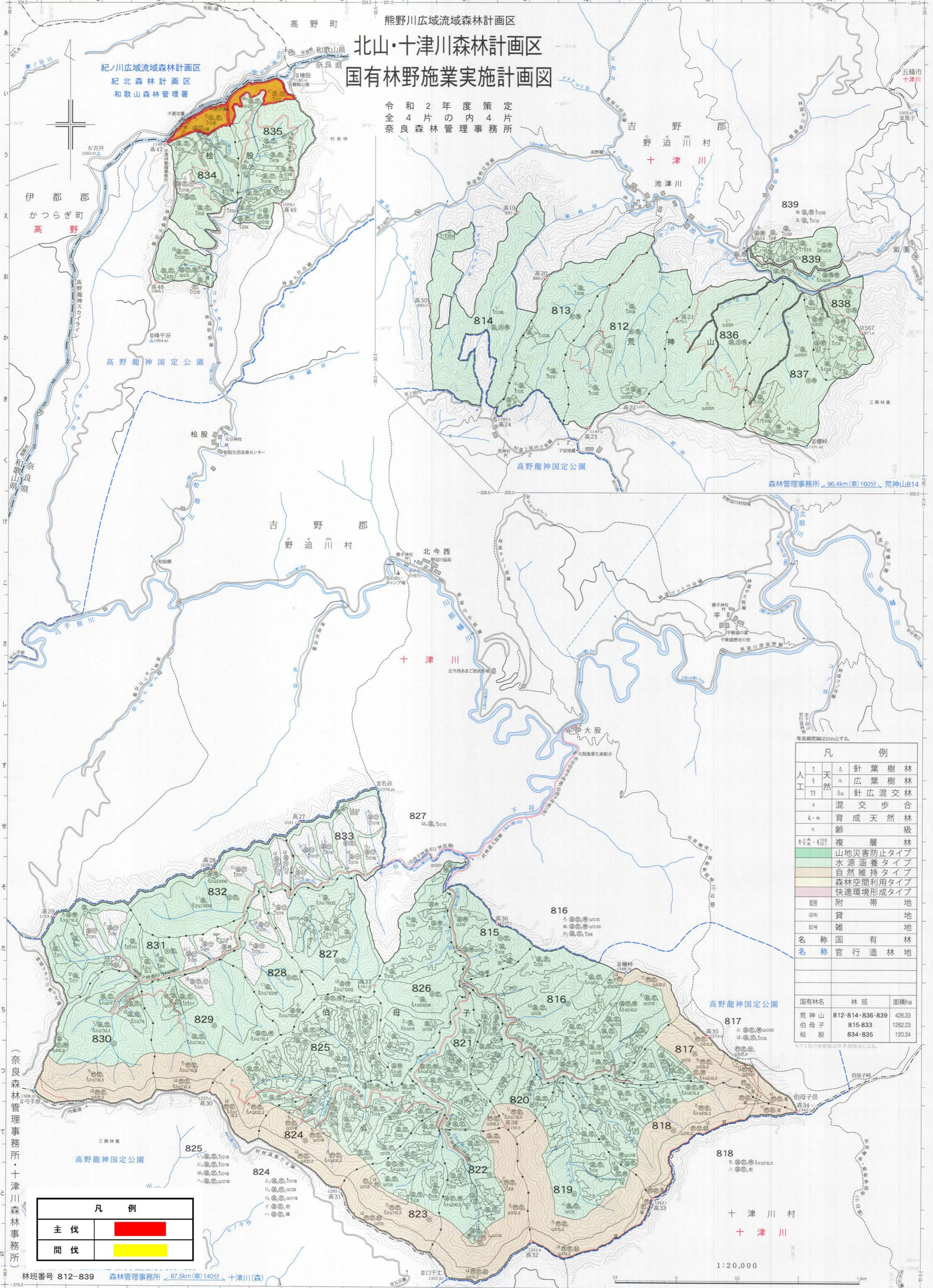


熊野川広域流域森林計画区 北山・十津川森林計画区 国有林野施業実施計画図

令和2年度策定
全4片の内4片
奈良森林管理事務所



| 凡 例 | | |
|-----|-----------|-----------|
| 人 | △ | 針葉樹林 |
| | ○ | 広葉樹林 |
| 工 | △ | 針広混交林 |
| | ○ | 混交歩合 |
| | A・e | 育成天然林級 |
| | α | 齢 |
| | α・β | 複層林 |
| | ■ | 山地災害防止タイプ |
| | ■ | 水源涵養タイプ |
| | ■ | 自然維持タイプ |
| | ■ | 森林空間利用タイプ |
| | ■ | 快適環境形成タイプ |
| | ■ | 附帯地 |
| | ■ | 貸地 |
| | ■ | 雑地 |
| 名称 | 国 有 林 | |
| 名称 | 官 行 造 林 地 | |

| 国有林名 | 林 班 | 面積ha |
|------|-----------------|---------|
| 荒神山 | 812-814-836-839 | 426.33 |
| | 815-833 | 1262.23 |
| 伯母子 | 834-835 | 120.34 |

※文字色の種類は国産林班番号による。

| 凡 例 | |
|-----|---|
| 主伐 | ■ |
| 間伐 | ■ |

(奈良森林管理事務所・十津川森林事務所)