

熊野川広域流域森林計画区
北山・十津川森林計画区
 国有林野施業実施計画図

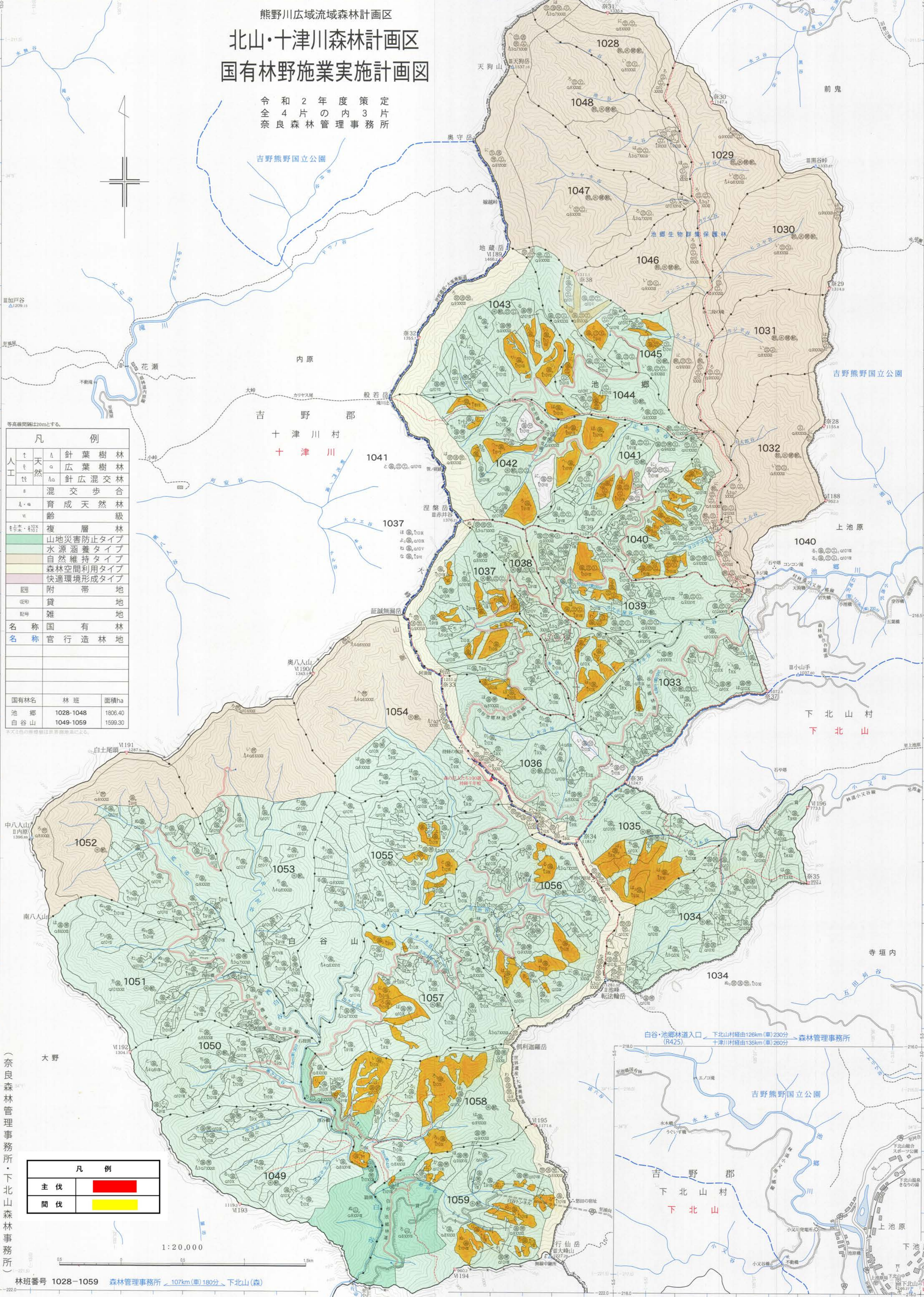
令和2年度策定
 全4片の内3片
 奈良森林管理事務所

凡 例	
▲	針葉樹林
○	広葉樹林
△	針広混交林
■	混交歩合
A・a	育成天然林
VI	齢 級
モホホ・ホホ	複 層 林
■	山地災害防止タイプ
■	水源涵養タイプ
■	自然維持タイプ
■	森林空間利用タイプ
■	快適環境形成タイプ
■	附 帯 地
■	貸 地
■	雑 地
名称	国 有 林
名称	官 行 造 林 地

国有林名	林 班	面積ha
池 郷	1028-1048	1806.40
白 谷 山	1049-1059	1599.30

凡 例	
■	主 伐
■	間 伐

1:20,000
 林班番号 1028-1059 森林管理事務所 107km(車)180分、下北山(森)



(奈良森林管理事務所・下北山森林事務所)